

## บทที่ 3

### วิธีดำเนินการวิจัย

การวิจัยครั้งนี้ ผู้วิจัยได้กำหนดขั้นตอนในการดำเนินการตามลำดับ ดังต่อไปนี้

1. ประชากร
2. เครื่องมือที่ใช้ในการเก็บรวบรวมข้อมูล
3. วิธีการสร้างเครื่องมือในการรวบรวมข้อมูล
4. การเก็บรวบรวมข้อมูล
5. การจัดการกระทำกับข้อมูลและการวิเคราะห์ข้อมูล
6. สถิติที่ใช้ในการศึกษาค้นคว้า

#### ประชากร

ประชากรที่ใช้ในการวิจัยครั้งนี้ คือ ผู้บริหาร โรงเรียน ผู้ช่วยผู้บริหารฝ่ายธุรการ หัวหน้างานการเงินและการบัญชี เจ้าหน้าที่ปฏิบัติงานบัญชี เจ้าหน้าที่ตรวจสอบรับ-จ่ายประจำวัน หัวหน้างานแผนงานโรงเรียน จากโรงเรียนมัธยมศึกษา สังกัดกรมสามัญศึกษา กรุงเทพมหานครกลุ่มที่ 7 รวมทั้งสิ้น จำนวน 90 คน รายละเอียดดังนี้

ตารางที่ 1 จำนวนประชากรในโรงเรียนมัธยมศึกษา สังกัดกรมสามัญศึกษา กรุงเทพมหานคร กลุ่มที่ 7

ชื่อโรงเรียน	จำนวน (คน)
1. โรงเรียนบางปะกอกวิทยาคม	6
2. โรงเรียนวัดราชโอรส	6
3. โรงเรียนวัดอินทาราม	6
4. โรงเรียนธนบุรีวรเทพีพลารักษ์	6
5. อิสลามวิทยาลัยแห่งประเทศไทย	6
6. โรงเรียนวัดพุทธบูชา	6
7. โรงเรียนแจรงร้อนวิทยา	6
8. โรงเรียนพิทยาลงกรณ์พิทยาคม	6
9. โรงเรียนมัธยมวัดสิงห์	6
10. โรงเรียนศึกษานารีวิทยา	6
11. โรงเรียนทวีธาภิเศก 2	6
12. โรงเรียนดาวคะนอง	6
13. โรงเรียนบางมดวิทยา “สี่ลูกหวาดจวนอุทมภ์”	6
14. โรงเรียนรัตนโกสินทร์สมโภชบางขุนเทียน	6
15. โรงเรียนศึกษานารี	6
รวม	90

### เครื่องมือที่ใช้ในการรวบรวมข้อมูล

เป็นแบบสอบถามที่ผู้วิจัยสร้างขึ้นเอง แบ่งเป็น 3 ตอน

ตอนที่ 1 เป็นแบบสอบถามเกี่ยวกับสถานภาพของผู้ตอบแบบสอบถาม

ตอนที่ 2 เป็นแบบสอบถามเกี่ยวกับสภาพการดำเนินงานการเงินและการบัญชีของโรงเรียนมัธยมศึกษา สังกัดกรมสามัญศึกษา กรุงเทพมหานคร กลุ่มที่ 7 มีลักษณะเป็นแบบมาตราส่วนประมาณค่า (Rating Scale) ตามวิธีของลิเคิร์ต (Likert) มี 5 ระดับ คือ มากที่สุด

มาก ปานกลาง น้อย และน้อยที่สุด เพื่อสอบถามการดำเนินงานการเงินและการบัญชีของโรงเรียนมัธยมศึกษา สังกัดกรมสามัญศึกษา กรุงเทพมหานคร กลุ่มที่ 7

ตอนที่ 3 เป็นแบบสอบถามเกี่ยวกับปัญหาการดำเนินงานการเงิน และการบัญชีของโรงเรียนมัธยมศึกษา สังกัดกรมสามัญศึกษา กรุงเทพมหานคร กลุ่มที่ 7 แบบสอบถามมีลักษณะเป็นแบบเลือกตอบมีปัญหา หรือไม่มีปัญหา ถ้ามีปัญหาให้ระบุปัญหา เพื่อทราบปัญหาที่แท้จริง และข้อเสนอแนะในการแก้ไขปัญหของการดำเนินงานการเงินและการบัญชี รวม 6 ด้าน

1. ด้านการทำหลักฐานด้านการเงินและการบัญชี
2. ด้านการรับเงิน
3. ด้านการจ่ายเงิน
4. ด้านการเก็บรักษาเงิน
5. ด้านการควบคุมและการตรวจสอบ
6. ด้านการประเมินผลการใช้เงินตามแผนการใช้จ่าย

### วิธีการสร้างเครื่องมือในการรวบรวมข้อมูล

เครื่องมือที่ใช้ในการเก็บรวบรวมข้อมูล ผู้วิจัย ได้ดำเนินการสร้างเครื่องมือตามลำดับ ดังนี้

1. ศึกษาข้อมูลจากระเบียบ ข้อบังคับ แนวปฏิบัติ การกำหนดขอบข่ายอำนาจหน้าที่ของการบริหารงานการเงินและการบัญชีโรงเรียนมัธยมศึกษา สังกัดกรมสามัญศึกษา
2. ศึกษาปัญหาการดำเนินงานการเงินและการบัญชีของ ผู้บริหารผู้ช่วยผู้บริหารโรงเรียนฝ่ายธุรการ เจ้าหน้าที่งานการเงินและการบัญชี หัวหน้างานแผนงาน ของโรงเรียนมัธยมศึกษา จากเอกสาร ตำรา วารสาร และงานวิจัย
3. ศึกษาหลักเกณฑ์ขั้นตอนและวิธีการสร้างเครื่องมือจากตำรา และเอกสารการวิจัยต่าง ๆ
4. สร้างแบบสอบถามชนิดมาตราส่วนประมาณค่า(Rating Scale) ตามวิธีของลิเคิร์ต (Likert) ( บุญชม ศรีสะอาด. 2535 : 63 – 70 )
5. นำแบบสอบถามที่สร้างแล้ว เสนออาจารย์ที่ปรึกษาภาคินพนธ์ เพื่อตรวจสอบปรับปรุงแก้ไข แล้วนำแบบสอบถามที่สร้างขึ้นให้ผู้ทรงคุณวุฒิตรวจพิจารณาความถูกต้องเที่ยงตรง 5 ท่าน คือ

5.1 ดร.อธิปต์ คลี่สุนทร ผู้ตรวจราชการ กระทรวงศึกษาธิการ

5.2 ดร.สุวัฒน์ ศักดิ์ศรีสุต ผู้อำนวยการกองแผนงาน กรมสามัญศึกษา

5.3 ดร.สาธิต สันนะกิจ ผู้อำนวยการ ระดับ 9 โรงเรียนรัตนโกสินทร์

สมโภช บางขุนเทียน

5.4 นางมณีรัตน์ ชีระเดชากุล ผู้อำนวยการกองคลัง กรมสามัญศึกษา

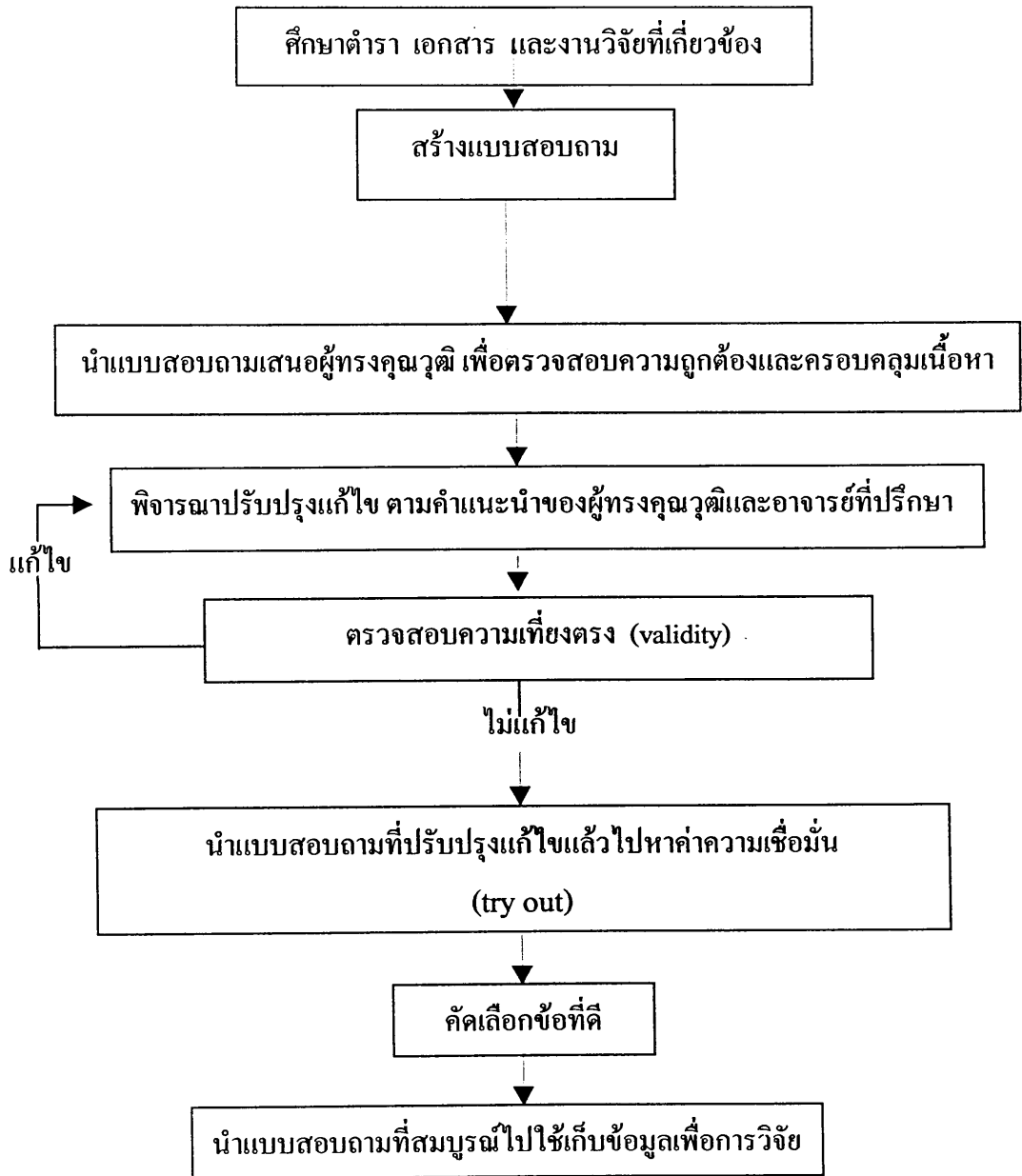
5.5 นางอรพรรณ อมิตรพ่าย หัวหน้าฝ่ายตรวจสอบการเงิน-พัสดุ ภายใน กรมสามัญศึกษา

6. ปรับปรุงแบบสอบถามตามที่ผู้ทรงคุณวุฒิแนะนำแล้วเสนอคณะกรรมการควบคุมภาคินพนธ์ อีกครั้งหนึ่ง เพื่อตรวจสอบความถูกต้อง

7. นำแบบสอบถามที่ ปรับปรุง แก้ไขแล้ว ครั้งสุดท้ายไปทดลองใช้ (Try Out) กับผู้บริหารโรงเรียน ผู้ช่วยผู้บริหารโรงเรียนฝ่ายธุรการ หัวหน้างานการเงินและบัญชี เจ้าหน้าที่ปฏิบัติงานบัญชี เจ้าหน้าที่ตรวจสอบรับ-จ่ายประจำวัน และหัวหน้างานแผนงานโรงเรียน ใน โรงเรียนมัธยมศึกษา สังกัดกรมสามัญศึกษา จำนวน 5 แห่ง คือ โรงเรียนสุวรรณารามวิทยาคม โรงเรียนทวีธาภิเษก โรงเรียนวัดสุทธิวราราม โรงเรียนสตรีวัดระฆัง และโรงเรียนจันทร์ประดิษฐารามวิทยาคม จำนวน 30 คน

8. หาค่าความเชื่อมั่นของแบบสอบถาม โดยใช้สัมประสิทธิ์แอลฟา (Alpha Coefficient) ตามวิธีของครอนบาค (บุญชม ศรีสะอาด 2535 : 87) ได้ค่าความเชื่อมั่นของแบบสอบถามทั้งฉบับ 0.87

9. พิมพ์แบบสอบถามฉบับจริง แล้วนำไปเก็บรวบรวมข้อมูลจากประชากรที่ใช้ในการวิจัยครั้งนี้



แผนภาพที่ 3 ขั้นตอนการสร้างเครื่องมือ

## การเก็บรวบรวมข้อมูล

1. ขอนหนังสือจากโครงการบัณฑิตศึกษา สถาบันราชภัฏธนบุรี ถึงผู้อำนวยการ สามัญศึกษา กรุงเทพมหานคร เพื่อขอความร่วมมือไปยังผู้บริหารโรงเรียนมัธยมศึกษา สังกัด กรมสามัญศึกษา กรุงเทพมหานครกลุ่มที่ 7 เพื่อขอความอนุเคราะห์ในการเก็บข้อมูล

2. ส่งแบบสอบถามทางไปรษณีย์เพื่อเก็บรวบรวมข้อมูลจากผู้บริหารโรงเรียนผู้ช่วยผู้บริหารโรงเรียนฝ่ายธุรการ หัวหน้างานการเงินและการบัญชี เจ้าหน้าที่ปฏิบัติงานบัญชี เจ้าหน้าที่ตรวจสอบรับ-จ่ายประจำวัน และหัวหน้างานแผนงานโรงเรียน ในโรงเรียนมัธยมศึกษา สังกัดกรมสามัญศึกษา กรุงเทพมหานครกลุ่มที่ 7 หลังจากส่งแบบสอบถาม ประมาณ 2 สัปดาห์ ให้ส่งคืนทางไปรษณีย์ กรณีโรงเรียนใดที่ล่าช้าผู้วิจัยได้ไปติดคอขอรับคืนด้วยตนเอง

3. แบบสอบถามที่ส่งไปทั้งสิ้น จำนวน 90 ฉบับ โดยส่งให้ผู้บริหารโรงเรียน จำนวน 15 ฉบับ ผู้ช่วยผู้บริหารโรงเรียนฝ่ายธุรการ จำนวน 15 ฉบับ หัวหน้างานการเงินและบัญชี จำนวน 15 ฉบับ เจ้าหน้าที่ปฏิบัติงานบัญชี จำนวน 15 ฉบับ เจ้าหน้าที่ตรวจสอบรับ-จ่ายประจำวัน จำนวน 15 ฉบับ และหัวหน้างานแผนงานโรงเรียน จำนวน 15 ฉบับ ได้กลับคืนมาครบทุกฉบับ คิดเป็น 100 เปอร์เซ็นต์

## การวิเคราะห์ข้อมูล

เมื่อผู้วิจัยเก็บรวบรวมข้อมูลครบตามจำนวนแล้ว ได้ดำเนินการตรวจสอบความสมบูรณ์ของแบบสอบถาม แล้วนำข้อมูลไปทำการวิเคราะห์

1. ข้อมูลทั่วไปเกี่ยวกับสถานภาพของผู้ตอบแบบสอบถามหาค่าความถี่และค่าร้อยละ
2. ข้อมูลเกี่ยวกับสภาพการดำเนินงานการเงินและการบัญชี ของโรงเรียนมัธยมศึกษา สังกัดกรมสามัญศึกษา กรุงเทพมหานคร กลุ่มที่ 7 หาค่าเฉลี่ย ( $\mu$ ) และค่าส่วนเบี่ยงเบนมาตรฐาน ( $\sigma$ ) นำข้อมูลที่ได้อมาวิเคราะห์โดยใช้โปรแกรมสำเร็จรูป ผลจากการวิเคราะห์นำไปแปลความหมายค่าเฉลี่ยตามเกณฑ์ ดังนี้ (บุญชม ศรีสะอาด 2535 : 100)

<u>ค่าเฉลี่ย</u>		<u>ระดับการดำเนินงาน</u>
4.51- 5.00	หมายถึง	อยู่ในระดับมากที่สุด
3.51- 4.50	หมายถึง	อยู่ในระดับมาก
2.51- 3.50	หมายถึง	อยู่ในระดับปานกลาง
1.51- 2.50	หมายถึง	อยู่ในระดับน้อย
1.00 - 1.50	หมายถึง	อยู่ในระดับน้อยที่สุด

5.3 ปัญหาการดำเนินงานการเงินและการบัญชีใช้วิธีหาค่าร้อยละ และความถี่ของผู้ตอบแบบสอบถามที่มีปัญหาและข้อเสนอแนะในการแก้ไขปัญหา