

### บทที่ 3

#### วิธีดำเนินการวิจัย

การวิจัยเรื่อง ความพึงพอใจต่อแหล่งท่องเที่ยวของผู้ใช้แรงงานต่างด้าวชาวพม่าในเขตพื้นที่จังหวัดสมุทรปราการ ในการวิจัยครั้งนี้ผู้วิจัยได้ดำเนินการตามขั้นตอน ดังนี้

- 1) ประชากรและกลุ่มตัวอย่าง
- 2) เครื่องมือที่ใช้ในการวิจัย
- 3) ขั้นตอนการดำเนินการ
- 4) การเก็บรวบรวมข้อมูล
- 5) การวิเคราะห์และสถิติที่ใช้

#### 3.1 ประชากรและกลุ่มตัวอย่าง

##### ประชากร

ประชากร คือ ผู้ใช้แรงงานต่างด้าวชาวพม่าที่เข้ามาทำงานในจังหวัดสมุทรปราการและมีประสบการณ์ในการเดินทางท่องเที่ยวในจังหวัดสมุทรปราการ ซึ่งมีจำนวนทั้งสิ้น 21,906 คน (เว็บไซต์กรมแรงงานสืบค้นเมื่อวันที่ 1 สิงหาคม 2556)

##### กลุ่มตัวอย่าง

การกำหนดขนาดกลุ่มตัวอย่าง ได้แก่ การใช้ตารางเลขสุ่มของ เคซี และมอร์แกน (Krejcie & Morgan, 1970) ได้ขนาดกลุ่มตัวอย่าง จำนวน 322 คน

วิธีการสุ่ม โดยการสุ่มกลุ่มตัวอย่างแบบชั้นภูมิ (Stratified Quota Random Sampling) ได้แก่ ชั้นที่ 1 เลือกนักท่องเที่ยวต่างด้าวชาวพม่า ผู้มีประสบการณ์การท่องเที่ยว ชั้นที่ 2 คัดเลือกอำเภอที่เป็นเมืองอุตสาหกรรม ซึ่งมีแรงงานต่างด้าวชาวพม่าอาศัยอยู่ ได้แก่ อำเภอพระสมุทรเจดีย์ อำเภอพระประแดง และอำเภอเมือง ดังนั้นกลุ่มตัวอย่าง คือ ผู้ใช้แรงงานต่างด้าวชาวพม่าที่มีประสบการณ์การท่องเที่ยวใน 3 อำเภอ รวมจำนวน 322 คน

#### 3.2 เครื่องมือที่ใช้ในการวิจัย

การวิจัยครั้งนี้เป็นการวิจัยเชิงสำรวจกลุ่มตัวอย่าง คือ ผู้ใช้แรงงานต่างด้าวชาวพม่าในพื้นที่สมุทรปราการ และการวิจัยสอบถามสัมภาษณ์ กลุ่มตัวอย่าง คือ นักท่องเที่ยวชาวพม่า และเจ้าหน้าที่รัฐบาล ซึ่งผู้วิจัยได้กำหนดเครื่องมือที่ใช้โดยทำแบบสอบถามขึ้น ซึ่งมีรายละเอียดดังนี้

แบบสอบถาม ประกอบด้วย 4 ตอน คือ

ตอนที่ 1 เป็นคำถามข้อมูลทั่วไปเกี่ยวกับสถานภาพส่วนบุคคล ได้แก่ เพศ อายุ รายได้ต่อเดือน

ตอนที่ 2 เป็นคำถามเกี่ยวกับความพึงพอใจต่อแหล่งท่องเที่ยวของผู้ใช้แรงงานต่างด้าวชาวพม่าในเขตพื้นที่จังหวัดสมุทรปราการ มีลักษณะเป็นแบบมาตราส่วนประเมินค่า มีคำตอบให้เลือก 5 ระดับ ประกอบด้วย ด้านสถานที่ท่องเที่ยว ด้านการเดินทาง และด้านสิ่งอำนวยความสะดวก

เกณฑ์การให้คะแนนเป็นแบบมาตราส่วนประมาณค่า (Rating Scale) มีคำตอบให้เลือก 5 ระดับ ดังนี้

คะแนน 5	หมายถึง	ระดับความพึงพอใจมากที่สุด
คะแนน 4	หมายถึง	ระดับความพึงพอใจมาก
คะแนน 3	หมายถึง	ระดับความพึงพอใจปานกลาง
คะแนน 2	หมายถึง	ระดับความพึงพอใจน้อย
คะแนน 1	หมายถึง	ระดับความพึงพอใจน้อยที่สุด

ตอนที่ 3 เป็นคำถามเกี่ยวกับความตั้งใจที่จะไปแหล่งท่องเที่ยวซ้ำของผู้ใช้แรงงานต่างด้าวชาวพม่าในเขตพื้นที่จังหวัดสมุทรปราการ มีลักษณะเป็นแบบมาตราส่วนประเมินค่า มีคำตอบให้เลือก 5 ระดับ ดังนี้

คะแนน 5	หมายถึง	ระดับความเป็นจริงมากที่สุด
คะแนน 4	หมายถึง	ระดับความเป็นจริงมาก
คะแนน 3	หมายถึง	ระดับความเป็นจริงปานกลาง
คะแนน 2	หมายถึง	ระดับความเป็นจริงน้อย
คะแนน 1	หมายถึง	ระดับความเป็นจริงน้อยที่สุด

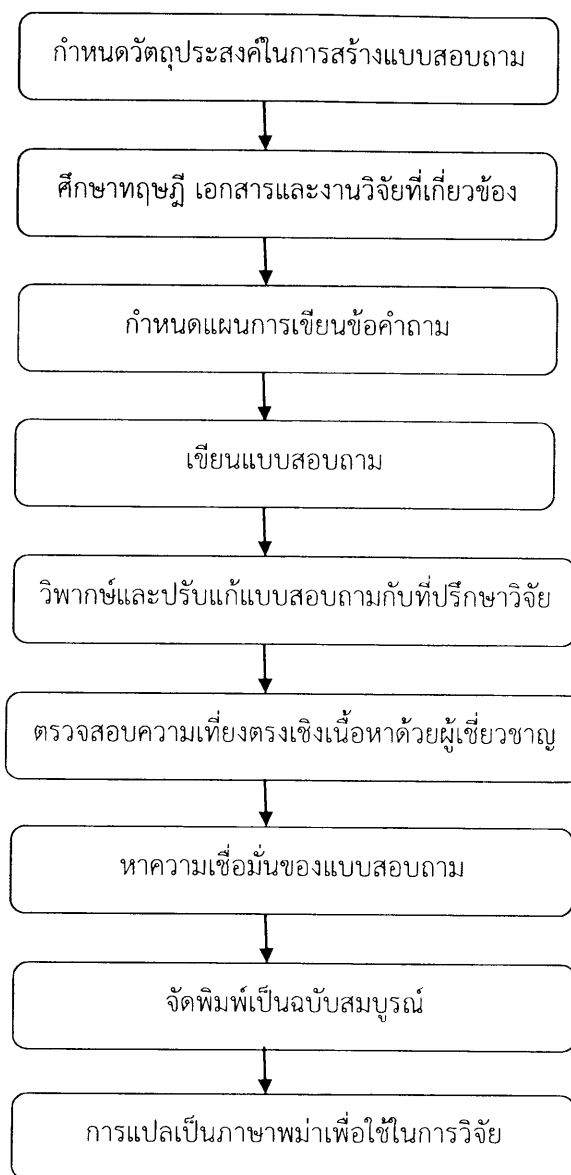
ตอนที่ 4 เป็นคำถามเกี่ยวกับแนวทางสร้างเศรษฐกิจรายได้จากการท่องเที่ยวของผู้ใช้แรงงานต่างด้าวชาวพม่าในเขตพื้นที่จังหวัดสมุทรปราการ

#### แบบสอบถามสัมภาษณ์

แบบสอบถามประกอบการสัมภาษณ์นักท่องเที่ยว และเจ้าหน้าที่รัฐบาล

### 3.3 ขั้นตอนการสร้างและการหาคุณภาพของเครื่องมือที่ใช้ในการวิจัย

ผู้วิจัยได้ดำเนินการสร้างเครื่องมือที่ใช้ในการวิจัย โดยดำเนินการสร้างตามแนวคิด ทฤษฎี และนิยาม โดยมีขั้นตอนการสร้าง (ดังภาพที่ 4)



ภาพที่ 4 ลำดับขั้นตอนการสร้างและหาคุณภาพของเครื่องมือที่ใช้ในการวิจัย

จากภาพที่ 4 ผู้วิจัยดำเนินการสร้างแบบสอบถาม โดยมีขั้นตอนการสร้างดังนี้

1. กำหนดวัตถุประสงค์ในการสร้างแบบสอบถามซึ่งได้มาจากการศึกษาจุดประสงค์ของการวิจัย ลักษณะประชากรรวมทั้งองค์ความรู้จากทฤษฎี เอกสารและงานวิจัยที่เกี่ยวข้อง
2. ศึกษาทฤษฎี เอกสารและงานวิจัยที่เกี่ยวข้องเพื่อนำมาเป็นแนวทางในการสร้างแบบสอบถาม
3. กำหนดแผนการเขียนข้อคำถาม โดยเขียนตามคุณลักษณะที่ต้องการวัด
4. สร้างแบบสอบถามตามกำหนดแผนการเขียนข้อคำถาม มีลักษณะเป็นแบบสอบถามชนิดมาตราส่วนประมาณค่า(Rating Scale) 5 ระดับ จากนั้นนำแบบสอบถามที่สร้างขึ้นมาวิพากษ์ พร้อมทั้งปรับแก้ข้อคำถามตามความเห็น
5. วิพากษ์และปรับแก้แบบสอบถามกับที่ปรึกษาวิจัย เพื่อเป็นผู้พิจารณาความสอดคล้องของข้อคำถาม เพื่อคัดเลือกและปรับปรุงแก้ไขให้เหมาะสม
6. ตรวจสอบความเที่ยงตรงเชิงเนื้อหาด้วยผู้เชี่ยวชาญ รศ.ดร.บุญเลิศ จิตตั้งวัฒนา นักวิชาการด้านการท่องเที่ยวและการโรงแรม รศ.ดร.พยอม วงศ์สารศรี ดร.สิทธิชัย ฝรั่งทองโดยเก็บรวบรวมข้อมูลจริง จำนวน 30 คน เมื่อนำแบบสอบถามมาพิจารณาความสมบูรณ์ พบว่าได้แบบสอบถามที่มีความสมบูรณ์จำนวน 30 ฉบับ หลังจากนั้นนำแบบสอบถามมาหาความเชื่อมั่นของแบบสอบถาม โดยใช้สูตรสัมประสิทธิ์แอลฟา ( $\alpha$  - Coefficient) แบบสอบถามแต่ละชุดมีค่าสัมประสิทธิ์แอลฟา ไม่ต่ำกว่า 0.70 ซึ่งอยู่ในเกณฑ์ที่มีความน่าเชื่อถือ ได้ค่าเท่ากับ 0.81
7. นำแบบสอบถามที่มีคุณภาพแล้วนำไปจัดพิมพ์เป็นฉบับสมบูรณ์
8. การแปลเป็นภาษาพม่า เพื่อใช้ในการเก็บข้อมูลรวบรวมในการวิจัย

### 3.4 การเก็บรวบรวมข้อมูล

ผู้วิจัยใช้แบบสอบถามในการเก็บรวบรวมข้อมูล โดยผู้วิจัยและผู้ช่วยวิจัยเป็นผู้แจกแบบสอบถามให้แก่ผู้ใช้แรงงานต่างด้าวชาวพม่าที่เข้ามาทำงานในจังหวัดสมุทรปราการและมีประสบการณ์ในการเดินทางท่องเที่ยวในจังหวัดสมุทรปราการตามสถานที่ท่องเที่ยวใน 3 อำเภอ ผู้ตอบแบบสอบถามอ่านทำความเข้าใจทำการตอบโดยทำเครื่องหมายถูก เพื่อตอบแบบสอบถาม และเก็บรวบรวมข้อมูลจากการสัมภาษณ์ โดยข้อมูลได้มาจากการสำรวจ การสังเกตการณ์ และการใช้แบบสอบถาม โดยสัมภาษณ์บุคคล 3 กลุ่ม ประกอบด้วย เจ้าหน้าที่นักวิเคราะห์นโยบายและแผนสำนักงานการท่องเที่ยวและกีฬาจังหวัดสมุทรปราการ สัมภาษณ์เลขานุการสภากองค์การบริหารส่วนจังหวัดสมุทรปราการ และสัมภาษณ์นักท่องเที่ยวชาวพม่า จากนั้นผู้วิจัยตรวจสอบความถูกต้องครบถ้วนของแบบสอบถาม แล้วจึงนำไปบันทึกข้อมูลเพื่อทำการวิเคราะห์ต่อไป

### 3.5 การวิเคราะห์และสถิติที่ใช้

ผู้วิจัยดำเนินการวิเคราะห์ข้อมูลโดยใช้โปรแกรมสำเร็จรูปสำหรับการประมวลผลข้อมูลทางสถิติสำหรับเกณฑ์ในการพิจารณาค่าเฉลี่ยของระดับความพึงพอใจต่อแหล่งท่องเที่ยวของผู้ใช้แรงงานต่างด้าวชาวพม่าในเขตพื้นที่จังหวัดสมุทรปราการ

สถิติพรรณนา (Descriptive Statistics) สำหรับอธิบายลักษณะทั่วไปของกลุ่มตัวอย่างข้อมูลเบื้องต้นของแหล่งท่องเที่ยวในเขตพื้นที่จังหวัดสมุทรปราการ พรรณนาระดับความพึงพอใจต่อแหล่งท่องเที่ยวของผู้ใช้แรงงานต่างด้าวชาวพม่าในเขตพื้นที่จังหวัดสมุทรปราการ และแนวทางสร้างเศรษฐกิจรายได้จากการท่องเที่ยวของผู้ใช้แรงงานต่างด้าวชาวพม่า โดยสถิติที่ใช้ คือ ค่าความถี่ (Frequency) ค่าร้อยละ (Percentage) ค่าเฉลี่ย (Mean) และค่าเบี่ยงเบนมาตรฐาน (Standard Deviation) โดยกำหนดเกณฑ์ในการวิเคราะห์ข้อมูล โดยใช้เกณฑ์เฉลี่ยของธีระวุฒิ เอกะกุล (2549) ดังนี้

ค่าเฉลี่ย 4.51-5.00	หมายถึง	มากที่สุด
ค่าเฉลี่ย 3.51-4.50	หมายถึง	มาก
ค่าเฉลี่ย 2.51-3.50	หมายถึง	ปานกลาง
ค่าเฉลี่ย 1.51-2.50	หมายถึง	น้อย
ค่าเฉลี่ย 1.00-1.50	หมายถึง	น้อยที่สุด

สถิติอนุมาน (Inferential Statistics) ใช้เพื่อเปรียบเทียบความพึงพอใจต่อแหล่งท่องเที่ยวของผู้ใช้แรงงานต่างด้าวชาวพม่าในเขตพื้นที่จังหวัดสมุทรปราการ จำแนกตามสถานภาพส่วนบุคคล ด้านเพศ อายุ และรายได้ สถิติที่ใช้ คือ การทดสอบค่าที (t-test) ในกรณีตัวแปรต้นสองกลุ่ม โดยใช้การทดสอบค่าเอฟ (F-test) ด้วยวิธีการวิเคราะห์ความแปรปรวนทางเดียว (One Way ANOVA) ในกรณีตัวแปรต้นตั้งแต่สามกลุ่มขึ้นไป เมื่อพบว่ามีความแตกต่างจะทำการเปรียบเทียบความแตกต่างรายคู่ด้วยวิธีการผลต่างนัยสำคัญน้อยที่สุด (Least Significant Difference: LSD)