

บทที่ 4

การพัฒนาระบบ

การพัฒนา สื่อมัลติมีเดีย การ์ตูน เรื่อง “The Story of a lie” คณะผู้วิจัยได้ทำการวิเคราะห์ ออกแบบ พัฒนา และประเมินคุณภาพสื่อแอนิเมชัน ดังนี้

4.1 ผลการพัฒนา สื่อมัลติมีเดีย การ์ตูน เรื่อง “The Story of a lie”

4.2 ผลการประเมินคุณภาพ สื่อมัลติมีเดีย การ์ตูน เรื่อง “The Story of a lie”

4.1 ผลการพัฒนา สื่อมัลติมีเดียการ์ตูน เรื่อง “The Story of a lie”

ในการนำเสนอ การ์ตูน เรื่อง “The Story of a lie” มีรายละเอียดดังนี้

4.1.1 หน้าจอแสดง การ์ตูนเรื่อง “The Story of a lie”



ภาพที่ 4.1 หน้าจอแสดง การ์ตูนเรื่อง “The Story of a lie”

4.1.2 หน้าจอแสดงเรื่องราว นี้เจ้าฟ้าเจ้าแดงวันนี้รีบไปเฝ้าไก่ คอยให้อาหารเหมือนเดิมนะ
รู้ไหม อย่าไปเล่นชนกันที่ไหนละ



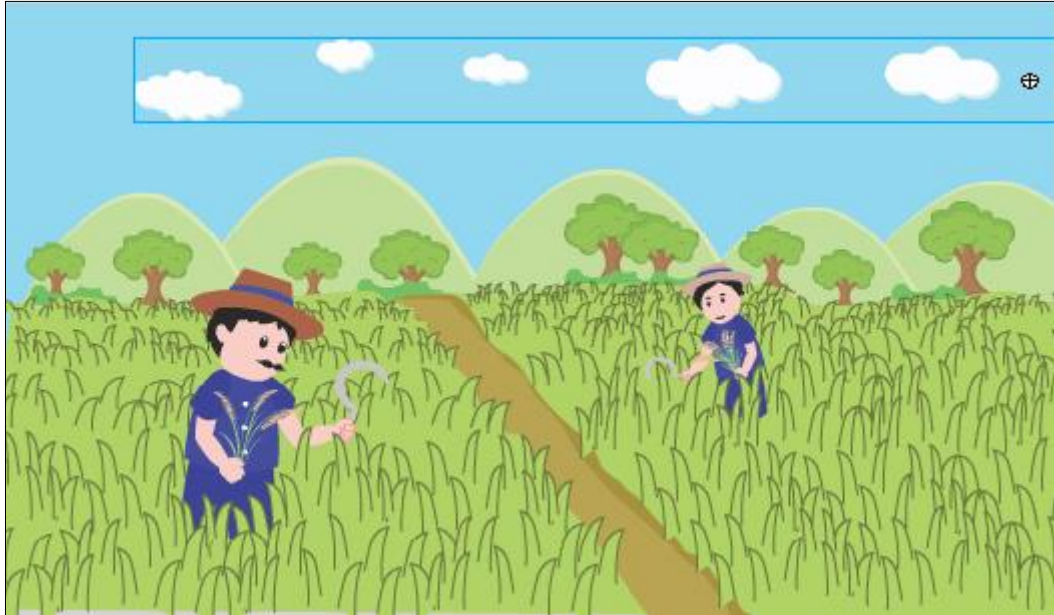
ภาพที่ 4.2 หน้าจอแสดง การ์ตูนเรื่อง “The Story of a lie”

4.1.3 หน้าจอแสดงเรื่องราว เห็นนี่แดงวันนี้เราหาอะไรสนุกๆทำแก้เซงดีกว่า



ภาพที่ 4.3 หน้าจอแสดง การ์ตูนเรื่อง “The Story of a lie”

4.1.4 หน้าจอแสดงเรื่องราว ช่วยด้วยครับ ตัวอะไรมากินฝูงไก่ก็ไม่รู้ครับ



ภาพที่ 4.4 หน้าจอแสดง การ์ตูนเรื่อง “The Story of a lie”

4.1.5 หน้าจอแสดงเรื่องราว เฮ้ย พวกเรา ไปจัดการกันเร็ว ลุย



ภาพที่ 4.5 หน้าจอแสดง การ์ตูนเรื่อง “The Story of a lie”

4.1.6 หน้าจอแสดงเรื่องราว ตามผมมา ๆ



ภาพที่ 4.6 หน้าจอแสดง การ์ตูนเรื่อง “The Story of a lie”

4.1.7 หน้าจอแสดงเรื่องราว อ้าว ไอหนูไหนล่ะ ตัวอะไรที่วามากินฝูงไก่อยู่ไหน จะได้จัดการกับมัน



ภาพที่ 4.7 หน้าจอแสดง การ์ตูนเรื่อง “The Story of a lie”

4.1.8 หน้าจอแสดงเรื่องราว 555 ก็ไม่มีนะสิ 555



ภาพที่ 4.8 หน้าจอแสดง การ์ตูนเรื่อง “The Story of a lie”

4.1.9 หน้าจอแสดงเรื่องราว เงียบจังเลยเนอะ หาอะไร ฮ่า ๆ ทำกันดีกว่า



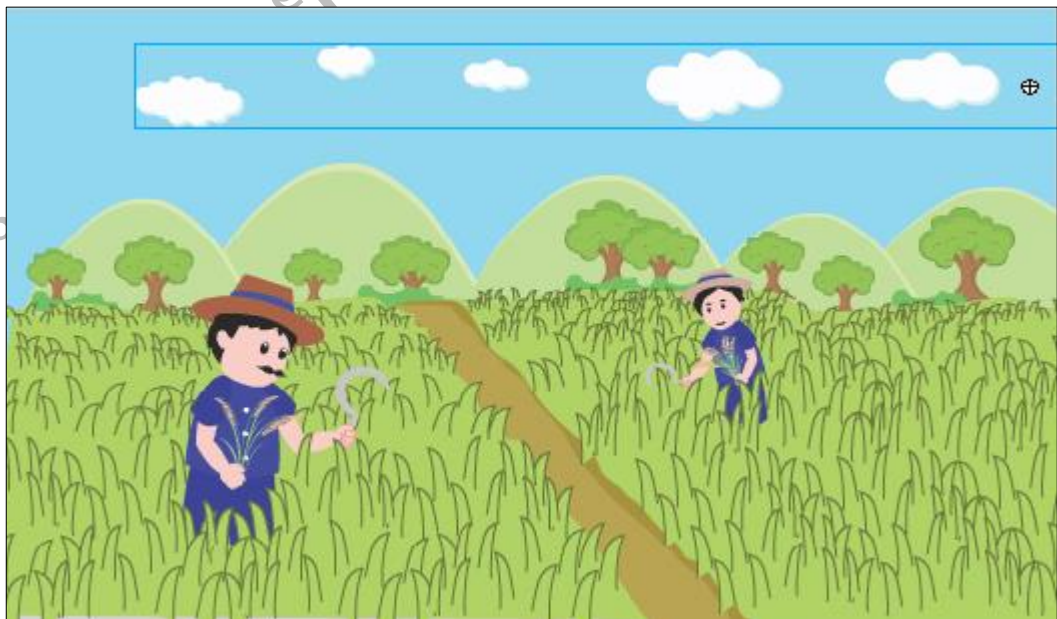
ภาพที่ 4.9 หน้าจอแสดง การ์ตูนเรื่อง “The Story of a lie”

4.1.10 หน้าจอแสดงเรื่องราว จิ้งก็เล่นแผนเดิม แต่ครั้งนี้เปลี่ยนคน



ภาพที่ 4.10 หน้าจอแสดง การ์ตูนเรื่อง “The Story of a lie”

4.1.11 หน้าจอแสดงเรื่องราว ช่วยด้วย ๆ ผุงไก่ของผมหายคับ ช่วยด้วยคับๆ



ภาพที่ 4.11 หน้าจอแสดง การ์ตูนเรื่อง “The Story of a lie”

4.1.12 หน้าจอแสดงเรื่องราว ผุงไก่อของผมหายไปหมดเลย ฮือ ๆ



ภาพที่ 4.12 หน้าจอแสดง การ์ตูนเรื่อง “The Story of a lie”

4.1.13 หน้าจอแสดงเรื่องราว 555 โดนหลอกก็แล้ว สะใจจริง ๆ



ภาพที่ 4.13 หน้าจอแสดง การ์ตูนเรื่อง “The Story of a lie”

4.1.14 หน้าจอแสดงเรื่องราว เป็นเด็กเป็นเล็ก โทกทกผู้ใหญ่แบบนี้มันไม่ตื่นรู้ไหม



ภาพที่ 4.14 หน้าจอแสดง การ์ตูนเรื่อง “The Story of a lie”

4.1.15 หน้าจอแสดงเรื่องราว นี่ๆพวกเรา เจ้าเด็กพวกนั้น มันหลอกเราถึง2ครั้งแล้ว เราเอาคืนกันบ้างไหม ถือสะว่าเป็นการสั่งสอนเจ้าเด็กพวกนี้ด้วย



ภาพที่ 4.15 หน้าจอแสดง การ์ตูนเรื่อง “The Story of a lie”

4.1.16 หน้าจอแสดงเรื่องราว ครอกพี ๆ ๆ



ภาพที่ 4.16 หน้าจอแสดง การ์ตูนเรื่อง “The Story of a lie”

4.1.17 หน้าจอแสดงเรื่องราว ฮีๆ เอาฝูงไก่ไปตดนิสัยไอดีกพวกนี้ชะบ้าง



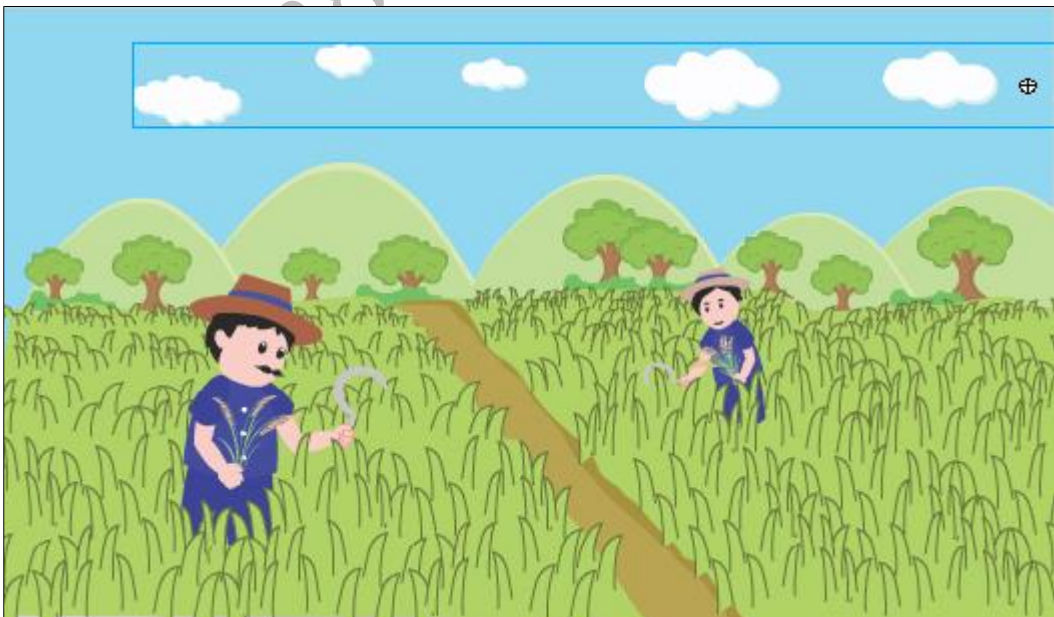
ภาพที่ 4.17 หน้าจอแสดง การ์ตูนเรื่อง “The Story of a lie”

4.1.18 หน้าจอแสดงเรื่องราว แยกแล้ว ๆ ฟ้า ผุงไก่อของเราหายหมดเลย



ภาพที่ 4.18 หน้าจอแสดง การ์ตูนเรื่อง “The Story of a lie”

4.1.19 หน้าจอแสดงเรื่องราว แยกแล้ว ๆ ฟ้า ผุงไก่อของเราหายหมดเลย



ภาพที่ 4.19 หน้าจอแสดง การ์ตูนเรื่อง “The Story of a lie”

4.1.20 หน้าจอแสดงเรื่องราว เลิกเล่นกันได้แล้วนะรู้ไหมการโกหกมันไม่ดีโกหกบ่อย ๆ พอพูดความจริงแล้วจะไม่มีใครเชื่อเลย



ภาพที่ 4.20 หน้าจอแสดง การ์ตูนเรื่อง “The Story of a lie”

4.1.21 หน้าจอแสดงเรื่องราว ฮือ ๆ ตอนนี้อยู่แล้วคับ พูดความจริงนะคับ ไม่มีใครเชื่อเราเลย



ภาพที่ 4.21 หน้าจอแสดง การ์ตูนเรื่อง “The Story of a lie”

4.1.22 หน้าจอแสดงเรื่องราว พ่อคืบแม่คืบ แม่แล้วคืบ ช่วยพวกเราด้วย



ภาพที่ 4.22 หน้าจอแสดง การ์ตูนเรื่อง “The Story of a lie”

4.1.23 หน้าจอแสดงเรื่องราว แล้วพวกเอ็งเผ้ากันยังไงหะ ไก่ถึงหายหมดแบบนี้ ถ้าไม่เจอยีนนี้ เอ็งไม่ต้องกินข้าว



ภาพที่ 4.23 หน้าจอแสดง การ์ตูนเรื่อง “The Story of a lie”

4.1.24 หน้าจอแสดงเรื่องราว ทำไงดีแดง พ่อโกรธเราใหญ่เลย เราไม่รู้จะไปตามหาไก่ที่ไหน



ภาพที่ 4.24 หน้าจอแสดง การ์ตูนเรื่อง “The Story of a lie”

4.1.25 หน้าจอแสดงเรื่องราว เอาไก่ของพวกเขาเจ้าคีนไป จำไว้นะ จะรู้ว่าการโกหกมันไม่ดี ถึงแม้จะพูดความจริงก็ไม่มีใครเชื่อ



ภาพที่ 4.25 หน้าจอแสดง การ์ตูนเรื่อง “The Story of a lie”

4.1.26 หน้าจอแสดง คติสอนใจ



ภาพที่ 4.26 หน้าจอแสดง การ์ตูนเรื่อง “The Story of a lie”

4.1.27 หน้าจอแสดง ผู้จัดทำ



ภาพที่ 4.27 หน้าจอแสดง การ์ตูนเรื่อง “The Story of a lie”

4.2 ผลการประเมินคุณภาพ การ์ตูนเรื่อง “The Story of a lie”

จากการนำเสนอ การ์ตูนเรื่อง “The Story of a lie” ประเมินความคิดเห็นของผู้เชี่ยวชาญที่มีความชำนาญในด้านเนื้อหา และผู้เชี่ยวชาญด้านสื่อมัลติมีเดีย จำนวน 5 ท่าน ที่มีต่อ การ์ตูนเรื่อง “The Story of a lie” ในด้านต่าง ๆ ดังนี้

1. ด้านเนื้อหา
2. ด้านการนำเสนอข้อมูล
3. ด้านตัวอักษรและข้อความ
4. ด้านภาพนิ่ง
5. ด้านเสียงและภาษา
6. ด้านภาพเคลื่อนไหว

ตารางที่ 4.1 เปรียบเทียบค่าเฉลี่ยและส่วนเบี่ยงเบนมาตรฐานความคิดเห็นด้านเนื้อหา

รายการ	ค่าเฉลี่ย	ส่วนเบี่ยงเบนมาตรฐาน	ระดับ
ด้านเนื้อหา			
1. เนื้อหาที่มีความเข้าใจ	4.00	0.00	ดี
2. เนื้อหาที่มีความต่อเนื่อง	4.67	0.58	ดีมาก
3. เนื้อหาที่มีประโยชน์	4.67	0.58	ดีมาก
4. เนื้อหาที่มีความน่าสนใจ	4.00	0.00	ดี
5. เนื้อหาสอดคล้องกับวัตถุประสงค์	4.33	0.58	ดี
รวม	4.33	0.32	ดี

จากตารางที่ 4.1 สามารถสรุปความคิดเห็นของผู้เชี่ยวชาญที่มีต่อ การ์ตูนเรื่อง “The Story of a lie”

เนื้อหาที่มีความต่อเนื่อง มีค่าเฉลี่ยเท่ากับ 4.67 และส่วนเบี่ยงเบนมาตรฐานเท่ากับ 0.58 เนื้อหาที่มีความเข้าใจ เนื้อหาที่มีประโยชน์ เนื้อหาที่มีความน่าสนใจ และเนื้อหาสอดคล้องกับวัตถุประสงค์ มีค่าเฉลี่ยเท่ากับ 4.33 และส่วนเบี่ยงเบนมาตรฐานเท่ากับ 0.58 ในภาพรวมมีค่าเฉลี่ยเท่ากับ 4.33 และส่วนเบี่ยงเบนมาตรฐานเท่ากับ 0.32 อยู่ในระดับดี

ตารางที่ 4.2 เปรียบเทียบค่าเฉลี่ยและส่วนเบี่ยงเบนมาตรฐานความคิดเห็นด้านการนำเสนอข้อมูล

รายการ	ค่าเฉลี่ย	ส่วนเบี่ยงเบนมาตรฐาน	ระดับ
ด้านการนำเสนอข้อมูล			
1. ส่วนนำ (Title) มีความน่าสนใจ	4.33	0.58	ดี
2. ความเหมาะสมของเวลาในการนำเสนอ	4.33	0.58	ดี
3. ความน่าสนใจในการดำเนินเรื่อง	4.33	0.58	ดี
รวม	4.33	0.00	ดี

จากตารางที่ 4.2 สามารถสรุปความคิดเห็นของผู้เชี่ยวชาญที่มีต่อการนำเสนอเรื่อง “The Story of a lie”

ส่วนนำ (Title) มีความน่าสนใจ ความเหมาะสมของเวลาในการนำเสนอ และความน่าสนใจในการดำเนินเรื่อง มีค่าเฉลี่ยเท่ากับ 4.33 และส่วนเบี่ยงเบนมาตรฐานเท่ากับ 0.00 ในภาพรวมมีค่าเฉลี่ยเท่ากับ 4.33 และส่วนเบี่ยงเบนมาตรฐานเท่ากับ 0.00 อยู่ในระดับดี

ตารางที่ 4.3 เปรียบเทียบค่าเฉลี่ยและส่วนเบี่ยงเบนมาตรฐานความคิดเห็นด้านตัวอักษรและข้อความ

รายการ	ค่าเฉลี่ย	ส่วนเบี่ยงเบนมาตรฐาน	ระดับ
ด้านตัวอักษรและข้อความ			
1. ความเหมาะสมของรูปแบบตัวอักษร	4.00	0.70	ดี
2. ความเหมาะสมในการจัดวางข้อความ	4.20	0.44	ดี
3. ความเหมาะสมในการจัดแถวข้อความ	4.20	0.44	ดี
4. ความเหมาะสมของขนาดตัวอักษร	4.40	0.54	ดี
5. ความเหมาะสมของสีตัวอักษร	4.20	0.44	ดี
6. ความเด่นชัดของหัวข้อหรือส่วนที่เน้นความสำคัญ	4.40	0.54	ดี
รวม	4.23	0.51	ดี

จากตารางที่ 4.3 สามารถสรุปความคิดเห็นของผู้เชี่ยวชาญที่มีต่อการนำเสนอเรื่อง “The Story of a lie”

ความเหมาะสมของขนาดตัวอักษรและความเด่นชัดของหัวข้อหรือส่วนที่เน้นความสำคัญ มีค่าเฉลี่ยเท่ากับ 4.40 และส่วนเบี่ยงเบนมาตรฐานเท่ากับ 0.54 ความเหมาะสมในการจัดวางข้อความ ความเหมาะสมในการจัดแถวข้อความ และความเหมาะสมของสีตัวอักษร มีค่าเฉลี่ยเท่ากับ 4.20 และส่วนเบี่ยงเบนมาตรฐานเท่ากับ 0.44 ความเหมาะสมของ

รูปแบบตัวอักษร มีค่าเฉลี่ยเท่ากับ 4.00 และส่วนเบี่ยงเบนมาตรฐานเท่ากับ 0.70 ในภาพรวมมีค่าเฉลี่ยเท่ากับ 4.23 และส่วนเบี่ยงเบนมาตรฐานเท่ากับ 0.51 อยู่ในระดับดี

ตารางที่ 4.4 เปรียบเทียบค่าเฉลี่ยและส่วนเบี่ยงเบนมาตรฐานความคิดเห็นด้านภาพนิ่ง

รายการ	ค่าเฉลี่ย	ส่วนเบี่ยงเบนมาตรฐาน	ระดับ
ด้านภาพนิ่ง			
1. ขนาดของภาพที่ใช้มีความเหมาะสม	4.00	0.70	ดี
2. ภาพมีความชัดเจน	4.20	0.44	ดี
3. ความสอดคล้องของภาพกับเนื้อหา	4.00	0.00	ดี
4. ความเหมาะสมในการจัดตำแหน่งภาพ	4.20	0.44	ดี
5. ความเหมาะสมของจำนวนภาพ	4.20	0.44	ดี
รวม	4.12	0.40	ดี

จากตารางที่ 4.4 สามารถสรุปความคิดเห็นของผู้เชี่ยวชาญที่มีต่อการดูเรื่อง “The Story of a lie”

ภาพมีความชัดเจน ความเหมาะสมในการจัดตำแหน่งภาพ และความเหมาะสมของจำนวนภาพ มีค่าเฉลี่ยเท่ากับ 4.20 และส่วนเบี่ยงเบนมาตรฐานเท่ากับ 0.44 ขนาดของภาพที่ใช้มีความเหมาะสม มีค่าเฉลี่ยเท่ากับ 4.00 และส่วนเบี่ยงเบนมาตรฐานเท่ากับ 0.70 ความสอดคล้องของภาพกับเนื้อหา มีค่าเฉลี่ยเท่ากับ 4.00 และส่วนเบี่ยงเบนมาตรฐานเท่ากับ 0.00 ในภาพรวมมีค่าเฉลี่ยเท่ากับ 4.12 และส่วนเบี่ยงเบนมาตรฐานเท่ากับ 0.40 อยู่ในระดับดี

ตารางที่ 4.5 เปรียบเทียบค่าเฉลี่ยและส่วนเบี่ยงเบนมาตรฐานความคิดเห็นด้านเสียงและภาษา

รายการ	ค่าเฉลี่ย	ส่วนเบี่ยงเบนมาตรฐาน	ระดับ
ด้านเสียงและภาษา			
1. ความสอดคล้องของเสียงกับเนื้อหา	4.33	0.58	ดี
2. ความเหมาะสมของเสียงประกอบ	4.33	0.58	ดี
3. ความชัดเจนของเสียงผู้บรรยาย	4.33	0.58	ดี
4. ระดับความดังของเสียงที่ใช้ในการอธิบายเนื้อหา	4.33	0.58	ดี
รวม	4.33	0.00	ดี

จากตารางที่ 4.5 สามารถสรุปความคิดเห็นของผู้เชี่ยวชาญที่มีต่อการดูเรื่อง “The Story of a lie”

ความเหมาะสมของเสียงประกอบและระดับความดังของเสียงที่ใช้ในการอธิบายเนื้อหา มีค่าเฉลี่ยเท่ากับ 4.33 และส่วนเบี่ยงเบนมาตรฐานเท่ากับ 0.58 ความสอดคล้องของเสียงกับเนื้อหาและความชัดเจนของเสียงผู้บรรยาย มีค่าเฉลี่ยเท่ากับ 4.33 และส่วนเบี่ยงเบนมาตรฐานเท่ากับ 0.58 ในภาพรวมมีค่าเฉลี่ยเท่ากับ 4.3- และส่วนเบี่ยงเบนมาตรฐานเท่ากับ 0.00 อยู่ในระดับดี

ตารางที่ 4.6 เปรียบเทียบค่าเฉลี่ยและส่วนเบี่ยงเบนมาตรฐานความคิดเห็นด้านภาพเคลื่อนไหว

รายการ	ค่าเฉลี่ย	ส่วนเบี่ยงเบนมาตรฐาน	ระดับ
ด้านภาพเคลื่อนไหว			
1. ความสอดคล้องของภาพเคลื่อนไหวกับเนื้อหา	4.20	0.44	ดี
2. ขนาดของภาพเคลื่อนไหว	4.20	0.44	ดี
3. ความชัดเจนของภาพเคลื่อนไหว	4.20	0.44	ดี
4. ความเหมาะสมของเวลาในการนำเสนอ	4.20	0.44	ดี
รวม	4.20	0.44	ดี

จากตารางที่ 4.6 สามารถสรุปความคิดเห็นของผู้เชี่ยวชาญที่มีต่อ MV เพลง “ตราบริสุทธิ์” ความสอดคล้องของภาพเคลื่อนไหวกับเนื้อหา ขนาดของภาพเคลื่อนไหว ความชัดเจนของภาพเคลื่อนไหว และความเหมาะสมของเวลาในการนำเสนอ มีค่าเฉลี่ยเท่ากับ 4.20 และส่วนเบี่ยงเบนมาตรฐานเท่ากับ 0.44 ในภาพรวมมีค่าเฉลี่ยเท่ากับ 4.20 และส่วนเบี่ยงเบนมาตรฐานเท่ากับ 0.44 อยู่ในระดับดี

ตารางที่ 4.7 เปรียบเทียบค่าเฉลี่ยและส่วนเบี่ยงเบนมาตรฐานความคิดเห็นด้านเนื้อหา ด้านการนำเสนอข้อมูล ด้านตัวอักษรและข้อความ ด้านภาพนิ่ง ด้านเสียงและภาษา และด้านภาพเคลื่อนไหว

รายการ	ค่าเฉลี่ย	ส่วนเบี่ยงเบนมาตรฐาน	ระดับ
1. ด้านเนื้อหา	4.08	0.10	ดี
2. ด้านการนำเสนอข้อมูล	4.00	0.00	ดี
3. ด้านตัวอักษรและข้อความ	4.23	0.51	ดี
4. ด้านภาพนิ่ง	4.12	0.40	ดี
5. ด้านเสียงและภาษา	4.30	0.49	ดี
6. ด้านภาพเคลื่อนไหว	4.20	0.44	ดี
รวม	4.15	0.32	ดี

จากตารางที่ 4.7 สามารถสรุปความคิดเห็นของผู้เชี่ยวชาญที่มีต่อ การ์ตูนเรื่อง “The Story of a lie”

ด้านเสียงและภาษา มีค่าเฉลี่ยเท่ากับ 4.30 และส่วนเบี่ยงเบนมาตรฐานเท่ากับ 0.49 ด้านตัวอักษรและข้อความ มีค่าเฉลี่ยเท่ากับ 4.23 และส่วนเบี่ยงเบนมาตรฐานเท่ากับ 0.51 ด้านภาพเคลื่อนไหว มีค่าเฉลี่ยเท่ากับ 4.20 และส่วนเบี่ยงเบนมาตรฐานเท่ากับ 0.44 ด้านภาพนิ่ง มีค่าเฉลี่ยเท่ากับ 4.12 และส่วนเบี่ยงเบนมาตรฐานเท่ากับ 0.40 ด้านเนื้อหา มีค่าเฉลี่ยเท่ากับ 4.08 และส่วนเบี่ยงเบนมาตรฐานเท่ากับ 0.10 ด้านการนำเสนอข้อมูล มีค่าเฉลี่ยเท่ากับ 4.00 และส่วนเบี่ยงเบนมาตรฐาน 0.00 ในภาพรวมมีค่าเฉลี่ยเท่ากับ 4.15 และส่วนเบี่ยงเบนมาตรฐานเท่ากับ 0.32 อยู่ในระดับดี