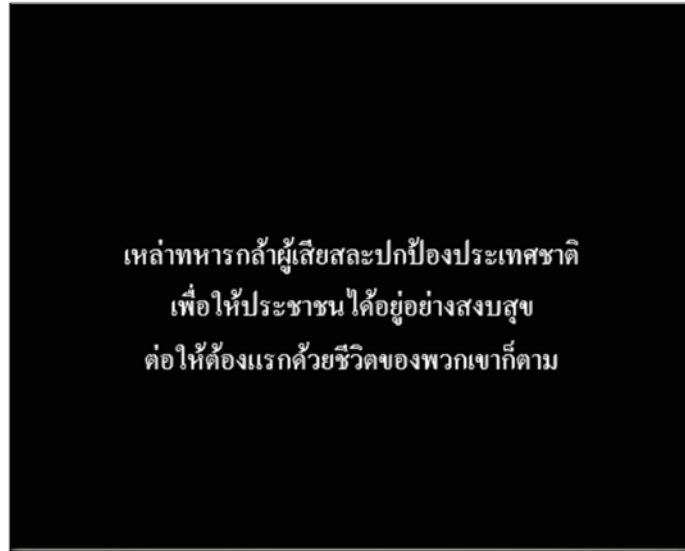


4.1.30 นำเสนอข้อความสดุดี

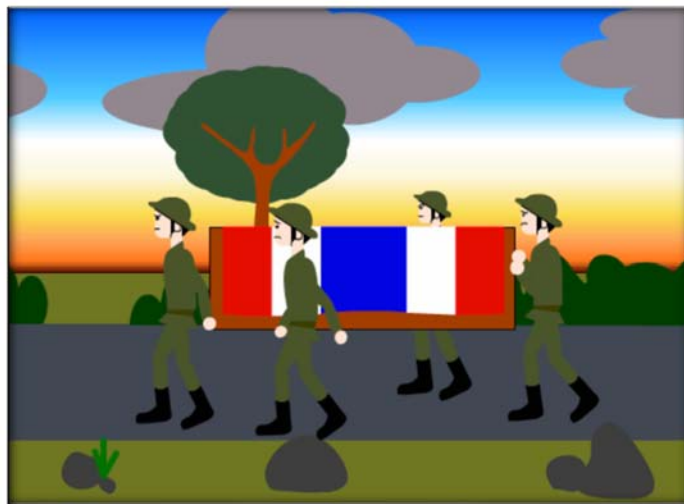
ฉากข้อความสดุดี



ภาพที่ 4.30 หน้าจอแสดงคำสดุดี

4.1.31 นำเสนอภาพทหารแบกโลงศพ

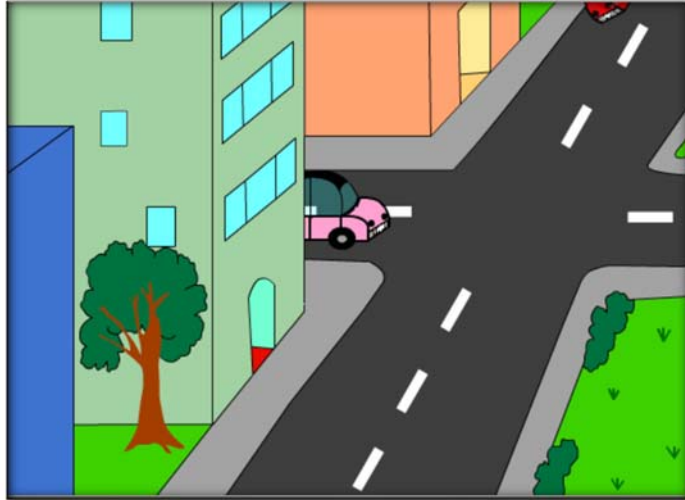
ฉากทหารแบกโลงศพของทหารผู้ที่เสียชีวิตจากการปฏิบัติหน้าที่ใน 3 จังหวัดชายแดนภาคใต้



ภาพที่ 4.31 หน้าจอแสดงทหารแบกโลงศพ

4.1.32 นำเสนอภาพเมืองที่สงบสุข

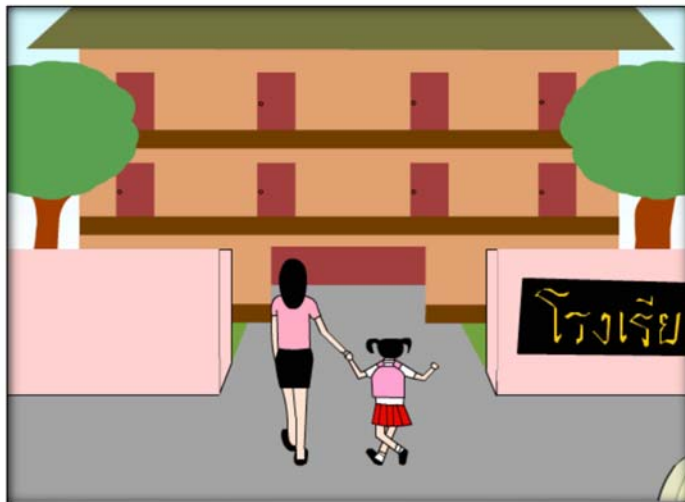
จากเมืองที่มีตึกสูง และมีรถขับอยู่บนถนนในเมืองที่สงบสุข



ภาพที่ 4.32 หน้าจอแสดงเมืองที่สงบสุข

4.1.33 นำเสนอภาพแม่จูงมือลูกเข้าโรงเรียน

จากแม่กำลังพาลูกเข้าไปในโรงเรียนที่รอบข้างมีแต่ความสงบสุข



ภาพที่ 4.33 หน้าจอแสดงแม่จูงมือลูกเข้าโรงเรียน

4.1.34 นำเสนอภาพประชาชนที่ใช้ชีวิตสงบสุข

ฉากประชาชนที่ใช้ชีวิตสงบสุขประกอบไปด้วย คนตั้งวงกินเหล้า คนตั้งวงเล่นไพ่ เด็กนั่งอ่านหนังสือเตรียมสอบ และเด็กนอนหลับ



ภาพที่ 4.34 หน้าจอแสดงประชาชนที่ใช้ชีวิตสงบสุข

4.1.35 นำเสนอรายนามผู้จัดทำสื่อการ์ตูนแอนิเมชันเรื่อง “ราตรีสวัสดิ์”

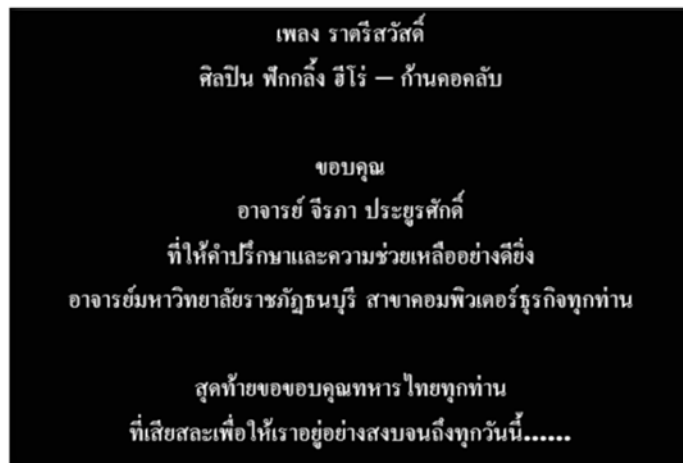
แสดงรายชื่อผู้จัดทำสื่อการ์ตูนแอนิเมชันเรื่อง “ราตรีสวัสดิ์”



ภาพที่ 4.35 หน้าจอแสดงรายนามผู้จัดทำสื่อการ์ตูนแอนิเมชัน

4.1.36 นำเสนอรายงานในการขอบคุณในการจัดทำสื่อการ์ตูนแอนิเมชันเรื่อง “ราตรีสวัสดิ์”

แสดงรายชื่อขอขอบคุณในการจัดทำสื่อการ์ตูนแอนิเมชันเรื่อง “ราตรีสวัสดิ์”



ภาพที่ 4.36 หน้าจอแสดงรายงานในการขอบคุณในการจัดทำสื่อการ์ตูนแอนิเมชัน

ที่ได้กล่าวมาทั้งหมดนี้เป็นกรออกแบบหน้าจอสำหรับการสร้าง สื่อการ์ตูนแอนิเมชันเรื่อง “ราตรีสวัสดิ์” คณะวิทยาการจัดการ สาขาคอมพิวเตอร์ธุรกิจ มหาวิทยาลัยราชภัฏธนบุรี ซึ่งรูปแบบลักษณะดังกล่าวนี้ จะมีลักษณะที่แตกต่างกันออกไปและเนื้อหาจะมีความต่อเนื่องกันเป็นเรื่องราวเดียวกันทั้งโปรแกรม

4.2 ผลการประเมินคุณภาพสื่อมัลติมีเดียเรื่อง “ราตรีสวัสดิ์”

จากการทำสื่อการ์ตูนแอนิเมชันเรื่อง “ราตรีสวัสดิ์” ประเมินความคิดเห็นของผู้เชี่ยวชาญที่มีความเชี่ยวชาญในด้านเนื้อหา และผู้เชี่ยวชาญด้านสื่อมัลติมีเดีย จำนวน 5 ท่าน ที่มีต่อสื่อการ์ตูนแอนิเมชันเรื่อง “ราตรีสวัสดิ์” ในด้านต่างๆ ดังนี้

4.2.1 ด้านเนื้อหา

4.2.2 ด้านรูปภาพ

4.2.3 ด้านตัวอักษร

4.2.4 ด้านเสียงและภาษา

ตารางที่ 4.1 เปรียบเทียบค่าเฉลี่ยและส่วนเบี่ยงเบนมาตรฐานความคิดเห็นด้านเนื้อหา

รายการ	ค่าเฉลี่ย (\bar{x})	ส่วนเบี่ยงเบน มาตรฐาน (SD)	ระดับ
ด้านเนื้อหา			
1. เนื้อหามีความต่อเนื่อง	4.80	0.44	ดีมาก
2. เนื้อหาความเข้าใจง่าย	4.40	0.54	ดี
3. เนื้อหาประโยชน์	4.60	0.54	ดีมาก
รวม	4.60	0.50	ดีมาก

จากตารางที่ 4.1 สามารถสรุปความคิดเห็นของผู้เชี่ยวชาญที่มีต่อการดูแอนิเมชันเรื่อง “ราตรีสวัสดิ์” ในภาพรวมด้านเนื้อหา เฉลี่ยเท่ากับ 4.60 ด้านที่มีค่าเฉลี่ยมากที่สุดคือ ด้านเนื้อหาที่มีความต่อเนื่องมีค่าเฉลี่ยเท่ากับ 4.80 และค่าส่วนเบี่ยงเบนมาตรฐานเท่ากับ 0.44 เมื่อทำการวิเคราะห์สรุปด้านเนื้อหาอยู่ในระดับ ดีมาก

ตารางที่ 4.2 เปรียบเทียบค่าเฉลี่ยและส่วนเบี่ยงเบนมาตรฐานความคิดเห็นด้านรูปภาพ

รายการ	ค่าเฉลี่ย (\bar{x})	ส่วนเบี่ยงเบน มาตรฐาน (SD)	ระดับ
ด้านรูปภาพ			
1. ความชัดเจนของรูปภาพ	4.40	0.54	ดี
2. ความสวยงามของรูปภาพ	4.40	0.54	ดี
3. ความเหมาะสมของขนาดรูปภาพ	4.60	0.54	ดีมาก
รวม	4.46	0.54	ดี

จากตารางที่ 4.2 สามารถสรุปความคิดเห็นของผู้เชี่ยวชาญที่มีต่อการดูแอนิเมชันเรื่อง “ราตรีสวัสดิ์” ในภาพรวมด้านรูปภาพ เฉลี่ยเท่ากับ 4.46 ด้านที่มีค่าเฉลี่ยมากที่สุดคือ ด้านความเหมาะสมของขนาดรูปภาพมีค่าเฉลี่ยเท่ากับ 4.60 และค่าส่วนเบี่ยงเบนมาตรฐานเท่ากับ 0.54 เมื่อทำการวิเคราะห์สรุปด้านรูปภาพอยู่ในระดับ ดี

ตารางที่ 4.3 เปรียบเทียบค่าเฉลี่ยและส่วนเบี่ยงเบนมาตรฐานความคิดเห็นด้านตัวอักษร

รายการ	ค่าเฉลี่ย (\bar{x})	ส่วนเบี่ยงเบน มาตรฐาน (SD)	ระดับ
ด้านตัวอักษร			
1. ความชัดเจนของตัวอักษร	3.80	0.44	ดี
2. ความเหมาะสมของสีตัวอักษร	3.80	0.44	ดี
รวม	3.80	0.44	ดี

จากตารางที่ 4.3 สามารถสรุปความคิดเห็นของผู้เชี่ยวชาญที่มีต่อการต้นแอนิเมชันเรื่อง “ราตรีสวัสดิ์” ในภาพรวมด้านตัวอักษร เฉลี่ยเท่ากับ 3.80 ด้านที่มีค่าเฉลี่ยมากที่สุดคือ ด้านความชัดเจนของตัวอักษรและด้านความเหมาะสมของสีตัวอักษรมีค่าเฉลี่ยเท่ากับ 3.80 และค่าส่วนเบี่ยงเบนมาตรฐานเท่ากับ 0.44 เมื่อทำการวิเคราะห์สรุปด้านตัวอักษรอยู่ในระดับ ดี

ตารางที่ 4.4 เปรียบเทียบค่าเฉลี่ยและส่วนเบี่ยงเบนมาตรฐานความคิดเห็นด้านเสียงและภาษา

รายการ	ค่าเฉลี่ย (\bar{x})	ส่วนเบี่ยงเบน มาตรฐาน (SD)	ระดับ
ด้านเสียงและภาษา			
1. ความเหมาะสมของเสียงเพลง	4.80	0.44	ดีมาก
2. ความชัดเจนของเสียงเพลง	4.80	0.44	ดีมาก
3. ความเหมาะสมของดนตรีประกอบ	4.40	0.54	ดี
รวม	4.66	0.47	ดีมาก

จากตารางที่ 4.4 สามารถสรุปความคิดเห็นของผู้เชี่ยวชาญที่มีต่อการต้นแอนิเมชันเรื่อง “ราตรีสวัสดิ์” ในภาพรวมด้านเสียงและภาษา เฉลี่ยเท่ากับ 4.66 ด้านที่มีค่าเฉลี่ยมากที่สุดคือ ด้านความเหมาะสมของเสียงเพลงและด้านความชัดเจนของเสียงเพลงมีค่าเฉลี่ยเท่ากับ 4.80 และค่าส่วนเบี่ยงเบนมาตรฐานเท่ากับ 0.44 เมื่อทำการวิเคราะห์สรุปด้านเสียงและภาษาอยู่ในระดับ ดีมาก

ตารางที่ 4.5 เปรียบเทียบค่าเฉลี่ยและส่วนเบี่ยงเบนมาตรฐานความคิดเห็นด้านเนื้อหา ด้านรูปภาพ
ด้านตัวอักษร และด้านเสียงและภาษา

รายการ	ค่าเฉลี่ย (\bar{x})	ส่วนเบี่ยงเบน มาตรฐาน (SD)	ระดับ
1. ด้านเนื้อหา	4.60	0.50	ดีมาก
2. ด้านรูปภาพ	4.46	0.54	ดี
3. ด้านตัวอักษร	3.80	0.44	ดี
4. ด้านเสียงและภาษา	4.66	0.47	ดีมาก
รวม	4.38	0.48	ดี

จากตารางที่ 4.5 สามารถสรุปความคิดเห็นของผู้เชี่ยวชาญที่มีต่อสื่อการ์ตูนแอนิเมชันเรื่อง “ราตรีสวัสดิ์” ในด้านเนื้อหา ด้านรูปภาพ ด้านตัวอักษร และด้านเสียงและภาษามีค่าเฉลี่ยรวมกันเท่ากับ 4.38 ด้านที่มีค่าเฉลี่ยมากที่สุดคือ ด้านเสียงและภาษา มีค่าเฉลี่ยเท่ากับ 4.66 และค่าส่วนเบี่ยงเบนมาตรฐานเท่ากับ 0.47 เมื่อทำการวิเคราะห์สรุปด้านเนื้อหา ด้านรูปภาพ ด้านตัวอักษร และด้านเสียงและภาษาอยู่ในระดับ ดี