

บทที่ 4

ผลการวิเคราะห์ข้อมูล

การนำเสนอผลการวิเคราะห์ข้อมูล เกี่ยวกับคุณลักษณะของผู้บริหารสถานศึกษา ตามความต้องการของครูสังกัดกรุงเทพมหานคร เขตบางขุนเทียน ผู้วิจัยนำเสนอต่อไปนี้

สัญลักษณ์ และอักษรย่อทางสถิติที่ใช้ในการวิเคราะห์ข้อมูล

ผู้วิจัยได้กำหนดสัญลักษณ์และอักษรย่อ ที่ใช้ในการนำเสนอผลการวิเคราะห์ข้อมูล ดังนี้

n	หมายถึง	จำนวนผู้ตอบแบบสอบถาม
\bar{X}	หมายถึง	ค่าเฉลี่ย
SD	หมายถึง	ค่าเบี่ยงเบนมาตรฐาน
t	หมายถึง	การทดสอบความแตกต่างของค่าเฉลี่ย
*	หมายถึง	ความมีนัยสำคัญทางสถิติ ที่ระดับ .05

การเสนอผลการวิเคราะห์ข้อมูล

ในการวิเคราะห์ข้อมูลในการวิจัย เรื่อง คุณลักษณะของผู้บริหารสถานศึกษา ตามความต้องการของครูสังกัดกรุงเทพมหานคร เขตบางขุนเทียน จำนวนแบบสอบถามทั้งหมด 340 ฉบับ คิดเป็นร้อยละ 100 ผู้วิจัยได้เสนอผลการวิเคราะห์ข้อมูลเป็น 5 ตอน ดังนี้

ตอนที่ 1 ผลการวิเคราะห์ข้อมูลทั่วไปเกี่ยวกับสถานภาพของผู้ตอบแบบสอบถาม

ตอนที่ 2 ผลการวิเคราะห์คุณลักษณะของผู้บริหารสถานศึกษา ตามความต้องการของครู สังกัดกรุงเทพมหานคร เขตบางขุนเทียน ในภาพรวม

ตอนที่ 3 ผลการเปรียบเทียบคุณลักษณะของผู้บริหารสถานศึกษา ตามความต้องการของครู สังกัดกรุงเทพมหานคร เขตบางขุนเทียน จำแนกตามเพศ ได้แก่ เพศชายและเพศหญิง

ตอนที่ 4 ผลการเปรียบเทียบคุณลักษณะของผู้บริหารสถานศึกษา ตามความต้องการของครู สังกัดกรุงเทพมหานคร เขตบางขุนเทียน จำแนกตามระดับการศึกษา ได้แก่ ตั้งแต่ปริญญาตรีลงมา และสูงกว่าปริญญาตรี

ตอนที่ 5 ผลการเปรียบเทียบคุณลักษณะของผู้บริหารสถานศึกษา ตามความต้องการของครูสังกัดกรุงเทพมหานคร เขตบางขุนเทียน จำแนกตามประสบการณ์การทำงาน ได้แก่ ประสบการณ์น้อย และประสบการณ์มาก

ตอนที่ 1 ผลการวิเคราะห์ข้อมูลทั่วไปเกี่ยวกับสถานภาพของผู้ตอบแบบสอบถาม

ข้อมูลทั่วไปเกี่ยวกับสถานภาพของผู้ตอบแบบสอบถามปรากฏผล ดังนี้

ตารางที่ 4.1 แสดงจำนวนและค่าร้อยละของผู้ตอบแบบสอบถามจำแนกตามเพศ

เพศ	จำนวน (คน)	ร้อยละ
ชาย	160	47.06
หญิง	180	52.94
รวม	340	100.00

จากตารางที่ 4.1 พบว่าผู้ตอบแบบสอบถามจำนวน 340 คน เป็นเพศหญิง มีจำนวน 180 คน คิดเป็นร้อยละ 52.94 และเป็นเพศชาย มีจำนวน 160 คน คิดเป็นร้อยละ 47.06

ตารางที่ 4.2 แสดงจำนวนและค่าร้อยละของผู้ตอบแบบสอบถามจำแนกตามระดับการศึกษา

ระดับการศึกษา	จำนวน (คน)	ร้อยละ
ตั้งแต่ปริญญาตรีลงมา	257	75.59
สูงกว่าปริญญาตรี	83	24.41
รวม	340	100.00

จากตารางที่ 4.2 พบว่าผู้ตอบแบบสอบถามจำนวน 340 คน ครูซึ่งมีการศึกษาตั้งแต่ปริญญาตรีลงมา มีจำนวน 257 คน คิดเป็นร้อยละ 75.59 และครูซึ่งมีการศึกษาสูงกว่าปริญญาตรี มีจำนวน 83 คน คิดเป็นร้อยละ 24.41

ตารางที่ 4.3 แสดงจำนวนและค่าร้อยละของผู้ตอบแบบสอบถามจำแนกตามประสบการณ์การทำงาน

ประสบการณ์การทำงาน	จำนวน (คน)	ร้อยละ
ประสบการณ์น้อย	171	50.29
ประสบการณ์มาก	169	49.71
รวม	340	100.00

จากตารางที่ 4.3 พบว่า ผู้ตอบแบบสอบถามจำนวน 340 คน ครูซึ่งมีประสบการณ์น้อย มีจำนวน 171 คน คิดเป็นร้อยละ 50.29 และครูซึ่งมีประสบการณ์มาก มีจำนวน 169 คน คิดเป็นร้อยละ 49.71

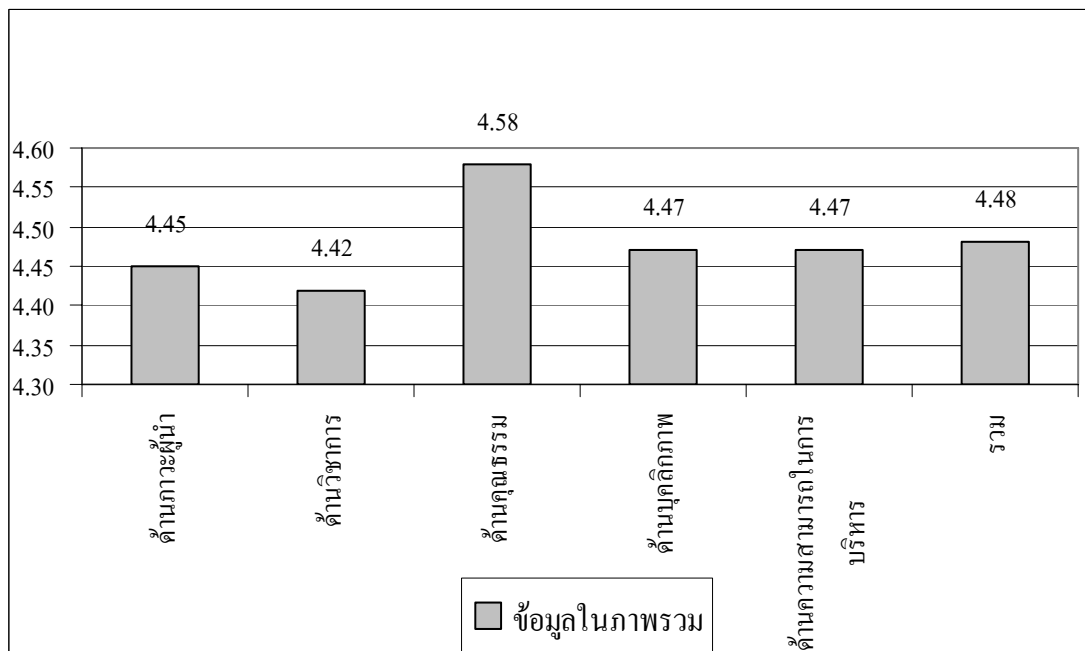
ตอนที่ 2 ผลการวิเคราะห์คุณลักษณะของผู้บริหารสถานศึกษา ตามความต้องการของครู
สังกัดกรุงเทพมหานคร เขตบางขุนเทียน ในภาพรวม

จากวัตถุประสงค์ของการวิจัยข้อที่ 1 ที่ว่า “เพื่อศึกษาคุณลักษณะของผู้บริหารสถานศึกษา ตามความต้องการของครูสังกัดกรุงเทพมหานคร เขตบางขุนเทียน ในภาพรวม” ซึ่งปรากฏผลการวิเคราะห์ข้อมูลได้ดังนี้

ตารางที่ 4.4 แสดงผลการวิเคราะห์คุณลักษณะของผู้บริหารสถานศึกษา ตามความต้องการของครูสังกัดกรุงเทพมหานคร เขตบางขุนเทียน ในภาพรวม

ข้อที่	คุณลักษณะของผู้บริหารสถานศึกษา	n	\bar{X}	SD	ระดับความต้องการ
1	ด้านภาวะผู้นำ	340	4.45	.66	มาก
2	ด้านวิชาการ	340	4.42	.63	มาก
3	ด้านคุณธรรม	340	4.58	.65	มากที่สุด
4	ด้านบุคลิกภาพ	340	4.47	.63	มาก
5	ด้านความสามารถในการบริหาร	340	4.47	.62	มาก
	รวม	340	4.48	.64	มาก

จากตารางที่ 4.4 พบว่า ผลการวิเคราะห์คุณลักษณะของผู้บริหารสถานศึกษา ตามความต้องการของครูสังกัดกรุงเทพมหานคร เขตบางขุนเทียน ในภาพรวม อยู่ในระดับมาก ($\bar{x} = 4.48$) และเมื่อพิจารณาเป็นรายด้าน พบว่า คุณลักษณะของผู้บริหารสถานศึกษา ตามความต้องการของครูสังกัดกรุงเทพมหานคร เขตบางขุนเทียน โดยเรียงลำดับจากมากลงมาน้อย ได้แก่ ด้านคุณธรรม ($\bar{x} = 4.58$) ด้านบุคลิกภาพ ($\bar{x} = 4.47$) ด้านความสามารถในการบริหาร ($\bar{x} = 4.47$) ด้านภาวะผู้นำ ($\bar{x} = 4.45$) และด้านวิชาการ ($\bar{x} = 4.42$) ดังแสดงเป็นภาพประกอบต่อไปนี้

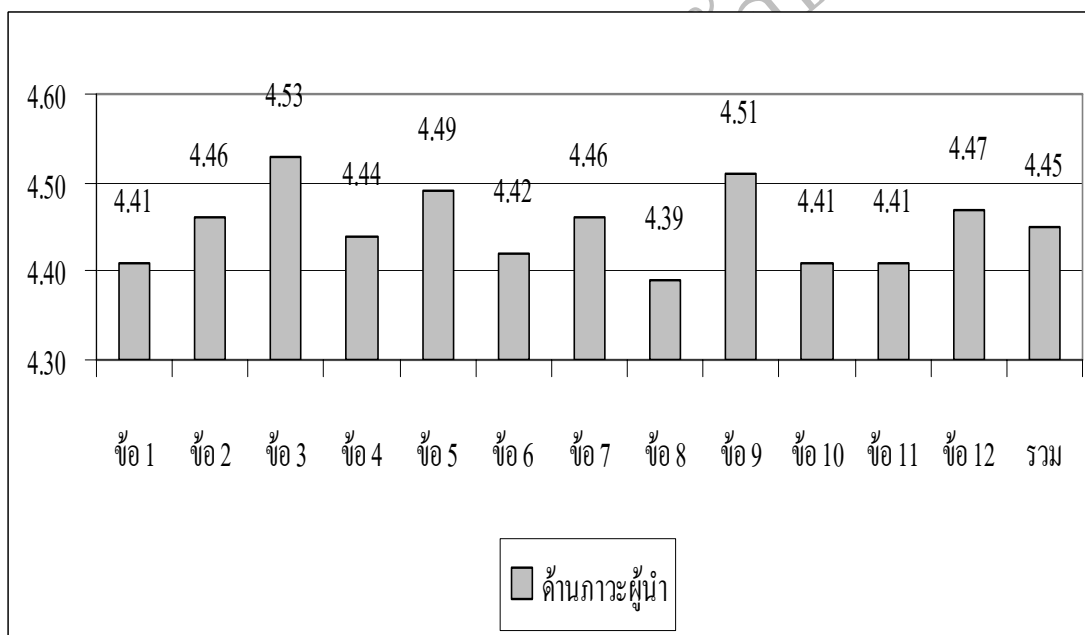


ภาพที่ 4.1 แสดงผลการวิเคราะห์คุณลักษณะของผู้บริหารสถานศึกษา ตามความต้องการของครูสังกัดกรุงเทพมหานคร เขตบางขุนเทียน ในภาพรวม

ตารางที่ 4.5 แสดงผลการวิเคราะห์คุณลักษณะของผู้บริหารสถานศึกษา ตามความต้องการ
ของครูสังกัดกรุงเทพมหานคร เขตบางขุนเทียน ในภาพรวม ด้านภาวะผู้นำ

ข้อที่	คุณลักษณะของผู้บริหารสถานศึกษา ด้านภาวะผู้นำ	n	\bar{x}	SD	ระดับความ ต้องการ
1	มีมนุษยสัมพันธ์ที่ดีในการทำงาน	340	4.41	.65	มาก
2	มีอุดมการณ์ มีความมุ่งมั่นในการปฏิบัติงาน	340	4.46	.64	มาก
3	รู้จักการวางแผนงาน มอบหมายงานและใช้คน ให้เหมาะสมกับงาน	340	4.53	.67	มากที่สุด
4	มีความสามารถในการโน้มน้าวให้ผู้ใต้บังคับบัญชา ปฏิบัติในสิ่งดีงามและถูกต้อง	340	4.44	.66	มาก
5	มีการส่งเสริมสนับสนุนผู้ใต้บังคับบัญชาที่ทำดี มีผลงานในเชิงประจักษ์	340	4.49	.61	มาก
6	ใช้วิธีบริหารแบบยืดหยุ่น เข้าใจธรรมชาติของมนุษย์	340	4.42	.70	มาก
7	ให้ความสนใจสวัสดิภาพ สวัสดิการ ความเป็นอยู่ ของผู้ใต้บังคับบัญชา	340	4.46	.70	มาก
8	มีความสามารถจูงใจให้คนทำงานและสร้างความพึง พอใจให้ผู้ใต้บังคับบัญชา	340	4.39	.70	มาก
9	มีความสามารถในการตัดสินใจที่ดีและแก้ปัญหา เฉพาะหน้าได้ดี	340	4.51	.62	มากที่สุด
10	มีความสามารถในการทำงานเป็นทีม	340	4.41	.69	มาก
11	มีความสามารถในการรับรู้ติดต่อสื่อสารทั้งภายใน และภายนอก	340	4.41	.62	มาก
12	มีความเฉลียวฉลาด หลึกแหลม ในการวิเคราะห์ปัญหา	340	4.47	.64	มาก
	รวม	340	4.45	.66	มาก

จากตารางที่ 4.5 พบว่า ผลการวิเคราะห์คุณลักษณะของผู้บริหารสถานศึกษา ตามความต้องการของครูสังกัดกรุงเทพมหานคร เขตบางขุนเทียน ด้านภาวะผู้นำ ในภาพรวม อยู่ในระดับมาก ($\bar{x} = 4.45$) เมื่อพิจารณาเป็นรายข้อ พบว่าคุณลักษณะของผู้บริหารสถานศึกษา ตามความต้องการของครู เรียงลำดับจากมากลงมา 3 อันดับ ได้แก่ รู้จักการวางแผนงาน มอบหมายงานและใช้คนให้เหมาะสมกับงาน ($\bar{x} = 4.53$) มีความสามารถในการตัดสินใจที่ดีและแก้ปัญหาเฉพาะหน้าได้ดี ($\bar{x} = 4.51$) มีการส่งเสริมสนับสนุนผู้ใต้บังคับบัญชาที่ทำได้ มีผลงานในเชิงประจักษ์ ($\bar{x} = 4.49$) และเรียงลำดับจากน้อยขึ้นไป 3 อันดับ ได้แก่ มีความสามารถจูงใจให้คนทำงานและสร้างความพึงพอใจให้ผู้ใต้บังคับบัญชา ($\bar{x} = 4.39$) มีมนุษยสัมพันธ์ที่ดีในการทำงาน มีความสามารถในการทำงานเป็นทีม และมีความสามารถในการรับรู้ติดต่อสื่อสารทั้งภายในและภายนอก ($\bar{x} = 4.41$) ใช้วิธีบริหารแบบยืดหยุ่น เข้าใจธรรมชาติของมนุษย์ ($\bar{x} = 4.42$) ดังแสดงเป็นภาพประกอบต่อไปนี้

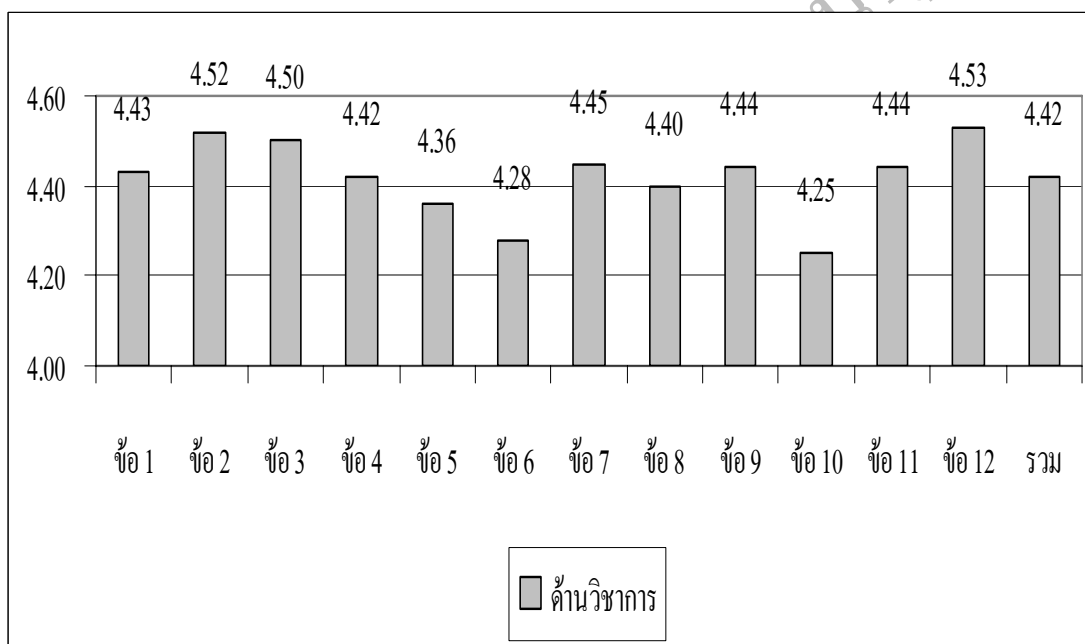


ภาพที่ 4.2 แสดงผลการวิเคราะห์คุณลักษณะของผู้บริหารสถานศึกษา ตามความต้องการของครูสังกัดกรุงเทพมหานคร เขตบางขุนเทียน ในภาพรวม ด้านภาวะผู้นำ

ตารางที่ 4.6 แสดงผลการวิเคราะห์คุณลักษณะของผู้บริหารสถานศึกษา ตามความต้องการ
ของครูสังกัดกรุงเทพมหานคร เขตบางขุนเทียน ในภาพรวม ด้านวิชาการ

ข้อที่	คุณลักษณะของผู้บริหารสถานศึกษา ด้านวิชาการ	n	\bar{x}	SD	ระดับความ ต้องการ
1	มีประสบการณ์ ความสามารถ ความรู้รอบตัว กว้างขวาง	340	4.43	.61	มาก
2	มีความรู้ ความเข้าใจในหลักสูตรการศึกษาขั้น พื้นฐานและหลักสูตรสถานศึกษา	340	4.52	.60	มากที่สุด
3	มีความรู้ความเข้าใจเกี่ยวกับการพัฒนาและ ปรับปรุงหลักสูตรสถานศึกษา	340	4.50	.62	มากที่สุด
4	มีความรู้ความเข้าใจเกี่ยวกับการจัดทำแผนการ จัดการเรียนรู้	340	4.42	.65	มาก
5	มีความรู้ความเข้าใจเกี่ยวกับเทคนิคการจัด กิจกรรมการเรียนการสอน	340	4.36	.63	มาก
6	มีความรู้ความเข้าใจเกี่ยวกับการจัดทำและการ ใช้สื่อการสอน	340	4.28	.66	มาก
7	มีความรู้ความเข้าใจเกี่ยวกับการวัดผล การประเมินผลตามหลักสูตร	340	4.45	.60	มาก
8	ส่งเสริมให้จัดบรรยากาศในห้องเรียนและเอื้อ ต่อการเรียนการสอน	340	4.40	.64	มาก
9	สนับสนุนการจัดกิจกรรมเพื่อสร้างขวัญปัญญา ของนักเรียน	340	4.44	.64	มาก
10	กำกับดูแลการเตรียมการสอนและบันทึกหลัง การสอนให้เป็นปัจจุบันเสมอ	340	4.25	.65	มาก
11	เป็นที่ปรึกษาด้านวิชาการและผลงานทาง วิชาการได้เป็นอย่างดี	340	4.44	.63	มาก
12	ส่งเสริมสนับสนุนครู ในการอบรมพัฒนา วิชาการเพื่อพัฒนาตนเอง	340	4.53	.62	มากที่สุด
	รวม	340	4.42	.63	มาก

จากตารางที่ 4.6 พบว่า ผลการวิเคราะห์คุณลักษณะของผู้บริหารสถานศึกษา ตามความต้องการของครูสังกัดกรุงเทพมหานคร เขตบางขุนเทียน ด้านวิชาการ ในภาพรวม อยู่ในระดับมาก ($\bar{x} = 4.42$) เมื่อพิจารณาเป็นรายข้อ พบว่าคุณลักษณะของผู้บริหารสถานศึกษาตามความต้องการของครู เรียงลำดับจากมากลงมา 3 อันดับ ได้แก่ ส่งเสริมสนับสนุนครูในการอบรมพัฒนาวิชาการเพื่อพัฒนาตนเอง ($\bar{x} = 4.53$) มีความรู้ความเข้าใจในหลักสูตรการศึกษาขั้นพื้นฐานและหลักสูตรสถานศึกษา ($\bar{x} = 4.52$) มีความรู้ความเข้าใจเกี่ยวกับการพัฒนาและปรับปรุงหลักสูตรสถานศึกษา ($\bar{x} = 4.50$) และเรียงลำดับจากน้อยขึ้นไป 3 อันดับ ได้แก่ กำกับดูแลการเตรียมการสอนและบันทึกหลังการสอนให้เป็นปัจจุบันเสมอ ($\bar{x} = 4.25$) มีความรู้ความเข้าใจเกี่ยวกับการจัดทำและการใช้สื่อการสอน ($\bar{x} = 4.28$) มีความรู้ความเข้าใจเกี่ยวกับเทคนิคการจัดกิจกรรมการเรียนการสอน ($\bar{x} = 4.36$) ดังแสดงเป็นภาพประกอบต่อไปนี้

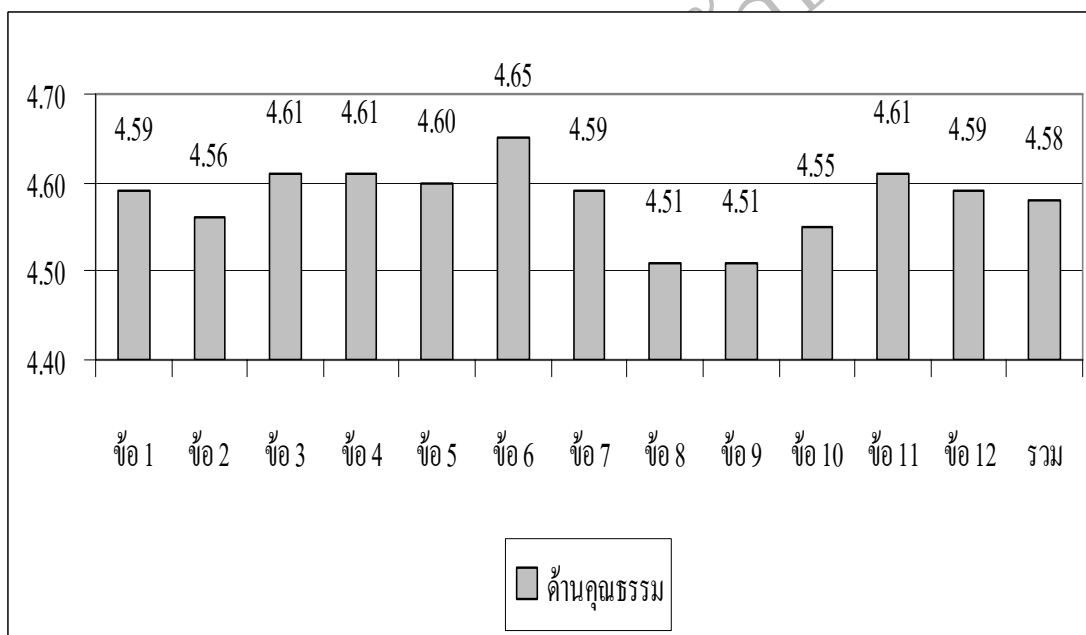


ภาพที่ 4.3 แสดงผลการวิเคราะห์คุณลักษณะของผู้บริหารสถานศึกษา ตามความต้องการของครูสังกัดกรุงเทพมหานคร เขตบางขุนเทียน ในภาพรวม ด้านวิชาการ

ตารางที่ 4.7 แสดงผลการวิเคราะห์คุณลักษณะของผู้บริหารสถานศึกษา ตามความต้องการของครู
สังกัดกรุงเทพมหานคร เขตบางขุนเทียน ในภาพรวม ด้านคุณธรรม

ข้อที่	คุณลักษณะของผู้บริหารสถานศึกษา ด้านคุณธรรม	n	\bar{x}	SD	ระดับ ความ ต้องการ
1	มีความเมตตา กรุณา ต่อผู้อื่นและผู้ร่วมงาน	340	4.59	.63	มากที่สุด
2	วางตนเหมาะสมกับตำแหน่งและหน้าที่การงาน	340	4.56	.64	มากที่สุด
3	มีจิตสำนึกรับผิดชอบต่อน้ำที่การงาน	340	4.61	.62	มากที่สุด
4	มีความยุติธรรมและปฏิบัติต่อผู้ร่วมงานอย่าง เสมอภาค	340	4.61	.72	มากที่สุด
5	มีความหนักแน่น ไม่หวั่นไหว รับฟังความคิดเห็นจาก ทุกฝ่าย	340	4.60	.68	มากที่สุด
6	มีความซื่อสัตย์ต่อหน้าที่การงานและหน่วยงาน	340	4.65	.59	มากที่สุด
7	มีเหตุผล และวางตัวเป็นกลางเสมอ	340	4.59	.68	มากที่สุด
8	มีความอดทน ต่อคำพูดที่ขัดแย้งหรือ ไม่เป็นมิตร	340	4.51	.65	มากที่สุด
9	มีความเกื้อกูล เสียสละต่อผู้อื่นเสมอ	340	4.51	.64	มากที่สุด
10	อุทิศตนในการปฏิบัติงานเพื่อประโยชน์ของ ส่วนรวม	340	4.55	.65	มากที่สุด
11	เป็นแบบอย่างที่ดีในการปฏิบัติตามระเบียบวินัย ของราชการ	340	4.61	.63	มากที่สุด
12	บริหารงานโดยยึดหลักธรรมาภิบาล	340	4.59	.61	มากที่สุด
	รวม	340	4.58	.65	มากที่สุด

จากตารางที่ 4.7 พบว่า ผลการวิเคราะห์คุณลักษณะของผู้บริหารสถานศึกษา ตามความต้องการของครูสังกัดกรุงเทพมหานคร เขตบางขุนเทียน ด้านคุณธรรม ในภาพรวม อยู่ในระดับมากที่สุด ($\bar{x} = 4.58$) เมื่อพิจารณาเป็นรายข้อ พบว่าคุณลักษณะของผู้บริหารสถานศึกษา ตามความต้องการของครู เรียงลำดับจากมากลงมา 3 อันดับ ได้แก่ มีความซื่อสัตย์ต่อหน้าที่การงาน และหน่วยงาน ($\bar{x} = 4.65$) มีจิตสำนึกรับผิดชอบต่อหน้าที่การงาน มีความยุติธรรมและปฏิบัติต่อผู้ร่วมงานอย่างเสมอภาค และเป็นแบบอย่างที่ดีในการปฏิบัติตามระเบียบวินัยของราชการ ($\bar{x} = 4.61$) มีความหนักแน่น ไม่หวั่นไหว รับฟังความคิดเห็นจากทุกฝ่าย ($\bar{x} = 4.60$) และเรียงลำดับจากน้อยขึ้นไป 3 อันดับ ได้แก่ มีความอดทนต่อคำพูดที่ขัดแย้งหรือไม่เป็นมิตร และมีความเกื้อกูลเสียสละต่อผู้อื่นเสมอ ($\bar{x} = 4.51$) อุทิศตนในการปฏิบัติงานเพื่อประโยชน์ของส่วนรวม ($\bar{x} = 4.55$) วางตนเหมาะสมกับตำแหน่งและหน้าที่การงาน ($\bar{x} = 4.56$) ดังแสดงเป็นภาพประกอบต่อไปนี้

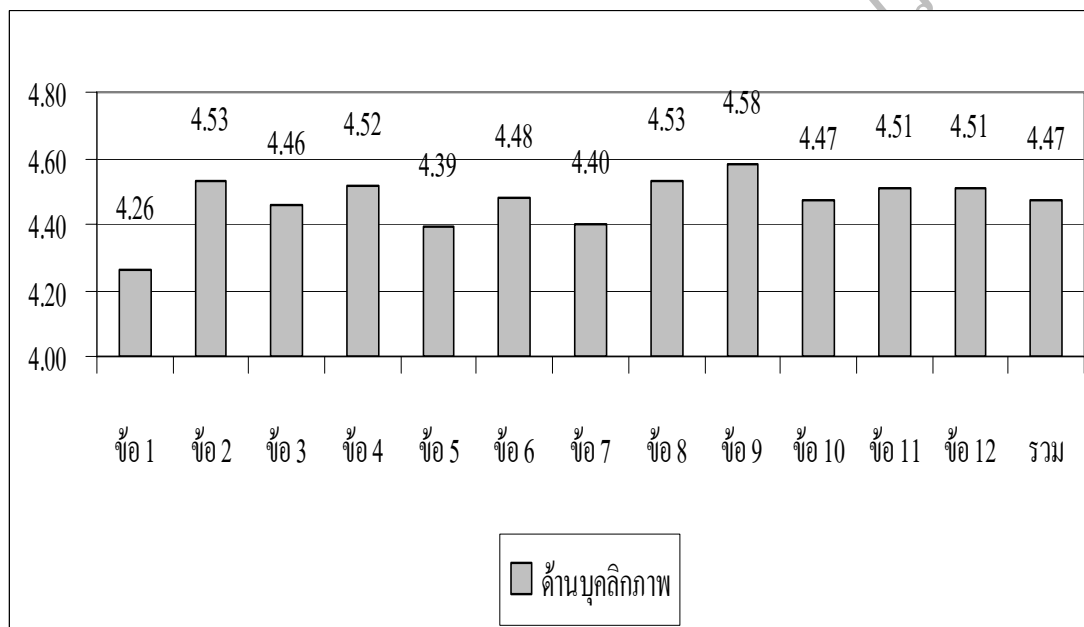


ภาพที่ 4.4 แสดงผลการวิเคราะห์คุณลักษณะของผู้บริหารสถานศึกษา ตามความต้องการของครูสังกัดกรุงเทพมหานคร เขตบางขุนเทียน ในภาพรวม ด้านคุณธรรม

ตารางที่ 4.8 แสดงผลการวิเคราะห์คุณลักษณะของผู้บริหารสถานศึกษา ตามความต้องการของครู
สังกัดกรุงเทพมหานคร เขตบางขุนเทียน ในภาพรวม ด้านบุคลิกภาพ

ข้อที่	คุณลักษณะของผู้บริหารสถานศึกษา ด้านบุคลิกภาพ	n	\bar{x}	SD	ระดับความ ต้องการ
1	มีสุขภาพทางกายสมบูรณ์แข็งแรง	340	4.26	.71	มาก
2	ควบคุมอารมณ์ได้ดี มีวุฒิภาวะทางอารมณ์สูง	340	4.53	.60	มากที่สุด
3	แต่งกายสุภาพ เรียบร้อย เหมาะสม	340	4.46	.65	มาก
4	ปฏิบัติตนได้เหมาะสมกับกาลเทศะ	340	4.52	.60	มากที่สุด
5	ใช้กระบวนการกลุ่มในการทำงาน	340	4.39	.68	มาก
6	กล้าตัดสินใจอย่างรวดเร็ว และมีเหตุผล	340	4.48	.61	มาก
7	เป็นนักประชาสัมพันธ์ ใช้ถ้อยคำหรือภาษาอย่าง ถูกต้องเหมาะสม	340	4.40	.68	มาก
8	มีความกระตือรือร้นในการทำงาน	340	4.53	.59	มากที่สุด
9	มีความหนักแน่น รับฟังความคิดเห็นของผู้อื่น เป็นผู้ฟังที่ดี	340	4.58	.61	มากที่สุด
10	มีลักษณะท่าทางการแสดงออกที่ดี	340	4.47	.64	มาก
11	มีความขยันและอดทน	340	4.51	.60	มากที่สุด
12	มีความเชื่อมั่นในความสามารถของตนเอง และไม่ ดูถูกผู้อื่น	340	4.51	.59	มากที่สุด
	รวม	340	4.47	.63	มาก

จากตารางที่ 4.8 พบว่า ผลการวิเคราะห์คุณลักษณะของผู้บริหารสถานศึกษา ตามความต้องการของครูสังกัดกรุงเทพมหานคร เขตบางขุนเทียน ด้านบุคลิกภาพ ในภาพรวม อยู่ในระดับมาก ($\bar{x} = 4.47$) เมื่อพิจารณาเป็นรายข้อ พบว่าคุณลักษณะของผู้บริหารสถานศึกษา ตามความต้องการของครู เรียงลำดับจากมากลงมา 3 อันดับ ได้แก่ มีความหนักแน่น รับฟังความคิดเห็นของผู้อื่น เป็นผู้ฟังที่ดี ($\bar{x} = 4.58$) ควบคุมอารมณ์ได้ดี มีวุฒิภาวะทางอารมณ์สูง และมีความกระตือรือร้นในการทำงาน ($\bar{x} = 4.53$) ปฏิบัติตนได้เหมาะสมกับกาลเทศะ ($\bar{x} = 4.52$) และเรียงลำดับจากน้อยขึ้นไป 3 อันดับ ได้แก่ มีสุขภาพทางกายสมบูรณ์แข็งแรง ($\bar{x} = 4.26$) ใช้กระบวนการกลุ่มในการทำงาน ($\bar{x} = 4.39$) เป็นนักประชาสัมพันธ์ ใช้ถ้อยคำหรือภาษา อย่างถูกต้องเหมาะสม ($\bar{x} = 4.40$) ดังแสดงเป็นภาพประกอบต่อไปนี้

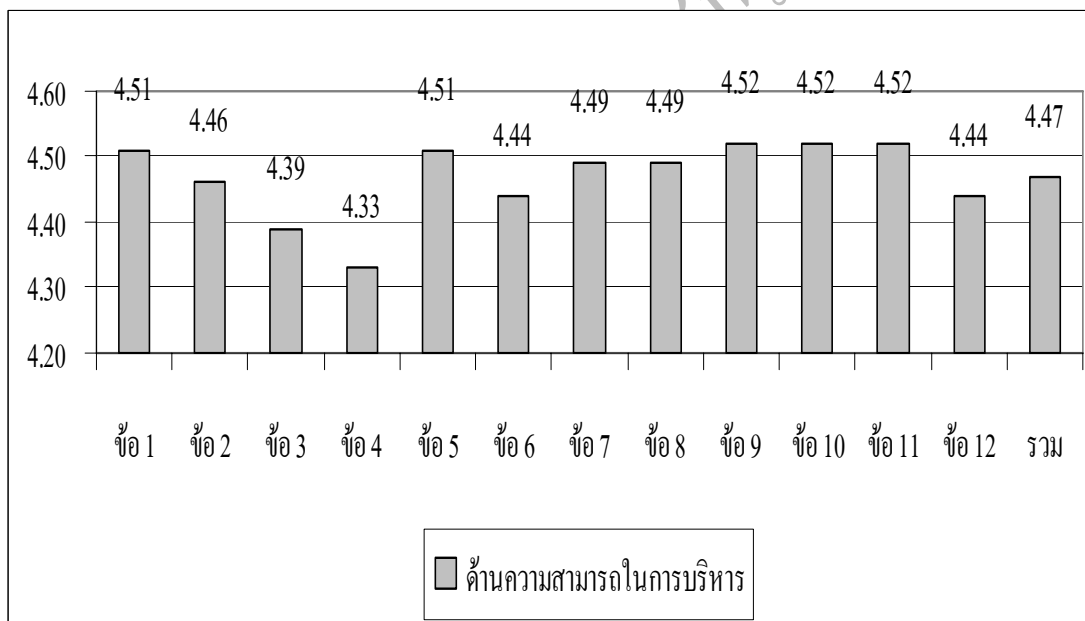


ภาพที่ 4.5 แสดงผลการวิเคราะห์คุณลักษณะของผู้บริหารสถานศึกษา ตามความต้องการของครู สังกัดกรุงเทพมหานคร เขตบางขุนเทียน ในภาพรวม ด้านบุคลิกภาพ

ตารางที่ 4.9 แสดงผลการวิเคราะห์คุณลักษณะของผู้บริหารสถานศึกษา ตามความต้องการของครู
สังกัดกรุงเทพมหานคร เขตบางขุนเทียน ในภาพรวม ด้านความสามารถในการ
บริหาร

ข้อที่	คุณลักษณะของผู้บริหารสถานศึกษา ด้านความสามารถในการบริหาร	n	\bar{x}	SD	ระดับ ความ ต้องการ
1	มีวิสัยทัศน์กว้างไกล	340	4.51	.60	มากที่สุด
2	มีความสามารถในการจัดองค์กรและระบบงาน	340	4.46	.63	มาก
3	มีความรู้ในสถานการณ์ต่าง ๆ เป็นอย่างดี	340	4.39	.62	มาก
4	มีความสามารถในการจัดระบบเอกสาร สารสนเทศ ได้เป็นอย่างดี	340	4.33	.68	มาก
5	จัดบุคลากรเข้าทำงานได้อย่างเหมาะสม	340	4.51	.64	มากที่สุด
6	มีความสามารถระดมความร่วมมือ และความ ช่วยเหลือจากชุมชน	340	4.44	.62	มาก
7	ให้การสนับสนุนให้บุคลากรเกิดความมุ่งมั่น พัฒนา	340	4.49	.59	มาก
8	มีส่วนร่วมในการวางแผนการปฏิบัติงาน	340	4.49	.61	มาก
9	ใช้เหตุผลในการแก้ไขปัญหาต่าง ๆ ในทางที่จะเป็น ประโยชน์ต่อหน่วยงาน	340	4.52	.64	มากที่สุด
10	มีความสามารถในการวางแผนปฏิบัติงานอย่าง เป็นระบบ	340	4.52	.62	มากที่สุด
11	มีความกระตือรือร้นที่จะทำงานให้สำเร็จตาม เป้าหมาย	340	4.52	.58	มากที่สุด
12	มีทักษะในการนิเทศ กำกับ ติดตาม ประเมินผล และรายงานผลการปฏิบัติงาน	340	4.44	.62	มาก
	รวม	340	4.47	.62	มาก

จากตารางที่ 4.9 พบว่า ผลการวิเคราะห์คุณลักษณะของผู้บริหารสถานศึกษา ตามความต้องการของครูสังกัดกรุงเทพมหานคร เขตบางขุนเทียน ด้านความสามารถในการบริหาร ในภาพรวม อยู่ในระดับมาก ($\bar{x} = 4.47$) เมื่อพิจารณาเป็นรายข้อ พบว่าคุณลักษณะของผู้บริหารสถานศึกษา ตามความต้องการของครู เรียงลำดับจากมากลงมา 3 อันดับ ได้แก่ ใช้เหตุผลในการแก้ไขปัญหาต่าง ๆ ในทางที่จะเป็นประโยชน์ต่อหน่วยงาน มีความสามารถในการวางแผนปฏิบัติงานอย่างเป็นระบบ และมีความกระตือรือร้นที่จะทำงานให้สำเร็จตามเป้าหมาย ($\bar{x} = 4.52$) มีวิสัยทัศน์กว้างไกล และจัดบุคลากรเข้าทำงานได้อย่างเหมาะสม ($\bar{x} = 4.51$) ให้การสนับสนุนให้บุคลากรเกิดความมุ่งมั่นพัฒนา และมีส่วนร่วมในการวางแผนการปฏิบัติงาน ($\bar{x} = 4.49$) และเรียงลำดับจากน้อยขึ้นไป 3 อันดับ ได้แก่ มีความสามารถในการจัดระบบเอกสาร สารสนเทศได้เป็นอย่างดี ($\bar{x} = 4.33$) มีความรู้ในสถานการณ์ต่าง ๆ เป็นอย่างดี ($\bar{x} = 4.39$) มีความสามารถระดมความร่วมมือ และความช่วยเหลือจากชุมชน และมีทักษะในการนิเทศ กำกับ ติดตาม ประเมินผลและรายงานผลการปฏิบัติงาน ($\bar{x} = 4.44$) ดังแสดงเป็นภาพประกอบต่อไปนี้



ภาพที่ 4.6 แสดงผลการวิเคราะห์คุณลักษณะของผู้บริหารสถานศึกษา ตามความต้องการของครู สังกัดกรุงเทพมหานคร เขตบางขุนเทียน ในภาพรวม ด้านความสามารถในการบริหาร

ตอนที่ 3 ผลการเปรียบเทียบคุณลักษณะของผู้บริหารสถานศึกษาตามความต้องการของครูสังกัด กรุงเทพมหานคร เขตบางขุนเทียน จำแนกตามเพศ ได้แก่ เพศชายและเพศหญิง จากวัตถุประสงค์ของการวิจัยข้อที่ 2 ที่ว่า “เพื่อเปรียบเทียบคุณลักษณะของผู้บริหารสถานศึกษา ตามความต้องการของครูสังกัดกรุงเทพมหานคร เขตบางขุนเทียน จำแนกตามเพศ ได้แก่ เพศชายและเพศหญิง” ซึ่งปรากฏผลการวิเคราะห์ข้อมูลได้ดังนี้

ตารางที่ 4.10 แสดงผลการเปรียบเทียบคุณลักษณะของผู้บริหารสถานศึกษา ตามความต้องการของครูสังกัดกรุงเทพมหานคร เขตบางขุนเทียน จำแนกตามเพศ ได้แก่ เพศชายและเพศหญิง ในภาพรวม

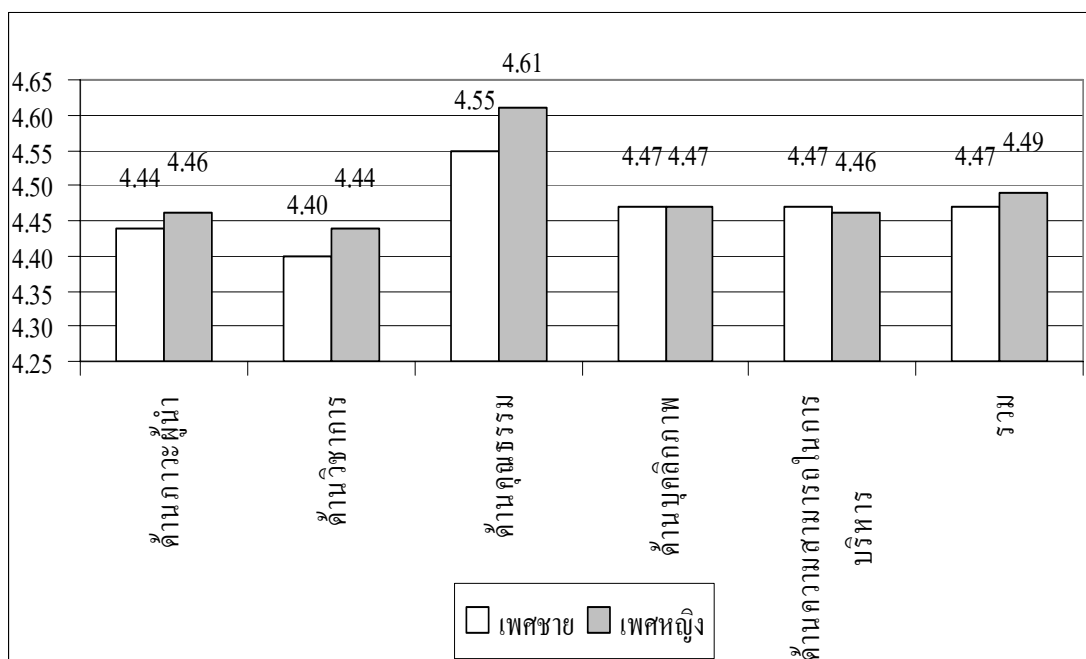
ข้อที่	คุณลักษณะของผู้บริหารสถานศึกษา	เพศชาย				เพศหญิง				t
		n	\bar{X}	SD	ระดับความต้องการ	n	\bar{X}	SD	ระดับความต้องการ	
1	ด้านภาวะผู้นำ	160	4.44	.63	มาก	180	4.46	.68	มาก	0.219
2	ด้านวิชาการ	160	4.40	.63	มาก	180	4.44	.62	มาก	0.590
3	ด้านคุณธรรม	160	4.55	.64	มากที่สุด	180	4.61	.65	มากที่สุด	0.766
4	ด้านบุคลิกภาพ	160	4.47	.61	มาก	180	4.47	.64	มาก	0.009
5	ด้านความสามารถในการบริหาร	160	4.47	.61	มาก	180	4.46	.63	มาก	0.145
	รวม	160	4.47	.62	มาก	180	4.49	.64	มาก	0.288

จากตารางที่ 4.10 ผลการเปรียบเทียบคุณลักษณะของผู้บริหารสถานศึกษา ตามความต้องการของครูสังกัดกรุงเทพมหานคร เขตบางขุนเทียน จำแนกตามเพศ ได้แก่ เพศชายและเพศหญิง ในภาพรวม พบว่าครูหญิงแสดงระดับความต้องการคุณลักษณะของผู้บริหารสถานศึกษา ($\bar{x} = 4.49$) มากกว่าครูชาย ($\bar{x} = 4.47$) โดยแตกต่างกันอย่างไม่มีนัยสำคัญทางสถิติ และเมื่อพิจารณาเป็นรายด้าน พบว่า

- 1) ครูหญิงแสดงระดับความต้องการคุณลักษณะของผู้บริหารสถานศึกษาด้านภาวะผู้นำ ($\bar{x} = 4.46$) ด้านวิชาการ ($\bar{x} = 4.44$) และด้านคุณธรรม ($\bar{x} = 4.61$) มากกว่าครูชาย
- 2) ครูชายแสดงระดับความต้องการคุณลักษณะของผู้บริหารสถานศึกษาด้านความสามารถในการบริหาร ($\bar{x} = 4.47$) มากกว่าครูหญิง

3) ครูชายและครูหญิงแสดงระดับความต้องการคุณลักษณะของผู้บริหารสถานศึกษาด้านบุคลิกภาพเท่ากัน ($\bar{x} = 4.47$)

โดยแตกต่างกันอย่างไม่มีนัยสำคัญทางสถิติทุกด้าน ดังแสดงเป็นภาพประกอบต่อไปนี้



ภาพที่ 4.7 แสดงผลการเปรียบเทียบคุณลักษณะของผู้บริหารสถานศึกษา ตามความต้องการของครูสังกัดกรุงเทพมหานคร เขตบางขุนเทียน จำแนกตามเพศ ได้แก่ เพศชายและเพศหญิง ในภาพรวม

ตารางที่ 4.11 แสดงผลการเปรียบเทียบคุณลักษณะของผู้บริหารสถานศึกษา ตามความต้องการของครูสังกัดกรุงเทพมหานคร เขตบางขุนเทียน จำแนกตามเพศ ได้แก่ เพศชายและเพศหญิง ด้านภาวะผู้นำ

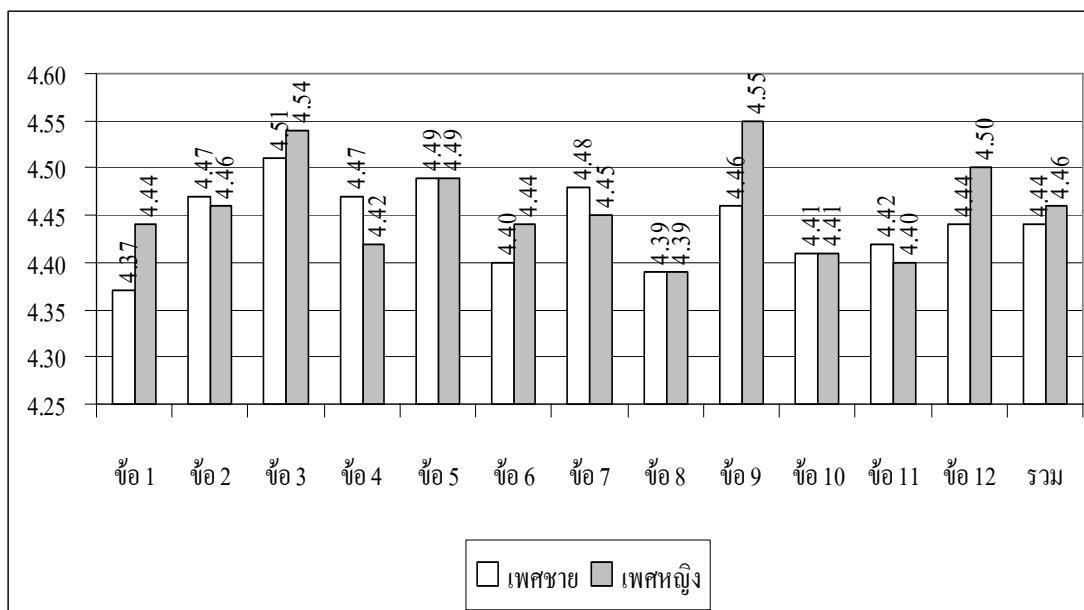
ข้อที่	คุณลักษณะของผู้บริหารสถานศึกษา ด้านภาวะผู้นำ	เพศชาย				เพศหญิง				t
		n	\bar{X}	SD	ระดับ ความ ต้องการ	n	\bar{X}	SD	ระดับ ความ ต้องการ	
1	มีมนุษยสัมพันธ์ที่ดีในการทำงาน	160	4.37	.62	มาก	180	4.44	.68	มาก	0.990
2	มีอุดมการณ์ มีความมุ่งมั่นในการปฏิบัติงาน	160	4.47	.61	มาก	180	4.46	.66	มาก	0.111
3	รู้จักการวางแผนงาน มอบหมายงานและใช้คนให้เหมาะสมกับงาน	160	4.51	.63	มากที่สุด	180	4.54	.70	มากที่สุด	0.361
4	มีความสามารถในการโน้มน้าวให้ ผู้ใต้บังคับบัญชาปฏิบัติในสิ่งดี งามและถูกต้อง	160	4.47	.62	มาก	180	4.42	.69	มาก	0.812
5	มีการส่งเสริมสนับสนุนผู้ใต้บังคับ บัญชาที่ทำได้ มีผลงานในเชิง ประจักษ์	160	4.49	.61	มาก	180	4.49	.61	มาก	0.021
6	ใช้วิธีบริหารแบบยึดหยุ่น เข้าใจ ธรรมชาติของมนุษย์	160	4.40	.68	มาก	180	4.44	.71	มาก	0.513
7	ให้ความสนใจสวัสดิภาพ สวัสดิการ ความเป็นอยู่ของ ผู้ใต้บังคับบัญชา	160	4.48	.66	มาก	180	4.45	.73	มาก	0.330
8	มีความสามารถจูงใจให้คนทำงาน และสร้างความ พึงพอใจให้ ผู้ใต้บังคับบัญชา	160	4.39	.70	มาก	180	4.39	.70	มาก	0.009
9	มีความสามารถในการตัดสินใจที่ ดีและแก้ปัญหาเฉพาะหน้า ได้ดี	160	4.46	.62	มาก	180	4.55	.61	มากที่สุด	1.401
10	มีความสามารถในการทำงาน เป็น ทีม	160	4.41	.63	มาก	180	4.41	.74	มาก	0.065
11	มีความสามารถในการรับรู้ ติดต่อสื่อสารทั้งภายในและ ภายนอก	160	4.42	.59	มาก	180	4.40	.64	มาก	0.373
12	มีความเฉลียวฉลาด หลึกแหลม ในการวิเคราะห์ปัญหา	160	4.44	.63	มาก	180	4.50	.65	มากที่สุด	0.899
	รวม	160	4.44	.63	มาก	180	4.46	.68	มาก	0.219

จากตารางที่ 4.11 ผลการเปรียบเทียบคุณลักษณะของผู้บริหารสถานศึกษา ตามความต้องการของครูสังกัดกรุงเทพมหานคร เขตบางขุนเทียน จำแนกตามเพศ ได้แก่ เพศชายและเพศหญิง ด้านภาวะผู้นำ ในภาพรวม พบว่าครูหญิงแสดงระดับความต้องการคุณลักษณะของผู้บริหารสถานศึกษา ($\bar{x} = 4.46$) มากกว่าครูชาย ($\bar{x} = 4.44$) โดยแตกต่างกันอย่างไม่มีนัยสำคัญทางสถิติ แต่ที่น่าสังเกตคือ

1) ครูหญิงแสดงระดับความต้องการคุณลักษณะของผู้บริหารสถานศึกษาด้านภาวะผู้นำมากกว่าครูชาย 5 ข้อ ได้แก่ มีมนุษยสัมพันธ์ที่ดีในการทำงาน รู้จักการวางแผนงาน มอบหมายงาน และใช้คนให้เหมาะสมกับงาน ใช้วิธีบริหารแบบยืดหยุ่น เข้าใจธรรมชาติของมนุษย์ มีความสามารถในการตัดสินใจที่ดีและแก้ปัญหาเฉพาะหน้าได้ดี มีความเฉลียวฉลาด หลักแหลม ในการวิเคราะห์ปัญหา และแตกต่างกันอย่างไม่มีนัยสำคัญทางสถิติทุกข้อ

2) ครูชายแสดงระดับความต้องการคุณลักษณะของผู้บริหารสถานศึกษาด้านภาวะผู้นำมากกว่าครูหญิง 4 ข้อ ได้แก่ มีอุดมการณ์ มีความมุ่งมั่นในการปฏิบัติงาน มีความสามารถในการโน้มน้าวให้ผู้ใต้บังคับบัญชาปฏิบัติในสิ่งดีงามและถูกต้อง ให้ความสนใจสวัสดิภาพ สวัสดิการความเป็นอยู่ของผู้ใต้บังคับบัญชา มีความสามารถในการรับรู้ติดต่อสื่อสารทั้งภายในและภายนอก และแตกต่างกันอย่างไม่มีนัยสำคัญทางสถิติทุกข้อ

3) ครูชายและครูหญิงแสดงระดับความต้องการคุณลักษณะของผู้บริหารสถานศึกษาด้านภาวะผู้นำเท่ากัน 3 ข้อ ได้แก่ มีการส่งเสริมสนับสนุนผู้ใต้บังคับบัญชาที่ทำได้มีผลงานในเชิงประจักษ์ มีความสามารถจูงใจให้คนทำงานและสร้างความพึงพอใจให้ผู้ใต้บังคับบัญชา มีความสามารถในการทำงานเป็นทีม และแตกต่างกันอย่างไม่มีนัยสำคัญทางสถิติทุกข้อ



ภาพที่ 4.8 แสดงผลการเปรียบเทียบคุณลักษณะของผู้บริหารสถานศึกษา ตามความต้องการของ ครุสังกัดกรุงเทพมหานคร เขตบางขุนเทียน จำแนกตามเพศ ได้แก่ เพศชายและเพศหญิง ด้านภาวะผู้นำ

ตารางที่ 4.12 แสดงผลการเปรียบเทียบคุณลักษณะของผู้บริหารสถานศึกษา ตามความต้องการของครูสังกัดกรุงเทพมหานคร เขตบางขุนเทียน จำแนกตามเพศ ได้แก่ เพศชายและเพศหญิง ด้านวิชาการ

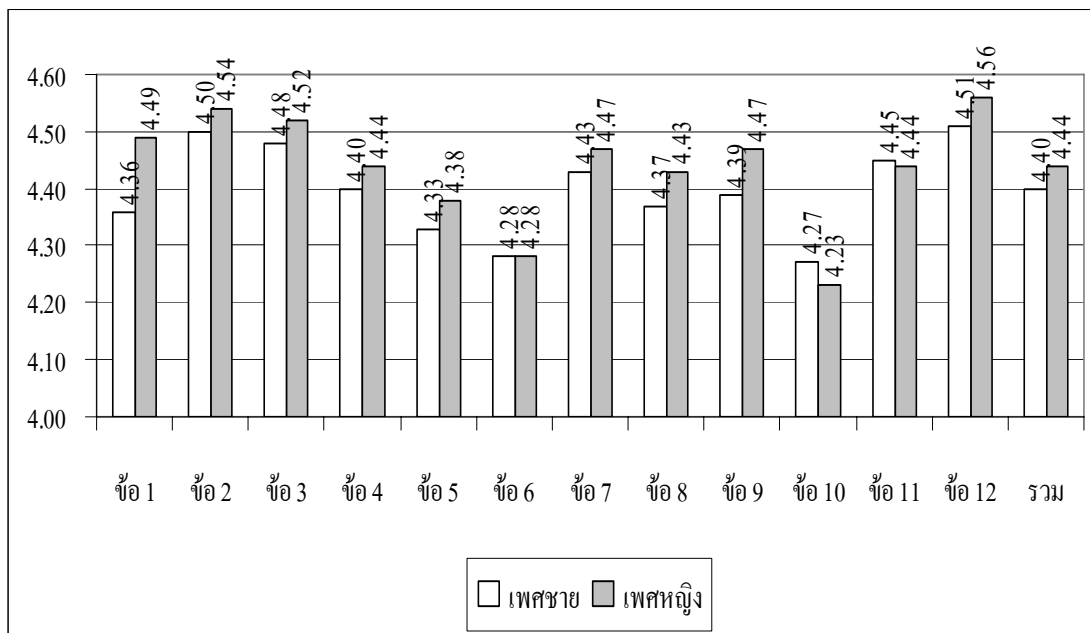
ข้อที่	คุณลักษณะของผู้บริหารสถานศึกษาด้านวิชาการ	เพศชาย				เพศหญิง				t
		n	\bar{X}	SD	ระดับความต้องการ	n	\bar{X}	SD	ระดับความต้องการ	
1	มีประสบการณ์ ความสามารถ ความรู้รอบตัวกว้างขวาง	160	4.36	.61	มาก	180	4.49	.60	มาก	1.921
2	มีความรู้ ความเข้าใจในหลักสูตรการศึกษาขั้นพื้นฐานและหลักสูตรสถานศึกษา	160	4.50	.59	มากที่สุด	180	4.54	.60	มากที่สุด	0.599
3	มีความรู้ ความเข้าใจเกี่ยวกับการพัฒนาและปรับปรุงหลักสูตรสถานศึกษา	160	4.48	.64	มาก	180	4.52	.59	มากที่สุด	0.611
4	มีความรู้ความเข้าใจเกี่ยวกับการจัดทำแผนการจัดการเรียนรู้	160	4.40	.67	มาก	180	4.44	.64	มาก	0.547
5	มีความรู้ความเข้าใจเกี่ยวกับเทคนิคการจัดกิจกรรมการเรียนการสอน	160	4.33	.61	มาก	180	4.38	.64	มาก	0.681
6	มีความรู้ความเข้าใจเกี่ยวกับการจัดทำและ การใช้สื่อการสอน	160	4.28	.62	มาก	180	4.28	.70	มาก	0.116
7	มีความรู้ความเข้าใจเกี่ยวกับการวัดผล การประเมินผลตามหลักสูตร	160	4.43	.59	มาก	180	4.47	.60	มาก	0.633
8	ส่งเสริมให้จัดบรรยากาศในห้องเรียนและเอื้อต่อการเรียนการสอน	160	4.37	.64	มาก	180	4.43	.63	มาก	0.852
9	สนับสนุนการจัดกิจกรรมเพื่อสร้างเครือข่ายของนักเรียน	160	4.39	.66	มาก	180	4.47	.63	มาก	1.126
10	กำกับดูแลการเตรียมการสอนและบันทึกหลังการสอนให้เป็นปัจจุบันเสมอ	160	4.27	.65	มาก	180	4.23	.65	มาก	0.580
11	เป็นที่ปรึกษาด้านวิชาการและผลงานทางวิชาการได้เป็น อย่างดี	160	4.45	.65	มาก	180	4.44	.62	มาก	0.161
12	ส่งเสริมสนับสนุนครู ในการอบรมพัฒนาวิชาการเพื่อพัฒนาตนเอง	160	4.51	.66	มากที่สุด	180	4.56	.58	มากที่สุด	0.730
	รวม	160	4.40	.63	มาก	180	4.44	.62	มาก	0.590

จากตารางที่ 4.12 ผลการเปรียบเทียบคุณลักษณะของผู้บริหารสถานศึกษา ตามความต้องการของครูสังกัดกรุงเทพมหานคร เขตบางขุนเทียน จำแนกตามเพศ ได้แก่ เพศชายและเพศหญิง ด้านวิชาการ ในภาพรวม พบว่าครูหญิงแสดงระดับความต้องการคุณลักษณะของผู้บริหารสถานศึกษา ($\bar{x} = 4.44$) มากกว่าครูชาย ($\bar{x} = 4.40$) โดยแตกต่างกันอย่างไม่มีนัยสำคัญทางสถิติ แต่ที่น่าสังเกตคือ

1) ครูหญิงแสดงระดับความต้องการคุณลักษณะของผู้บริหารสถานศึกษาด้านวิชาการมากกว่าครูชาย 9 ข้อ ได้แก่ มีประสบการณ์ความสามารถ ความรู้รอบตัวกว้างขวาง มีความรู้ความเข้าใจในหลักสูตรการศึกษาขั้นพื้นฐานและหลักสูตรสถานศึกษา มีความรู้ความเข้าใจเกี่ยวกับการพัฒนาและปรับปรุงหลักสูตรสถานศึกษา มีความรู้ความเข้าใจเกี่ยวกับการจัดทำแผนการจัดการเรียนรู้ มีความรู้ความเข้าใจเกี่ยวกับเทคนิคการจัดกิจกรรมการเรียนการสอน มีความรู้ความเข้าใจเกี่ยวกับการวัดผลการประเมินผลตามหลักสูตร ส่งเสริมให้จัดบรรยากาศในห้องเรียนและเอื้อต่อการเรียนการสอน สนับสนุนการจัดกิจกรรมเพื่อสร้างขวัญกำลังใจของนักเรียน ส่งเสริมสนับสนุนครู ในการอบรมพัฒนาวิชาการเพื่อพัฒนาตนเอง และแตกต่างกันอย่างไม่มีนัยสำคัญทางสถิติทุกข้อ

2) ครูชายแสดงระดับความต้องการคุณลักษณะของผู้บริหารสถานศึกษาด้านวิชาการมากกว่าครูหญิง 2 ข้อ ได้แก่ กำกับดูแลการเตรียมการสอนและบันทึกหลังการสอนให้เป็นปัจจุบันเสมอ เป็นที่ปรึกษาด้านวิชาการและผลงานทางวิชาการได้เป็นอย่างดี และแตกต่างกันอย่างไม่มีนัยสำคัญทางสถิติทุกข้อ

3) ครูชายและครูหญิงแสดงระดับความต้องการคุณลักษณะของผู้บริหารสถานศึกษาด้านวิชาการเท่ากัน 1 ข้อ ได้แก่ มีความรู้ความเข้าใจเกี่ยวกับการจัดทำและการใช้สื่อการสอน และแตกต่างกันอย่างไม่มีนัยสำคัญทางสถิติ



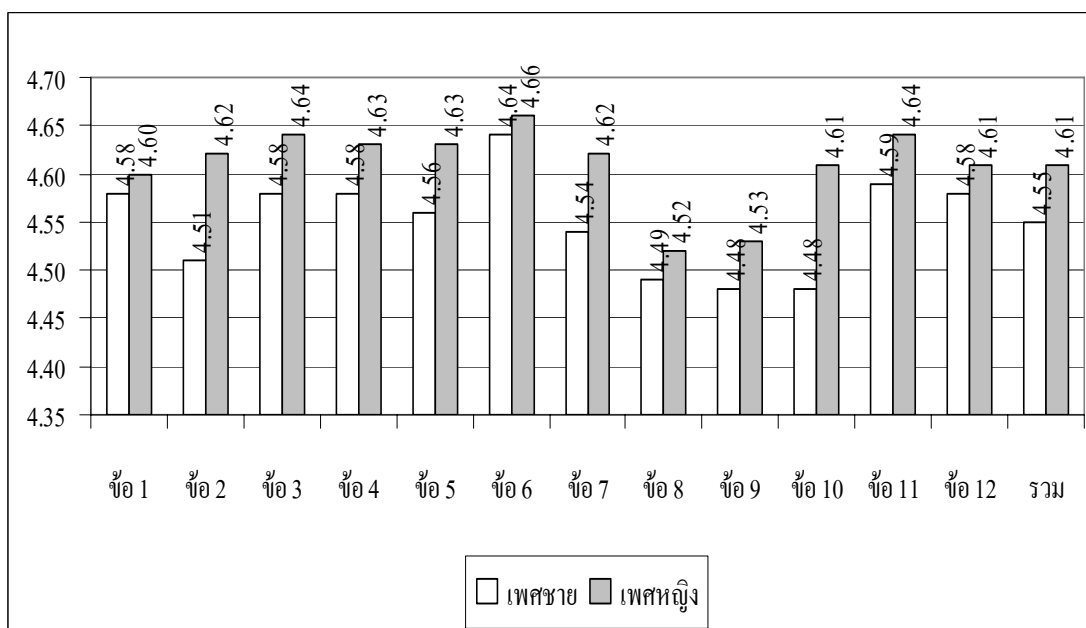
ภาพที่ 4.9 แสดงผลการเปรียบเทียบคุณลักษณะของผู้บริหารสถานศึกษา ตามความต้องการของครูสังกัดกรุงเทพมหานคร เขตบางขุนเทียน จำแนกตามเพศ ได้แก่ เพศชายและเพศหญิง ด้านวิชาการ

ตารางที่ 4.13 แสดงผลการเปรียบเทียบคุณลักษณะของผู้บริหารสถานศึกษา ตามความต้องการของครูสังกัดกรุงเทพมหานคร เขตบางขุนเทียน จำแนกตามเพศ ได้แก่ เพศชายและเพศหญิง ด้านคุณธรรม

ข้อที่	คุณลักษณะของผู้บริหารสถานศึกษาด้านคุณธรรม	เพศชาย				เพศหญิง				t
		n	\bar{X}	SD	ระดับความต้องการ	n	\bar{X}	SD	ระดับความต้องการ	
1	มีความเมตตา กรุณา ต่อผู้อื่นและผู้ร่วมงาน	160	4.58	.60	มากที่สุด	180	4.60	.66	มากที่สุด	0.365
2	วางตนเหมาะสมกับตำแหน่งและหน้าที่การงาน	160	4.51	.64	มากที่สุด	180	4.62	.63	มากที่สุด	1.599
3	มีจิตสำนึกรับผิดชอบต่อน้ำที่การงาน	160	4.58	.62	มากที่สุด	180	4.64	.62	มากที่สุด	0.946
4	มีความยุติธรรมและปฏิบัติต่อผู้ร่วมงานอย่างเสมอภาค	160	4.58	.71	มากที่สุด	180	4.63	.74	มากที่สุด	0.742
5	มีความหนักแน่น ไม่หุบเบา รับฟังความคิดเห็นจากทุกฝ่าย	160	4.56	.66	มากที่สุด	180	4.63	.70	มากที่สุด	0.880
6	มีความซื่อสัตย์ต่อหน้าที่การงานและหน่วยงาน	160	4.64	.58	มากที่สุด	180	4.66	.61	มากที่สุด	0.366
7	มีเหตุผลและวางตัวเป็นกลาง สม่ำเสมอ	160	4.54	.68	มากที่สุด	180	4.62	.68	มากที่สุด	1.063
8	มีความอดทนต่อคำพูดที่ขัดแย้งหรือไม่เป็นมิตร	160	4.49	.65	มาก	180	4.52	.65	มากที่สุด	0.492
9	มีความเกื้อกูล เสียสละต่อผู้อื่นเสมอ	160	4.48	.62	มาก	180	4.53	.65	มากที่สุด	0.673
10	อุทิศตนในการปฏิบัติงานเพื่อประโยชน์ของส่วนรวม	160	4.48	.65	มาก	180	4.61	.64	มากที่สุด	1.852
11	เป็นแบบอย่างที่ดีในการปฏิบัติตามระเบียบวินัยของราชการ	160	4.59	.63	มากที่สุด	180	4.64	.63	มากที่สุด	0.750
12	บริหารงาน โดยยึดหลักธรรมาภิบาล	160	4.58	.62	มากที่สุด	180	4.61	.59	มากที่สุด	0.464
	รวม	160	4.55	.64	มากที่สุด	180	4.61	.65	มากที่สุด	0.766

จากตารางที่ 4.13 ผลการเปรียบเทียบคุณลักษณะของผู้บริหารสถานศึกษา ตามความต้องการของครูสังกัดกรุงเทพมหานคร เขตบางขุนเทียน จำแนกตามเพศ ได้แก่ เพศชายและเพศหญิง ด้านคุณธรรม ในภาพรวม พบว่าครูหญิงแสดงระดับความต้องการคุณลักษณะของผู้บริหารสถานศึกษา ($\bar{x} = 4.61$) มากกว่าครูชาย ($\bar{x} = 4.55$) โดยแตกต่างกันอย่างไม่มีนัยสำคัญทางสถิติ แต่ที่น่าสังเกตคือ

ครูหญิงแสดงระดับความต้องการคุณลักษณะของผู้บริหารสถานศึกษาด้านคุณธรรมมากกว่าครูชายทุกข้อ และแตกต่างกันอย่างไม่มีนัยสำคัญทางสถิติทุกข้อ



ภาพที่ 4.10 แสดงผลการเปรียบเทียบคุณลักษณะของผู้บริหารสถานศึกษา ตามความต้องการของครูสังกัดกรุงเทพมหานคร เขตบางขุนเทียน จำแนกตามเพศ ได้แก่ เพศชายและเพศหญิง ด้านคุณธรรม

ตารางที่ 4.14 แสดงผลการเปรียบเทียบคุณลักษณะของผู้บริหารสถานศึกษา ตามความต้องการของ
ครูสังกัดกรุงเทพมหานคร เขตบางขุนเทียน จำแนกตามเพศ ได้แก่ เพศชายและ
เพศหญิง ด้านบุคลิกภาพ

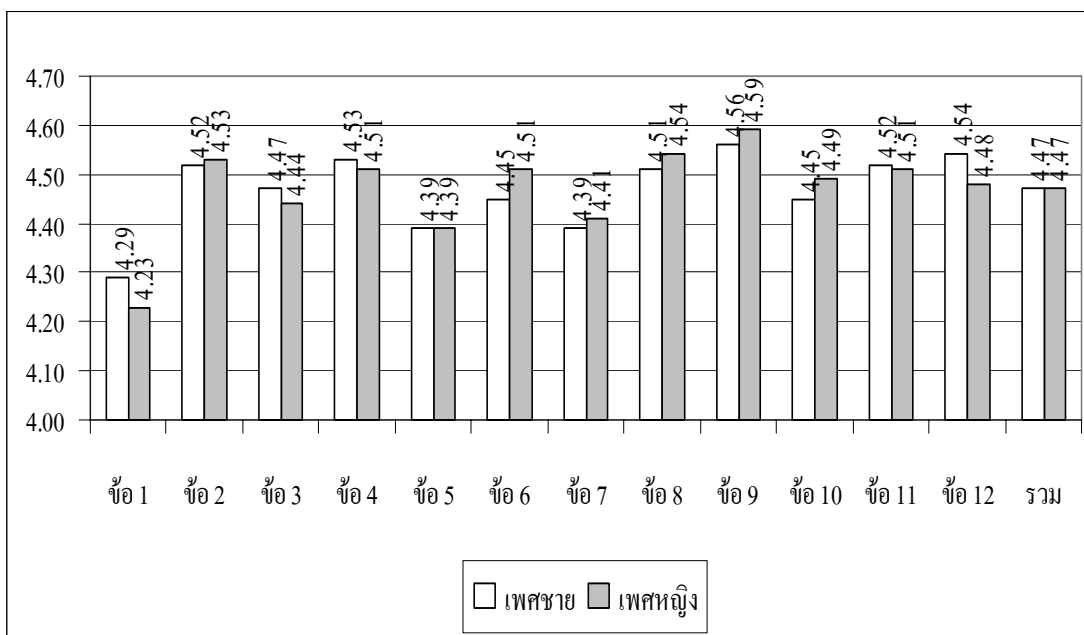
ข้อที่	คุณลักษณะของผู้บริหาร สถานศึกษา ด้านบุคลิกภาพ	เพศชาย				เพศหญิง				t
		n	\bar{X}	SD	ระดับ ความ ต้องการ	n	\bar{X}	SD	ระดับ ความ ต้องการ	
1	มีสุขภาพทางกายสมบูรณ์ แข็งแรง	160	4.29	.66	มาก	180	4.23	.76	มาก	0.787
2	ควบคุมอารมณ์ได้ดี มีวุฒิภาวะ ทางอารมณ์สูง	160	4.52	.60	มากที่สุด	180	4.53	.59	มากที่สุด	0.225
3	แต่งกายสุภาพ เรียบร้อย เหมาะสม	160	4.47	.65	มาก	180	4.44	.64	มาก	0.512
4	ปฏิบัติตนได้เหมาะสมกับ กาลเทศะ	160	4.53	.59	มากที่สุด	180	4.51	.60	มากที่สุด	0.310
5	ใช้กระบวนการกลุ่มในการ ทำงาน	160	4.39	.63	มาก	180	4.39	.71	มาก	0.019
6	กล้าตัดสินใจอย่างรวดเร็วและมี เหตุผล	160	4.45	.60	มาก	180	4.51	.62	มากที่สุด	0.835
7	เป็นนักประชาสัมพันธ์ ใช้ถ้อยคำ หรือกายอย่างถูกต้องเหมาะสม	160	4.39	.67	มาก	180	4.41	.68	มาก	0.235
8	มีความกระตือรือร้นในการ ทำงาน	160	4.51	.57	มากที่สุด	180	4.54	.60	มากที่สุด	0.501
9	มีความหนักแน่น รับฟังความ คิดเห็นของผู้อื่น เป็นผู้ฟังที่ดี	160	4.56	.61	มากที่สุด	180	4.59	.61	มากที่สุด	0.399
10	มีลักษณะท่าทางการแสดงออก ที่ดี	160	4.45	.63	มาก	180	4.49	.65	มาก	0.639
11	มีความขยันและอดทน	160	4.52	.56	มากที่สุด	180	4.51	.63	มากที่สุด	0.203
12	มีความเชื่อมั่นในความสามารถ ของตนเอง และไม่ดูถูกผู้อื่น	160	4.54	.57	มากที่สุด	180	4.48	.61	มาก	0.939
	รวม	160	4.47	.61	มาก	180	4.47	.64	มาก	0.009

จากตารางที่ 4.14 ผลการเปรียบเทียบคุณลักษณะของผู้บริหารสถานศึกษา ตามความต้องการของครูสังกัดกรุงเทพมหานคร เขตบางขุนเทียน จำแนกตามเพศ ได้แก่ เพศชายและเพศหญิง ด้านบุคลิกภาพ ในภาพรวม พบว่าครูชายและครูหญิงแสดงระดับความต้องการคุณลักษณะของผู้บริหารสถานศึกษาเท่ากัน($\bar{x} = 4.47$) โดยแตกต่างกันอย่างไม่มีนัยสำคัญทางสถิติ แต่ที่น่าสังเกตคือ

1) ครูหญิงแสดงระดับความต้องการคุณลักษณะของผู้บริหารสถานศึกษาด้านบุคลิกภาพมากกว่าครูชาย 6 ข้อ ได้แก่ ควบคุมอารมณ์ได้ดีมีวุฒิภาวะทางอารมณ์สูง กล้าตัดสินใจอย่างรวดเร็ว และมีเหตุผล เป็นนักประชาสัมพันธ์ ใช้ถ้อยคำหรือภาษาอย่างถูกต้องเหมาะสม มีความกระตือรือร้นในการทำงาน มีความหนักแน่น รับฟังความคิดเห็นของผู้อื่น เป็นผู้ฟังที่ดี มีลักษณะท่าทางการแสดงออกที่ดี และแตกต่างกันอย่างไม่มีนัยสำคัญทางสถิติทุกข้อ

2) ครูชายแสดงระดับความต้องการคุณลักษณะของผู้บริหารสถานศึกษาด้านบุคลิกภาพมากกว่าครูหญิง 5 ข้อ ได้แก่ มีสุขภาพทางกายสมบูรณ์แข็งแรง แต่งกายสุภาพ เรียบร้อยเหมาะสม ปฏิบัติตนได้เหมาะสมกับกาลเทศะ มีความขยันและอดทน มีความเชื่อมั่นในความสามารถของตนเองและไม่ดูถูกผู้อื่น และแตกต่างกันอย่างไม่มีนัยสำคัญทางสถิติทุกข้อ

3) ครูชายและครูหญิงแสดงระดับความต้องการคุณลักษณะของผู้บริหารสถานศึกษาด้านบุคลิกภาพเท่ากัน 1 ข้อ ได้แก่ ใช้กระบวนการกลุ่มในการทำงาน และแตกต่างกันอย่างไม่มีนัยสำคัญทางสถิติ



ภาพที่ 4.11 แสดงผลการเปรียบเทียบคุณลักษณะของผู้บริหารสถานศึกษา ตามความต้องการของครูสังกัดกรุงเทพมหานคร เขตบางขุนเทียน จำแนกตามเพศ ได้แก่ เพศชายและเพศหญิง ด้านบุคลิกภาพ

ตารางที่ 4.15 แสดงผลการเปรียบเทียบคุณลักษณะของผู้บริหารสถานศึกษา ตามความต้องการของ
ครูสังกัดกรุงเทพมหานคร เขตบางขุนเทียน จำแนกตามเพศ ได้แก่ เพศชายและ
เพศหญิง ด้านความสามารถในการบริหาร

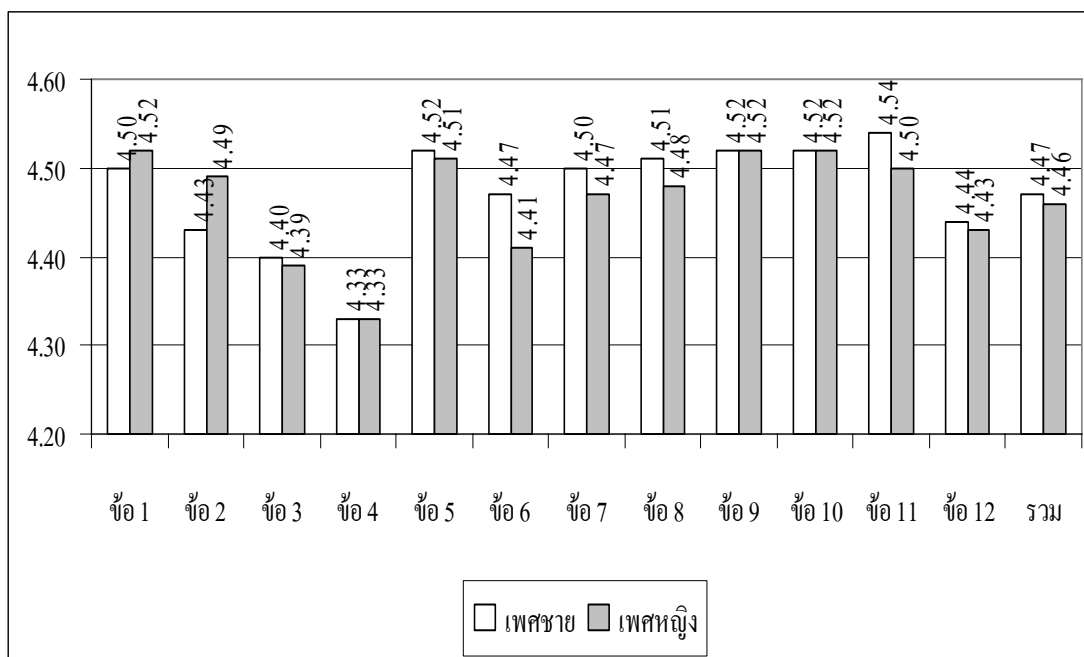
ข้อที่	คุณลักษณะของผู้บริหาร สถานศึกษา ด้านความสามารถในการ บริหาร	เพศชาย				เพศหญิง				t
		n	\bar{X}	SD	ระดับ ความ ต้องการ	n	\bar{X}	SD	ระดับ ความ ต้องการ	
1	มีวิสัยทัศน์กว้างไกล	160	4.50	.59	มากที่สุด	180	4.52	.60	มากที่สุด	0.342
2	มีความสามารถในการจัด องค์กรและระบบงาน	160	4.43	.61	มาก	180	4.49	.64	มาก	0.941
3	มีความรู้ในสถานการณ์ต่าง ๆ เป็นอย่างดี	160	4.40	.61	มาก	180	4.39	.63	มาก	0.165
4	มีความสามารถในการจัดระบบ เอกสาร สารสนเทศได้เป็นอย่างดี	160	4.33	.66	มาก	180	4.33	.70	มาก	0.047
5	จัดบุคลากรเข้าทำงาน ได้อย่าง เหมาะสม	160	4.52	.59	มากที่สุด	180	4.51	.68	มากที่สุด	0.189
6	มีความสามารถระดมความ ร่วมมือ และความช่วยเหลือ จากชุมชน	160	4.47	.63	มาก	180	4.41	.61	มาก	0.857
7	ให้การสนับสนุนให้บุคลากร เกิดความมุ่งมั่นพัฒนา	160	4.50	.60	มากที่สุด	180	4.47	.58	มาก	0.431
8	มีส่วนร่วมในการวางแผนการ ปฏิบัติงาน	160	4.51	.60	มากที่สุด	180	4.48	.61	มาก	0.347
9	ใช้เหตุผลในการแก้ไขปัญหา ต่าง ๆ ในทางที่จะเป็น ประโยชน์ต่อหน่วยงาน	160	4.52	.62	มากที่สุด	180	4.52	.66	มากที่สุด	0.030
10	มีความสามารถในการวางแผน ปฏิบัติงานอย่างเป็นระบบ	160	4.52	.61	มากที่สุด	180	4.52	.62	มากที่สุด	0.031
11	มีความกระตือรือร้นที่จะ ทำงานให้สำเร็จตามเป้าหมาย	160	4.54	.56	มากที่สุด	180	4.50	.60	มากที่สุด	0.691
12	มีทักษะ ในการนิเทศ กำกับ ติดตาม ประเมินผล และ รายงานผลการปฏิบัติงาน	160	4.44	.61	มาก	180	4.43	.63	มาก	0.236
	รวม	160	4.47	.61	มาก	180	4.46	.63	มาก	0.145

จากตารางที่ 4.15 ผลการเปรียบเทียบคุณลักษณะของผู้บริหารสถานศึกษา ตามความต้องการของครูสังกัดกรุงเทพมหานคร เขตบางขุนเทียน จำแนกตามเพศ ได้แก่ เพศชายและเพศหญิง ด้านความสามารถในการบริหาร ในภาพรวม พบว่าครูชายแสดงระดับความต้องการคุณลักษณะของผู้บริหารสถานศึกษา ($\bar{x} = 4.47$) มากกว่าครูหญิง ($\bar{x} = 4.46$) โดยแตกต่างกันอย่างไม่มีนัยสำคัญทางสถิติ แต่ที่น่าสังเกตคือ

1) ครูชายแสดงระดับความต้องการคุณลักษณะของผู้บริหารสถานศึกษาด้านความสามารถในการบริหารมากกว่าครูหญิง 7 ข้อ ได้แก่ มีความรู้ในสถานการณ์ต่างๆ เป็นอย่างดี จัดบุคลากรเข้าทำงานได้อย่างเหมาะสม มีความสามารถระดมความร่วมมือ และความช่วยเหลือจากชุมชน ให้การสนับสนุนให้บุคลากรเกิดความมุ่งมั่นพัฒนา มีส่วนร่วมในการวางแผนการปฏิบัติงาน มีความกระตือรือร้นที่จะทำงานให้สำเร็จตามเป้าหมาย มีทักษะในการนิเทศ กำกับติดตาม ประเมินผลและรายงานผลการปฏิบัติงาน และแตกต่างกันอย่างไม่มีนัยสำคัญทางสถิติทุกข้อ

2) ครูหญิงแสดงระดับความต้องการคุณลักษณะของผู้บริหารสถานศึกษาด้านความสามารถในการบริหารมากกว่าครูชาย 2 ข้อ ได้แก่ มีวิสัยทัศน์กว้างไกล มีความสามารถในการจัดองค์กรและระบบงาน และแตกต่างกันอย่างไม่มีนัยสำคัญทางสถิติทุกข้อ

3) ครูชายและครูหญิงแสดงระดับความต้องการคุณลักษณะของผู้บริหารสถานศึกษาด้านความสามารถในการบริหารเท่ากัน 3 ข้อ ได้แก่ มีความสามารถในการจัดระบบเอกสารสารสนเทศได้เป็นอย่างดี ใช้เหตุผลในการแก้ไขปัญหาต่างๆ ในทางที่จะเป็นประโยชน์ต่อหน่วยงาน มีความสามารถในการวางแผนปฏิบัติงานอย่างเป็นระบบ และแตกต่างกันอย่างไม่มีนัยสำคัญทางสถิติทุกข้อ



ภาพที่ 4.12 แสดงผลการเปรียบเทียบคุณลักษณะของผู้บริหารสถานศึกษา ตามความต้องการของครูสังกัดกรุงเทพมหานคร เขตบางขุนเทียน จำแนกตามเพศ ได้แก่ เพศชายและเพศหญิง ด้านความสามารถในการบริหาร

ตอนที่ 4 ผลการเปรียบเทียบคุณลักษณะของผู้บริหารสถานศึกษาตามความต้องการของครูสังกัด กรุงเทพมหานคร เขตบางขุนเทียน จำแนกตามระดับการศึกษา ได้แก่ ตั้งแต่ปริญญาตรี ลงมา และสูงกว่าปริญญาตรี

จากวัตถุประสงค์ของการวิจัยข้อที่ 3 ที่ว่า “เพื่อเปรียบเทียบคุณลักษณะของผู้บริหารสถานศึกษา ตามความต้องการของครูสังกัดกรุงเทพมหานคร เขตบางขุนเทียน จำแนกตามระดับการศึกษา ได้แก่ ตั้งแต่ปริญญาตรีลงมา และสูงกว่าปริญญาตรี” ซึ่งปรากฏผล การวิเคราะห์ข้อมูลได้ ดังนี้

ตารางที่ 4.16 แสดงผลการเปรียบเทียบคุณลักษณะของผู้บริหารสถานศึกษา ตามความต้องการของครูสังกัดกรุงเทพมหานคร เขตบางขุนเทียน จำแนกตามระดับการศึกษา ได้แก่ ตั้งแต่ปริญญาตรีลงมา และสูงกว่าปริญญาตรี ในภาพรวม

ข้อที่	คุณลักษณะของผู้บริหารสถานศึกษา	ตั้งแต่ปริญญาตรีลงมา				สูงกว่าปริญญาตรี				t
		n	\bar{X}	SD	ระดับความต้องการ	n	\bar{X}	SD	ระดับความต้องการ	
1	ด้านภาวะผู้นำ	257	4.45	.67	มาก	83	4.46	.65	มาก	0.188
2	ด้านวิชาการ	257	4.42	.64	มาก	83	4.42	.60	มาก	0.007
3	ด้านคุณธรรม	257	4.58	.64	มากที่สุด	83	4.57	.67	มากที่สุด	0.209
4	ด้านบุคลิกภาพ	257	4.48	.63	มาก	83	4.45	.62	มาก	0.309
5	ด้านความสามารถในการบริหาร	257	4.48	.61	มาก	83	4.43	.64	มาก	0.579
	รวม	257	4.48	.64	มาก	83	4.47	.64	มาก	0.180

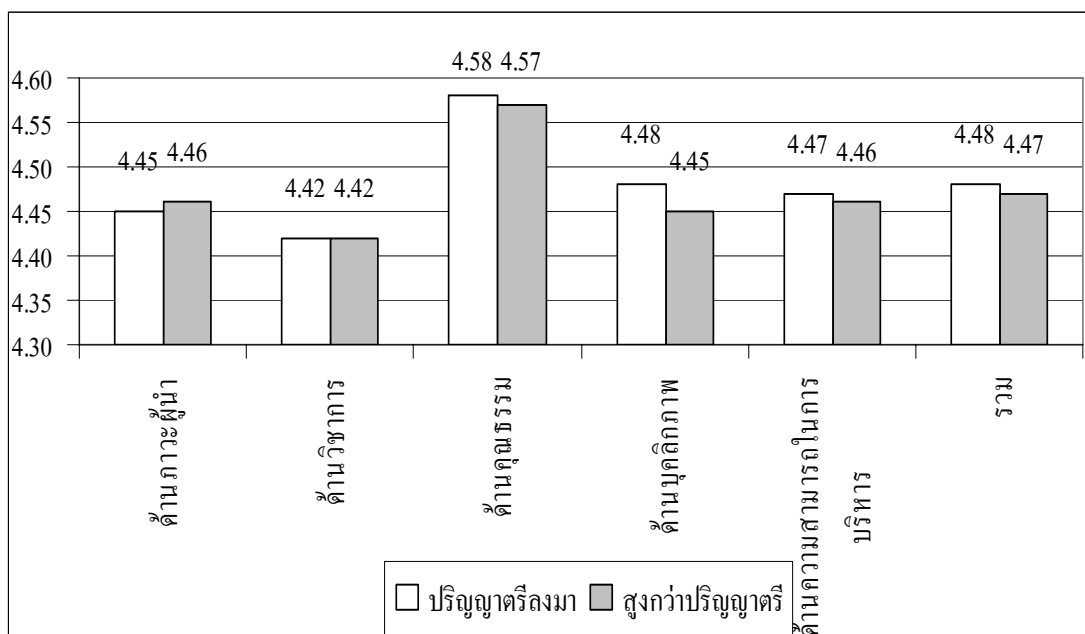
จากตารางที่ 4.16 ผลการเปรียบเทียบคุณลักษณะของผู้บริหารสถานศึกษา ตามความต้องการของครูสังกัดกรุงเทพมหานคร เขตบางขุนเทียน จำแนกตามระดับการศึกษา ได้แก่ตั้งแต่ปริญญาตรีลงมา และสูงกว่าปริญญาตรี ในภาพรวม พบว่า ครูซึ่งมีการศึกษาตั้งแต่ปริญญาตรีลงมาแสดงระดับความต้องการคุณลักษณะของผู้บริหารสถานศึกษา ($\bar{x} = 4.48$) มากกว่าครูซึ่งมีการศึกษาสูงกว่าปริญญาตรี ($\bar{x} = 4.47$) โดยแตกต่างกันอย่างไม่มีนัยสำคัญทางสถิติ และเมื่อพิจารณาเป็นรายด้าน พบว่า

1) ครูซึ่งมีการศึกษาตั้งแต่ปริญญาตรีลงมาแสดงระดับความต้องการคุณลักษณะของผู้บริหารสถานศึกษาด้านคุณธรรม($\bar{x} = 4.58$) ด้านบุคลิกภาพ($\bar{x} = 4.48$) และด้านความสามารถในการบริหาร($\bar{x} = 4.48$) มากกว่าครูซึ่งมีการศึกษาสูงกว่าปริญญาตรี

2) ครูซึ่งมีการศึกษาสูงกว่าปริญญาตรีแสดงระดับความต้องการคุณลักษณะของผู้บริหารสถานศึกษาด้านภาวะผู้นำ($\bar{x} = 4.46$) มากกว่าครูซึ่งมีการศึกษาตั้งแต่ปริญญาตรีลงมา

3) ครูซึ่งมีการศึกษาตั้งแต่ปริญญาตรีลงมาและสูงกว่าปริญญาตรีแสดงระดับความต้องการคุณลักษณะของผู้บริหารสถานศึกษาด้านวิชาการเท่ากัน($\bar{x} = 4.42$)

โดยแตกต่างกันอย่างไม่มีนัยสำคัญทางสถิติทุกด้าน ดังแสดงเป็นภาพประกอบต่อไปนี้



ภาพที่ 4.13 แสดงผลการเปรียบเทียบคุณลักษณะของผู้บริหารสถานศึกษา ตามความต้องการของครูสังกัดกรุงเทพมหานคร เขตบางขุนเทียน จำแนกตามระดับการศึกษา ได้แก่ ตั้งแต่ปริญญาตรีลงมา และสูงกว่าปริญญาตรี ในภาพรวม

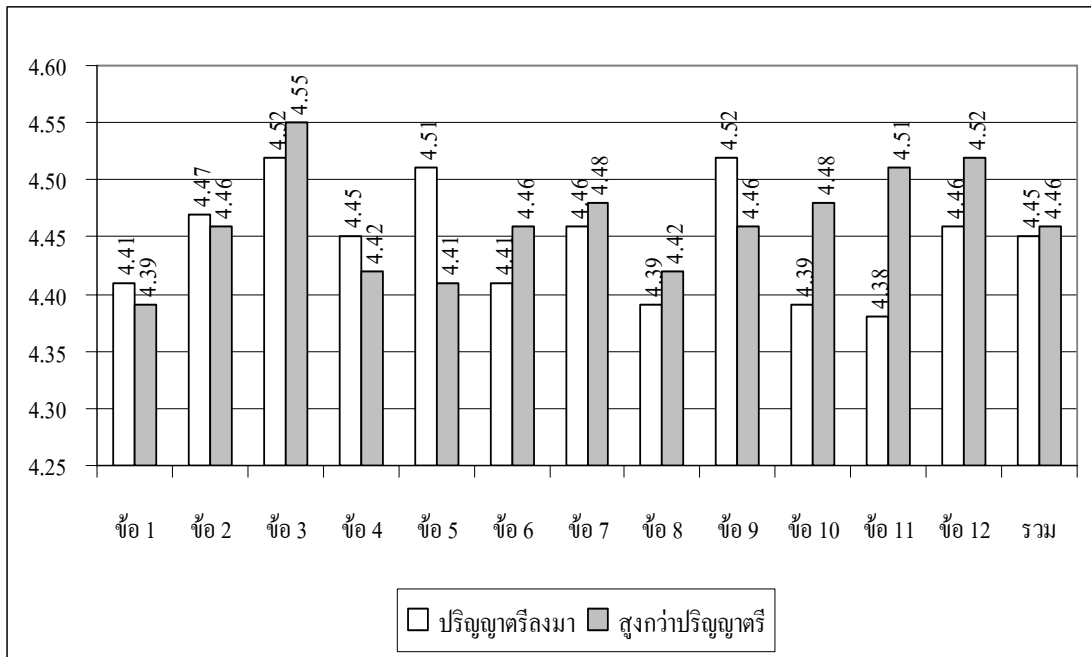
ตารางที่ 4.17 แสดงผลการเปรียบเทียบคุณลักษณะของผู้บริหารสถานศึกษา ตามความต้องการของครูสังกัดกรุงเทพมหานคร เขตบางขุนเทียน จำแนกตามระดับการศึกษา ได้แก่ ตั้งแต่ปริญญาตรีลงมา และสูงกว่าปริญญาตรี ด้านภาวะผู้นำ

ข้อที่	คุณลักษณะของผู้บริหาร สถานศึกษา ด้านภาวะผู้นำ	ตั้งแต่ปริญญาตรีลงมา				สูงกว่าปริญญาตรี				t
		n	\bar{X}	SD	ระดับความต้องการ	n	\bar{X}	SD	ระดับความต้องการ	
1	มีมนุษยสัมพันธ์ที่ดีในการทำงาน	257	4.41	.64	มาก	83	4.39	.70	มาก	0.327
2	มีอุดมการณ์ มีความมุ่งมั่นในการปฏิบัติงาน	257	4.47	.62	มาก	83	4.46	.69	มาก	0.113
3	รู้จักการวางแผนงาน มอบหมายงานและใช้คนให้เหมาะสมกับงาน	257	4.52	.69	มากที่สุด	83	4.55	.63	มากที่สุด	0.433
4	มีความสามารถในการโน้มน้าวให้ผู้ได้บังคับบัญชาปฏิบัติในสิ่งดีงามและถูกต้อง	257	4.45	.67	มาก	83	4.42	.65	มาก	0.355
5	มีการส่งเสริมสนับสนุนผู้ได้บังคับบัญชาที่ทำงานดี มีผลงานในเชิงประจักษ์	257	4.51	.59	มากที่สุด	83	4.41	.66	มาก	1.347
6	ใช้วิธีบริหารแบบยึดหยุ่น เข้าใจธรรมชาติของมนุษย์	257	4.41	.71	มาก	83	4.46	.69	มาก	0.559
7	ให้ความสนใจสวัสดิภาพ สวัสดิการ ความเป็นอยู่ของผู้ได้บังคับบัญชา	257	4.46	.71	มาก	83	4.48	.69	มาก	0.303
8	มีความสามารถจูงใจให้คนทำงานและสร้างควมพึงพอใจให้ผู้ได้บังคับบัญชา	257	4.39	.74	มาก	83	4.42	.68	มาก	0.413
9	มีความสามารถในการตัดสินใจที่ดีและแก้ปัญหาเฉพาะหน้าได้ดี	257	4.52	.62	มากที่สุด	83	4.46	.61	มาก	0.816
10	มีความสามารถในการทำงานเป็นทีม	257	4.39	.72	มาก	83	4.48	.59	มาก	1.115
11	มีความสามารถในการรับรู้ติดต่อสื่อสารทั้งภายในและภายนอก	257	4.38	.62	มาก	83	4.51	.59	มากที่สุด	1.609
12	มีความเฉลียวฉลาด หลักแหลมในการวิเคราะห์ปัญหา	257	4.46	.66	มาก	83	4.52	.59	มากที่สุด	0.777
	รวม	257	4.45	.67	มาก	83	4.46	.65	มาก	0.188

จากตารางที่ 4.17 ผลการเปรียบเทียบคุณลักษณะของผู้บริหารสถานศึกษา ตามความต้องการของครูสังกัดกรุงเทพมหานคร เขตบางขุนเทียน จำแนกตามระดับการศึกษา ได้แก่ ตั้งแต่ปริญญาตรีลงมาและสูงกว่าปริญญาตรี ด้านภาวะผู้นำ ในภาพรวม พบว่าครูซึ่งมีการศึกษาสูงกว่าปริญญาตรีแสดงระดับความต้องการคุณลักษณะของผู้บริหารสถานศึกษา ($\bar{x} = 4.46$) มากกว่าครูซึ่งมีการศึกษาตั้งแต่ปริญญาตรีลงมา ($\bar{x} = 4.45$) โดยแตกต่างกันอย่างไม่มีนัยสำคัญทางสถิติ แต่ที่น่าสังเกตคือ

1) ครูซึ่งมีการศึกษาสูงกว่าปริญญาตรีแสดงระดับความต้องการคุณลักษณะของผู้บริหารสถานศึกษาด้านภาวะผู้นำ มากกว่าครูซึ่งมีการศึกษาตั้งแต่ปริญญาตรีลงมา 7 ข้อ ได้แก่ รู้จักการวางแผนงาน มอบหมายงานและใช้คนให้เหมาะสมกับงาน ใช้วิธีบริหารแบบยืดหยุ่น เข้าใจธรรมชาติของมนุษย์ ให้ความสนใจสวัสดิภาพ สวัสดิการ ความเป็นอยู่ของผู้ใต้บังคับบัญชา มีความสามารถจูงใจให้คนทำงานและสร้างความพึงพอใจให้ผู้ใต้บังคับบัญชา มีความสามารถในการทำงานเป็นทีม มีความสามารถในการรับรู้ติดต่อสื่อสารทั้งภายในและภายนอก มีความเฉลียวฉลาด หลีกแหลม ในการวิเคราะห์ปัญหา และแตกต่างกันอย่างไม่มีนัยสำคัญทางสถิติทุกข้อ

2) ครูซึ่งมีการศึกษาตั้งแต่ปริญญาตรีลงมาแสดงระดับความต้องการคุณลักษณะของผู้บริหารสถานศึกษาด้านภาวะผู้นำ มากกว่าครูซึ่งมีการศึกษาสูงกว่าปริญญาตรี 5 ข้อ ได้แก่ มีมนุษยสัมพันธ์ที่ดีในการทำงาน มีอุดมการณ์ มีความมุ่งมั่นในการปฏิบัติงาน มีความสามารถในการโน้มน้าวให้ผู้ใต้บังคับบัญชาปฏิบัติในสิ่งดีงามและถูกต้อง มีการส่งเสริมสนับสนุนผู้ใต้บังคับบัญชาที่ทำดีมีผลงานในเชิงประจักษ์ มีความสามารถในการตัดสินใจที่ดีและแก้ปัญหาเฉพาะหน้าได้ดี และแตกต่างกันอย่างไม่มีนัยสำคัญทางสถิติทุกข้อ



ภาพที่ 4.14 แสดงผลการเปรียบเทียบคุณลักษณะของผู้บริหารสถานศึกษา ตามความต้องการของ
 ครุสังกัดกรุงเทพมหานคร เขตบางขุนเทียน จำแนกตามระดับการศึกษา ได้แก่ ตั้งแต่
 ปัญหาตรีลงมา และสูงกว่าปัญหาตรี ด้านภาวะผู้นำ

ตารางที่ 4.18 แสดงผลการเปรียบเทียบคุณลักษณะของผู้บริหารสถานศึกษา ตามความต้องการของ
ครูสังกัดกรุงเทพมหานคร เขตบางขุนเทียน จำแนกตามระดับการศึกษา ได้แก่
ตั้งแต่ปริญญาตรีลงมา และสูงกว่าปริญญาตรี ด้านวิชาการ

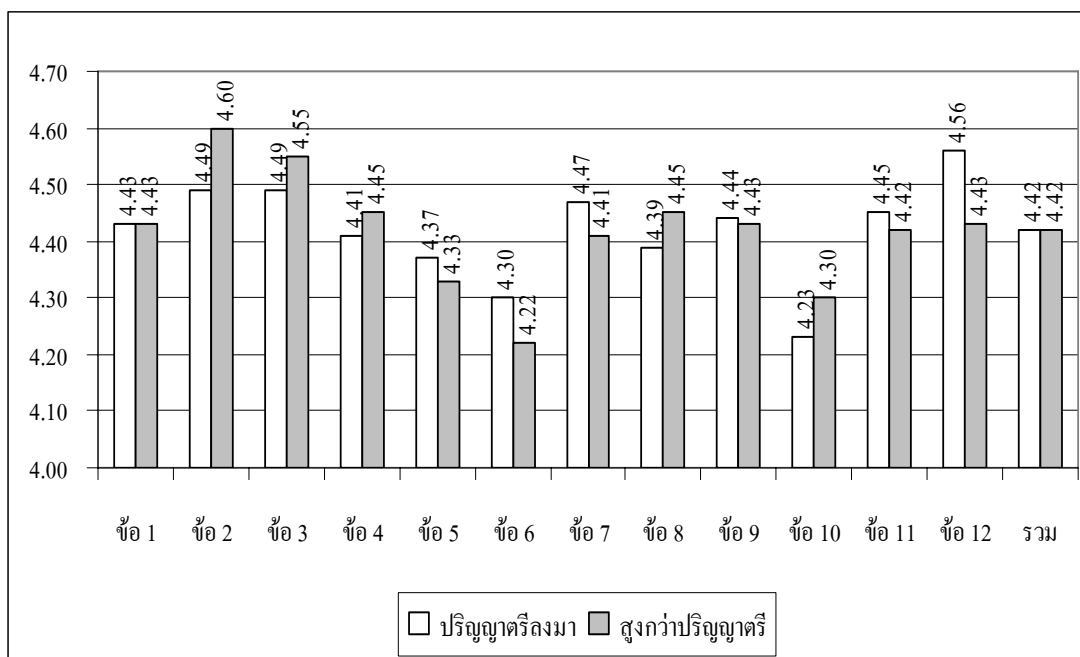
ข้อที่	คุณลักษณะของผู้บริหาร สถานศึกษา ด้านวิชาการ	ตั้งแต่ปริญญาตรีลงมา				สูงกว่าปริญญาตรี				t
		n	\bar{X}	SD	ระดับ ความ ต้องการ	n	\bar{X}	SD	ระดับ ความ ต้องการ	
1	มีประสบการณ์ ความสามารถ ความรู้ รอบตัวกว้างขวาง	257	4.43	.61	มาก	83	4.43	.61	มาก	0.074
2	มีความรู้ ความเข้าใจในหลักสูตร การศึกษาขั้นพื้นฐานและหลักสูตร สถานศึกษา	257	4.49	.61	มาก	83	4.60	.56	มากที่สุด	1.438
3	มีความรู้ ความเข้าใจเกี่ยวกับการ พัฒนาและปรับปรุงหลักสูตร สถานศึกษา	257	4.49	.61	มาก	83	4.55	.63	มากที่สุด	0.871
4	มีความรู้ความเข้าใจเกี่ยวกับการ จัดทำแผนการจัดการเรียนรู้	257	4.41	.67	มาก	83	4.45	.59	มาก	0.403
5	มีความรู้ความเข้าใจเกี่ยวกับ เทคนิคการจัดกิจกรรมการเรียน การสอน	257	4.37	.64	มาก	83	4.33	.61	มาก	0.509
6	มีความรู้ความเข้าใจเกี่ยวกับการ จัดทำและการใช้สื่อการสอน	257	4.30	.66	มาก	83	4.22	.66	มาก	0.990
7	มีความรู้ความเข้าใจเกี่ยวกับการ วัดผล การประเมินผลตาม หลักสูตร	257	4.47	.61	มาก	83	4.41	.56	มาก	0.761
8	ส่งเสริมให้จัดบรรยากาศใน ห้องเรียนและเอื้อต่อการเรียนการ สอน	257	4.39	.65	มาก	83	4.45	.61	มาก	0.753
9	สนับสนุนการจัดกิจกรรมเพื่อสร้าง เครือข่ายของนักเรียน	257	4.44	.65	มาก	83	4.43	.61	มาก	0.025
10	กำกับดูแลการเตรียมการสอนและ บันทึกหลังการสอนให้เป็น ปัจจุบันเสมอ	257	4.23	.68	มาก	83	4.30	.56	มาก	0.873
11	เป็นที่ปรึกษาด้านวิชาการและ ผลงานทางวิชาการได้เป็น อย่างดี	257	4.45	.65	มาก	83	4.42	.59	มาก	0.371
12	ส่งเสริมสนับสนุนครู ในการ อบรมพัฒนาวิชาการเพื่อพัฒนา ตนเอง	257	4.56	.62	มากที่สุด	83	4.43	.63	มาก	1.669
	รวม	257	4.42	.64	มาก	83	4.42	.60	มาก	0.007

จากตารางที่ 4.18 ผลการเปรียบเทียบคุณลักษณะของผู้บริหารสถานศึกษา ตามความต้องการของครูสังกัดกรุงเทพมหานคร เขตบางขุนเทียน จำแนกตามระดับการศึกษา ได้แก่ ตั้งแต่ปริญญาตรีลงมาและสูงกว่าปริญญาตรี ด้านวิชาการ ในภาพรวม พบว่าครูซึ่งมีการศึกษาตั้งแต่ปริญญาตรีลงมาและสูงกว่าปริญญาตรีแสดงระดับความต้องการคุณลักษณะของผู้บริหารสถานศึกษาเท่ากัน ($\bar{x} = 4.46$) โดยแตกต่างกันอย่างไม่มีนัยสำคัญทางสถิติ แต่ที่น่าสังเกตคือ

1) ครูซึ่งมีการศึกษาตั้งแต่ปริญญาตรีลงมาแสดงระดับความต้องการคุณลักษณะของผู้บริหารสถานศึกษาด้านวิชาการ มากกว่าครูซึ่งมีการศึกษาสูงกว่าปริญญาตรี 6 ข้อ ได้แก่ มีความรู้ความเข้าใจเกี่ยวกับเทคนิคการจัดกิจกรรมการเรียนการสอน มีความรู้ความเข้าใจเกี่ยวกับการจัดทำและการใช้สื่อการสอน มีความรู้ความเข้าใจเกี่ยวกับการวัดผลการประเมินผลตามหลักสูตร สนับสนุนการจัดกิจกรรมเพื่อสร้างเขาว่าปัญญาของนักเรียน เป็นที่ปรึกษาด้านวิชาการ และผลงานทางวิชาการได้เป็นอย่างดี ส่งเสริมสนับสนุนครูในการอบรมพัฒนาวิชาการเพื่อพัฒนาตนเอง และแตกต่างกันอย่างไม่มีนัยสำคัญทางสถิติทุกข้อ

2) ครูซึ่งมีการศึกษาสูงกว่าปริญญาตรีแสดงระดับความต้องการคุณลักษณะของผู้บริหารสถานศึกษาด้านวิชาการ มากกว่าครูซึ่งมีการศึกษาตั้งแต่ปริญญาตรีลงมา 5 ข้อ ได้แก่ มีความรู้ความเข้าใจในหลักสูตรการศึกษาขั้นพื้นฐานและหลักสูตรสถานศึกษา มีความรู้ความเข้าใจเกี่ยวกับการพัฒนาและปรับปรุงหลักสูตรสถานศึกษา มีความรู้ความเข้าใจเกี่ยวกับการจัดทำแผนการจัดการเรียนรู้ ส่งเสริมให้จัดบรรยากาศในห้องเรียนและเอื้อต่อการเรียนการสอน กำกับดูแลการเตรียมการสอนและบันทึกหลังการสอนให้เป็นปัจจุบันเสมอ และแตกต่างกันอย่างไม่มีนัยสำคัญทางสถิติทุกข้อ

3) ครูซึ่งมีการศึกษาตั้งแต่ปริญญาตรีลงมาและสูงกว่าปริญญาตรีแสดงระดับความต้องการคุณลักษณะของผู้บริหารสถานศึกษาด้านวิชาการเท่ากัน 1 ข้อ ได้แก่ มีประสิทธิภาพความสามารถ ความรู้รอบตัวกว้างขวาง และแตกต่างกันอย่างไม่มีนัยสำคัญทางสถิติ



ภาพที่ 4.15 แสดงผลการเปรียบเทียบคุณลักษณะของผู้บริหารสถานศึกษา ตามความต้องการของ
 ครูลี้กัคกรุงเทพมหานคร เขตบางขุนเทียน จำแนกตามระดับการศึกษา ได้แก่ ตั้งแต่
 ปริญญาตรีลงมา และสูงกว่าปริญญาตรี ด้านวิชาการ

ตารางที่ 4.19 แสดงผลการเปรียบเทียบคุณลักษณะของผู้บริหารสถานศึกษา ตามความต้องการของครูสังกัดกรุงเทพมหานคร เขตบางขุนเทียน จำแนกตามระดับการศึกษา ได้แก่ ตั้งแต่ปริญญาตรีลงมา และสูงกว่าปริญญาตรี ด้านคุณธรรม

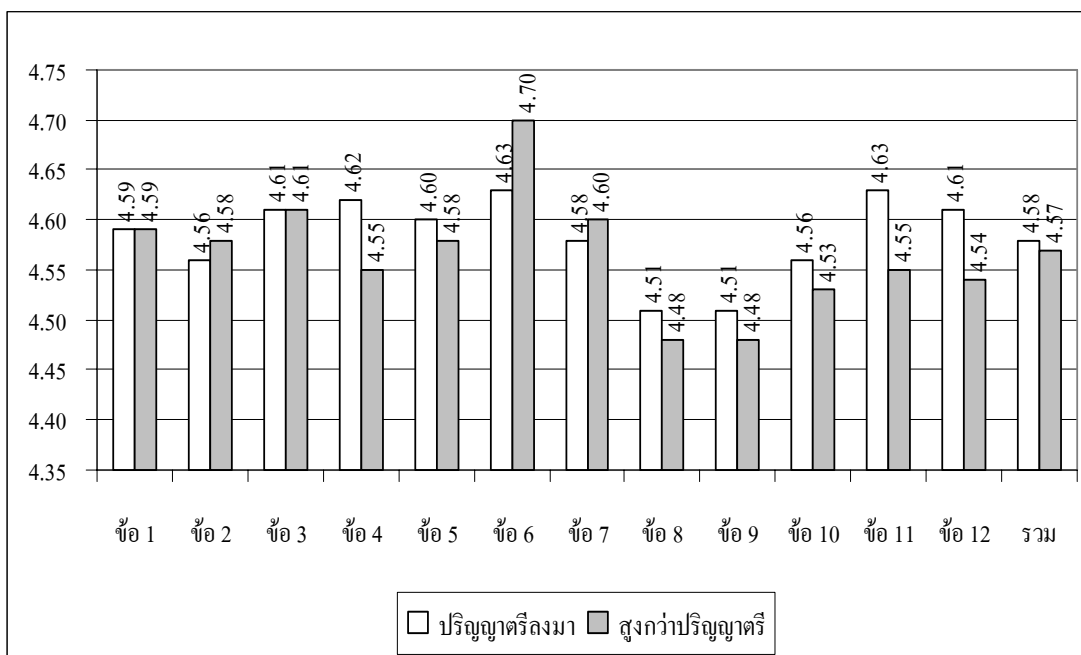
ข้อที่	คุณลักษณะของผู้บริหารสถานศึกษาด้านคุณธรรม	ตั้งแต่ปริญญาตรีลงมา				สูงกว่าปริญญาตรี				t
		n	\bar{X}	SD	ระดับความต้องการ	n	\bar{X}	SD	ระดับความต้องการ	
1	มีความเมตตา กรุณา ต่อผู้อื่นและผู้ร่วมงาน	257	4.59	.61	มากที่สุด	83	4.59	.68	มากที่สุด	0.035
2	วางตนเหมาะสมกับตำแหน่งและหน้าที่การงาน	257	4.56	.62	มากที่สุด	83	4.58	.68	มากที่สุด	0.224
3	มีจิตสำนึกรับผิดชอบต่อน้ำที่การงาน	257	4.61	.61	มากที่สุด	83	4.61	.66	มากที่สุด	0.095
4	มีความยุติธรรมและปฏิบัติต่อผู้ร่วมงานอย่างเสมอภาค	257	4.62	.69	มากที่สุด	83	4.55	.82	มากที่สุด	0.748
5	มีความหนักแน่น ไม่หวั่นไหว รับฟังความคิดเห็นจากทุกฝ่าย	257	4.60	.67	มากที่สุด	83	4.58	.72	มากที่สุด	0.288
6	มีความซื่อสัตย์ต่อหน้าที่การงานและหน่วยงาน	257	4.63	.61	มากที่สุด	83	4.70	.56	มากที่สุด	0.861
7	มีเหตุผลและวางตัวเป็นกลางเสมอ	257	4.58	.70	มากที่สุด	83	4.60	.60	มากที่สุด	0.264
8	มีความอดทนต่อคำพูดที่ขัดแย้งหรือไม่เป็นมิตร	257	4.51	.65	มากที่สุด	83	4.48	.65	มาก	0.386
9	มีความเกื้อกูล เสียสละต่อผู้อื่นเสมอ	257	4.51	.63	มากที่สุด	83	4.48	.65	มาก	0.394
10	อุทิศตนในการปฏิบัติงานเพื่อประโยชน์ของส่วนรวม	257	4.56	.64	มากที่สุด	83	4.53	.69	มากที่สุด	0.321
11	เป็นแบบอย่างที่ดีในการปฏิบัติตามระเบียบวินัยของราชการ	257	4.63	.61	มากที่สุด	83	4.55	.69	มากที่สุด	1.006
12	บริหารงาน โดยยึดหลักธรรมาภิบาล	257	4.61	.60	มากที่สุด	83	4.54	.65	มากที่สุด	0.848
	รวม	257	4.58	.64	มากที่สุด	83	4.57	.67	มากที่สุด	0.209

จากตารางที่ 4.19 ผลการเปรียบเทียบคุณลักษณะของผู้บริหารสถานศึกษา ตามความต้องการของครูสังกัดกรุงเทพมหานคร เขตบางขุนเทียน จำแนกตามระดับการศึกษา ได้แก่ ตั้งแต่ปริญญาตรีลงมาและสูงกว่าปริญญาตรี ด้านคุณธรรม ในภาพรวม พบว่าครูซึ่งมีการศึกษาตั้งแต่ปริญญาตรีลงมาแสดงระดับความต้องการคุณลักษณะของผู้บริหารสถานศึกษา ($\bar{x} = 4.58$) มากกว่าครูซึ่งมีการศึกษาสูงกว่าปริญญาตรี ($\bar{x} = 4.57$) โดยแตกต่างกันอย่างไม่มีนัยสำคัญทางสถิติ แต่ที่น่าสังเกตคือ

1) ครูซึ่งมีการศึกษาตั้งแต่ปริญญาตรีลงมาแสดงระดับความต้องการคุณลักษณะของผู้บริหารสถานศึกษาด้านคุณธรรม มากกว่าครูซึ่งมีการศึกษาสูงกว่าปริญญาตรี 7 ข้อ ได้แก่ มีความยุติธรรมและปฏิบัติต่อผู้ร่วมงานอย่างเสมอภาค มีความหนักแน่น ไม่หุบเขา รับฟังความคิดเห็นจากทุกฝ่าย มีความอดทนต่อคำพูดที่ขัดแย้งหรือไม่เป็นมิตร มีความเกื้อกูล เสียสละต่อผู้อื่นเสมอ อุทิศตนในการปฏิบัติงานเพื่อประโยชน์ของส่วนรวม เป็นแบบอย่างที่ดีในการปฏิบัติตามระเบียบวินัยของราชการ บริหารงานโดยยึดหลักธรรมมาภิบาล และแตกต่างกันอย่างไม่มีนัยสำคัญทางสถิติทุกข้อ

2) ครูซึ่งมีการศึกษาสูงกว่าปริญญาตรีแสดงระดับความต้องการคุณลักษณะของผู้บริหารสถานศึกษาด้านคุณธรรม มากกว่าครูซึ่งมีการศึกษาตั้งแต่ปริญญาตรีลงมา 3 ข้อ ได้แก่ วางตนเหมาะสมกับตำแหน่งและหน้าที่การงาน มีความซื่อสัตย์ต่อหน้าที่การงานและหน่วยงาน มีเหตุผล และวางตัวเป็นกลางสม่ำเสมอ และแตกต่างกันอย่างไม่มีนัยสำคัญทางสถิติทุกข้อ

3) ครูซึ่งมีการศึกษาตั้งแต่ปริญญาตรีลงมาและสูงกว่าปริญญาตรีแสดงระดับความต้องการคุณลักษณะของผู้บริหารสถานศึกษาด้านคุณธรรมเท่ากัน 2 ข้อ ได้แก่ มีความเมตตา กรุณาต่อผู้อื่นและผู้ร่วมงาน มีจิตสำนึกรับผิดชอบต่อหน้าที่การงาน และแตกต่างกันอย่างไม่มีนัยสำคัญทางสถิติทุกข้อ



ภาพที่ 4.16 แสดงผลการเปรียบเทียบคุณลักษณะของผู้บริหารสถานศึกษา ตามความต้องการของครูสังกัดกรุงเทพมหานคร เขตบางขุนเทียน จำแนกตามระดับการศึกษา ได้แก่ ตั้งแต่ปริญญาตรีลงมา และสูงกว่าปริญญาตรี ด้านคุณธรรม

ตารางที่ 4.20 แสดงผลการเปรียบเทียบคุณลักษณะของผู้บริหารสถานศึกษา ตามความต้องการของครูสังกัดกรุงเทพมหานคร เขตบางขุนเทียน จำแนกตามระดับการศึกษา ได้แก่ ตั้งแต่ปริญญาตรีลงมา และสูงกว่าปริญญาตรี ด้านบุคลิกภาพ

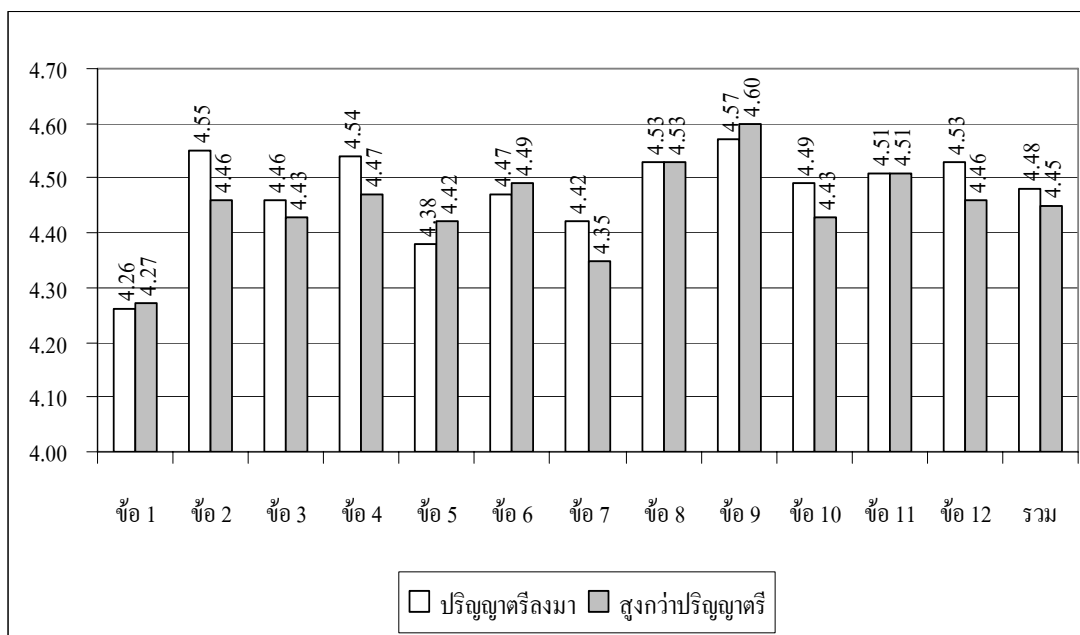
ข้อที่	คุณลักษณะของผู้บริหารสถานศึกษา ด้านบุคลิกภาพ	ตั้งแต่ปริญญาตรีลงมา				สูงกว่าปริญญาตรี				t
		n	\bar{X}	SD	ระดับความต้องการ	n	\bar{X}	SD	ระดับความต้องการ	
1	มีสุขภาพทางกายสมบูรณ์แข็งแรง	257	4.26	.71	มาก	83	4.27	.72	มาก	0.048
2	ควบคุมอารมณ์ได้ดี มีวุฒิภาวะทางอารมณ์สูง	257	4.55	.59	มากที่สุด	83	4.46	.61	มาก	1.206
3	แต่งกายสุภาพ เรียบร้อยเหมาะสม	257	4.46	.65	มาก	83	4.43	.65	มาก	0.358
4	ปฏิบัติตนได้เหมาะสมกับกาลเทศะ	257	4.54	.59	มากที่สุด	83	4.47	.61	มาก	0.890
5	ใช้กระบวนการกลุ่มในการทำงาน	257	4.38	.69	มาก	83	4.42	.65	มาก	0.518
6	กล้าตัดสินใจอย่างรวดเร็วและมีเหตุผล	257	4.47	.63	มาก	83	4.49	.57	มาก	0.249
7	เป็นนักประชาสัมพันธ์ ใช้ถ้อยคำหรือภาษาอย่างถูกต้องเหมาะสม	257	4.42	.65	มาก	83	4.35	.76	มาก	0.827
8	มีความกระตือรือร้นในการทำงาน	257	4.53	.59	มากที่สุด	83	4.53	.57	มากที่สุด	0.013
9	มีความหนักแน่น รับฟังความคิดเห็นของผู้อื่น เป็นผู้ฟังที่ดี	257	4.57	.62	มากที่สุด	83	4.60	.56	มากที่สุด	0.447
10	มีลักษณะท่าทางการแสดงออกที่ดี	257	4.49	.66	มาก	83	4.43	.59	มาก	0.651
11	มีความขยันและอดทน	257	4.51	.61	มากที่สุด	83	4.51	.57	มากที่สุด	0.101
12	มีความเชื่อมั่นในความสามารถของตนเอง และไม่ถูกผู้อื่น	257	4.53	.61	มากที่สุด	83	4.46	.53	มาก	0.954
	รวม	257	4.48	.63	มาก	83	4.45	.62	มาก	0.309

จากตารางที่ 4.20 ผลการเปรียบเทียบคุณลักษณะของผู้บริหารสถานศึกษา ตามความต้องการของครูสังกัดกรุงเทพมหานคร เขตบางขุนเทียน จำแนกตามระดับการศึกษา ได้แก่ ตั้งแต่ปริญญาตรีลงมาและสูงกว่าปริญญาตรี ด้านบุคลิกภาพ ในภาพรวม พบว่า ครูซึ่งมีการศึกษาตั้งแต่ปริญญาตรีลงมาแสดงระดับความต้องการคุณลักษณะของผู้บริหารสถานศึกษา ($\bar{x} = 4.48$) มากกว่าครูซึ่งมีการศึกษาสูงกว่าปริญญาตรี ($\bar{x} = 4.45$) โดยแตกต่างกันอย่างไม่มีนัยสำคัญทางสถิติ แต่ที่น่าสังเกตคือ

1) ครูซึ่งมีการศึกษาตั้งแต่ปริญญาตรีลงมาแสดงระดับความต้องการคุณลักษณะของผู้บริหารสถานศึกษาด้านบุคลิกภาพ มากกว่าครูซึ่งมีการศึกษาสูงกว่าปริญญาตรี 6 ข้อ ได้แก่ ควบคุมอารมณ์ได้ดี มีวุฒิภาวะทางอารมณ์สูง แต่งกายสุภาพเรียบร้อยเหมาะสม ปฏิบัติตนได้เหมาะสมกับกาลเทศะ เป็นนักประชาสัมพันธ์ ใช้ถ้อยคำหรือภาษาอย่างถูกต้องเหมาะสม มีลักษณะท่าทางการแสดงออกที่ดี มีความเชื่อมั่นในความสามารถของตนเองและไม่ถูกรู้ผู้อื่น และแตกต่างกันอย่างไม่มีนัยสำคัญทางสถิติทุกข้อ

2) ครูซึ่งมีการศึกษาสูงกว่าปริญญาตรีแสดงระดับความต้องการคุณลักษณะของผู้บริหารสถานศึกษาด้านบุคลิกภาพ มากกว่าครูซึ่งมีการศึกษาตั้งแต่ปริญญาตรีลงมา 4 ข้อ ได้แก่ มีสุขภาพทางกายสมบูรณ์แข็งแรง ใช้กระบวนการกลุ่มในการทำงาน กล้าตัดสินใจอย่างรวดเร็วและมีเหตุผล มีความหนักแน่น รับฟังความคิดเห็นของผู้อื่น เป็นผู้ฟังที่ดี และแตกต่างกันอย่างไม่มีนัยสำคัญทางสถิติทุกข้อ

3) ครูซึ่งมีการศึกษาตั้งแต่ปริญญาตรีลงมาและสูงกว่าปริญญาตรีแสดงระดับความต้องการคุณลักษณะของผู้บริหารสถานศึกษาด้านบุคลิกภาพเท่ากัน 2 ข้อ ได้แก่ มีความกระตือรือร้นในการทำงาน มีความขยันและอดทน และแตกต่างกันอย่างไม่มีนัยสำคัญทางสถิติทุกข้อ



ภาพที่ 4.17 แสดงผลการเปรียบเทียบคุณลักษณะของผู้บริหารสถานศึกษา ตามความต้องการของครูสังกัดกรุงเทพมหานคร เขตบางขุนเทียน จำแนกตามระดับการศึกษา ได้แก่ ตั้งแต่ปริญาตรีลงมา และสูงกว่าปริญาตรี ด้านบุคลิกภาพ

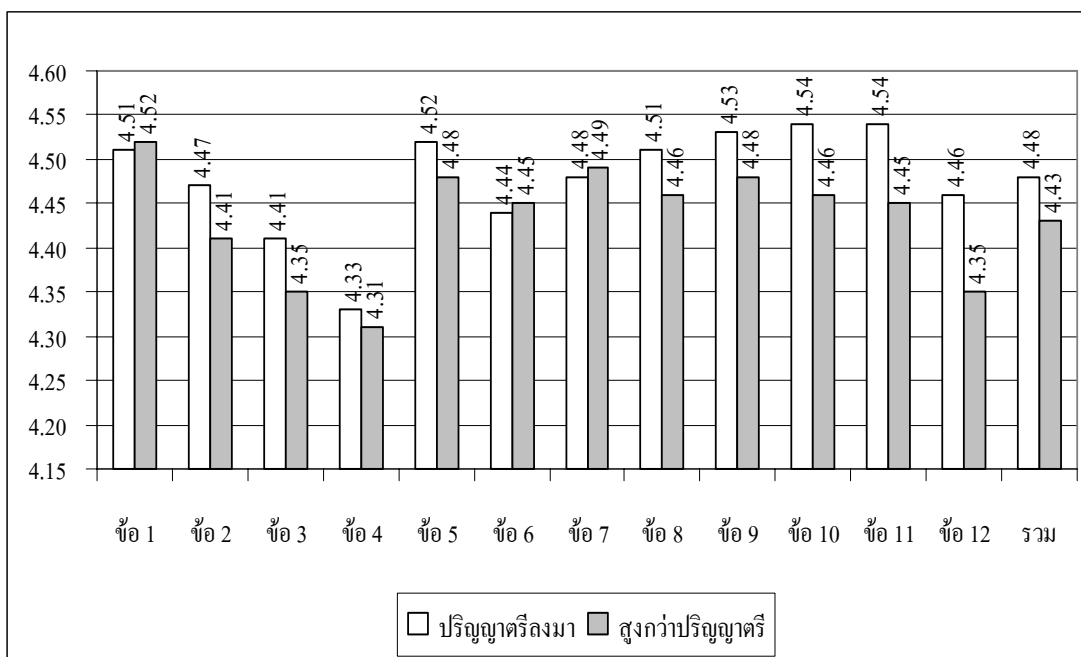
ตารางที่ 4.21 แสดงผลการเปรียบเทียบคุณลักษณะของผู้บริหารสถานศึกษา ตามความต้องการของครูสังกัดกรุงเทพมหานคร เขตบางขุนเทียน จำแนกตามระดับการศึกษา ได้แก่ ตั้งแต่ปริญญาตรีลงมา และสูงกว่าปริญญาตรี ด้านความสามารถในการบริหาร

ข้อที่	คุณลักษณะของผู้บริหาร สถานศึกษา ด้านความสามารถในการ บริหาร	ตั้งแต่ปริญญาตรีลงมา				สูงกว่าปริญญาตรี				t
		n	\bar{X}	SD	ระดับ ความ ต้องการ	n	\bar{X}	SD	ระดับ ความ ต้องการ	
1	มีวิสัยทัศน์กว้างไกล	257	4.51	.59	มากที่สุด	83	4.52	.61	มากที่สุด	0.110
2	มีความสามารถในการจัด องค์กรและระบบงาน	257	4.47	.63	มาก	83	4.41	.63	มาก	0.824
3	มีความรู้ในสถานการณ์ต่าง ๆ เป็นอย่างดี	257	4.41	.61	มาก	83	4.35	.63	มาก	0.759
4	มีความสามารถในการจัดระบบ เอกสาร สารสนเทศได้เป็นอย่างดี	257	4.33	.68	มาก	83	4.31	.70	มาก	0.248
5	จัดบุคลากรเข้าทำงาน ได้อย่าง เหมาะสม	257	4.52	.63	มากที่สุด	83	4.48	.67	มาก	0.488
6	มีความสามารถระดมความ ร่วมมือ และความช่วยเหลือ จากชุมชน	257	4.44	.61	มาก	83	4.45	.65	มาก	0.128
7	ให้การสนับสนุนให้บุคลากร เกิดความมุ่งมั่นพัฒนา	257	4.48	.60	มาก	83	4.49	.57	มาก	0.153
8	มีส่วนร่วมในการวางแผนการ ปฏิบัติงาน	257	4.51	.61	มากที่สุด	83	4.46	.61	มาก	0.626
9	ใช้เหตุผลในการแก้ไขปัญหา ต่าง ๆ ในทางที่จะเป็น ประโยชน์ต่อหน่วยงาน	257	4.53	.63	มากที่สุด	83	4.48	.69	มาก	0.584
10	มีความสามารถในการวางแผน ปฏิบัติงานอย่างเป็นระบบ	257	4.54	.59	มากที่สุด	83	4.46	.69	มาก	1.017
11	มีความกระตือรือร้นที่จะ ทำงานให้สำเร็จตามเป้าหมาย	257	4.54	.57	มากที่สุด	83	4.45	.61	มาก	1.348
12	มีทักษะ ในการนิเทศ กำกับ ติดตาม ประเมินผล และ รายงานผลการปฏิบัติงาน	257	4.46	.62	มาก	83	4.35	.63	มาก	1.447
	รวม	257	4.48	.61	มาก	83	4.43	.64	มาก	0.579

จากตารางที่ 4.21 ผลการเปรียบเทียบคุณลักษณะของผู้บริหารสถานศึกษา ตามความต้องการของครูสังกัดกรุงเทพมหานคร เขตบางขุนเทียน จำแนกตามระดับการศึกษา ได้แก่ ตั้งแต่ปริญญาตรีลงมาและสูงกว่าปริญญาตรี ด้านความสามารถในการบริหาร ในภาพรวม พบว่า ครูซึ่งมีการศึกษาตั้งแต่ปริญญาตรีลงมาแสดงระดับความต้องการคุณลักษณะของผู้บริหารสถานศึกษา ($\bar{x} = 4.48$) มากกว่าครูซึ่งมีการศึกษาสูงกว่าปริญญาตรี ($\bar{x} = 4.43$) โดยแตกต่างกันอย่างไม่มีนัยสำคัญทางสถิติ แต่ที่น่าสังเกตคือ

1) ครูซึ่งมีการศึกษาตั้งแต่ปริญญาตรีลงมาแสดงระดับความต้องการคุณลักษณะของผู้บริหารสถานศึกษาด้านความสามารถในการบริหาร มากกว่าครูซึ่งมีการศึกษาสูงกว่าปริญญาตรี 9 ข้อ ได้แก่ มีความสามารถในการจัดองค์กรและระบบงาน มีความรู้ในสถานการณ์ต่าง ๆ เป็นอย่างดี มีความสามารถในการจัดระบบเอกสาร สารสนเทศได้เป็นอย่างดี จัดบุคลากรเข้าทำงานได้อย่างเหมาะสม มีส่วนร่วมในการวางแผนการปฏิบัติงาน ใช้เหตุผลในการแก้ไขปัญหาต่าง ๆ ในทางที่จะเป็นประโยชน์ต่อหน่วยงาน มีความสามารถในการวางแผนปฏิบัติงานอย่างเป็นระบบ มีความกระตือรือร้นที่จะทำงานให้สำเร็จตามเป้าหมาย มีทักษะในการนิเทศ กำกับ ติดตาม ประเมินผล และรายงานผลการปฏิบัติงาน และแตกต่างกันอย่างไม่มีนัยสำคัญทางสถิติทุกข้อ

2) ครูซึ่งมีการศึกษาสูงกว่าปริญญาตรีแสดงระดับความต้องการคุณลักษณะของผู้บริหารสถานศึกษาด้านความสามารถในการบริหาร มากกว่าครูซึ่งมีการศึกษาตั้งแต่ปริญญาตรีลงมา 3 ข้อ ได้แก่ มีวิสัยทัศน์กว้างไกล มีความสามารถระดมความร่วมมือและความช่วยเหลือจากชุมชน ให้การสนับสนุนให้บุคลากรเกิดความมุ่งมั่นพัฒนา และแตกต่างกันอย่างไม่มีนัยสำคัญทางสถิติทุกข้อ



ภาพที่ 4.18 แสดงผลการเปรียบเทียบคุณลักษณะของผู้บริหารสถานศึกษา ตามความต้องการของครูสังกัดกรุงเทพมหานคร เขตบางขุนเทียน จำแนกตามระดับการศึกษา ได้แก่ ตั้งแต่ประจัญตราลีงมา และสูงกว่าประจัญตราลีงมา ด้านความสามารถในการบริหาร

ตอนที่ 5 ผลการเปรียบเทียบคุณลักษณะของผู้บริหารสถานศึกษาตามความต้องการของครูสังกัด กรุงเทพมหานคร เขตบางขุนเทียน จำแนกตามประสบการณ์การทำงาน ได้แก่ ประสบการณ์น้อย และประสบการณ์มาก

จากวัตถุประสงค์ของการวิจัยข้อที่ 4 ที่ว่า “เพื่อเปรียบเทียบคุณลักษณะของผู้บริหารสถานศึกษา ตามความต้องการของครูสังกัดกรุงเทพมหานคร เขตบางขุนเทียน จำแนกตามประสบการณ์การทำงาน ได้แก่ ประสบการณ์น้อย และประสบการณ์มาก” ซึ่งปรากฏผลการวิเคราะห์ข้อมูลได้ดังนี้

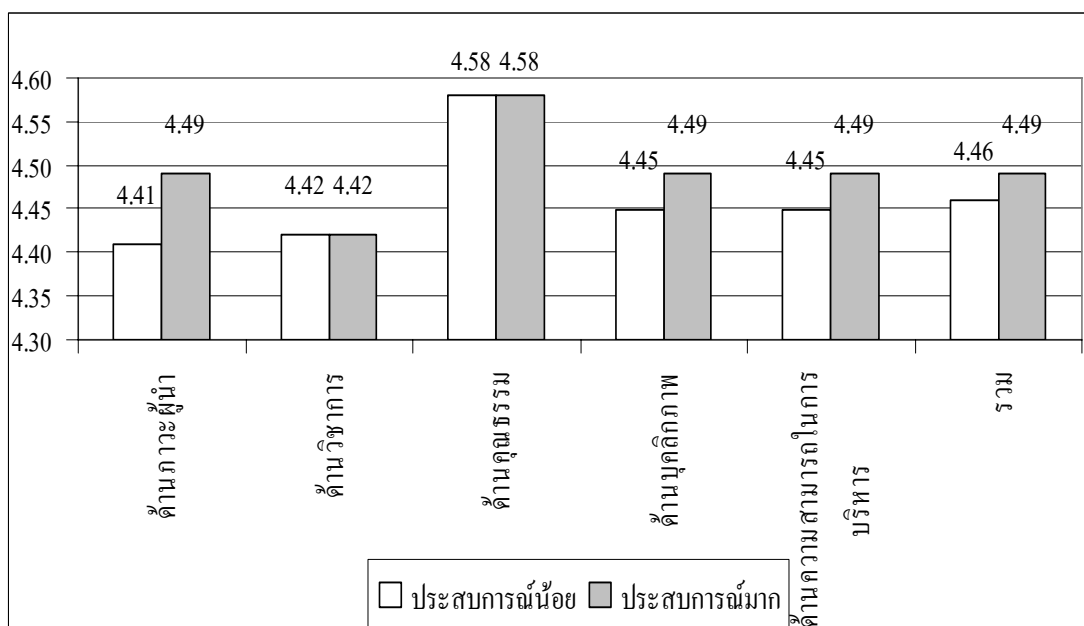
ตารางที่ 4.22 แสดงผลการเปรียบเทียบคุณลักษณะของผู้บริหารสถานศึกษา ตามความต้องการของครูสังกัดกรุงเทพมหานคร เขตบางขุนเทียน จำแนกตามประสบการณ์การทำงาน ได้แก่ ประสบการณ์น้อยและประสบการณ์มาก ในภาพรวม

ข้อที่	คุณลักษณะของผู้บริหารสถานศึกษา	ประสบการณ์น้อย				ประสบการณ์มาก				t
		n	\bar{X}	SD	ระดับความต้องการ	n	\bar{X}	SD	ระดับความต้องการ	
1	ด้านภาวะผู้นำ	171	4.41	.68	มาก	169	4.49	.64	มาก	1.135
2	ด้านวิชาการ	171	4.42	.63	มาก	169	4.42	.63	มาก	0.050
3	ด้านคุณธรรม	171	4.58	.65	มากที่สุด	169	4.58	.64	มากที่สุด	0.087
4	ด้านบุคลิกภาพ	171	4.45	.64	มาก	169	4.49	.62	มาก	0.640
5	ด้านความสามารถในการบริหาร	171	4.45	.62	มาก	169	4.49	.62	มาก	0.612
	รวม	171	4.46	.64	มาก	169	4.49	.63	มาก	0.260

จากตารางที่ 4.22 ผลการเปรียบเทียบคุณลักษณะของผู้บริหารสถานศึกษา ตามความต้องการของครูสังกัดกรุงเทพมหานคร เขตบางขุนเทียน จำแนกตามประสบการณ์การทำงาน ได้แก่ ประสบการณ์น้อยและประสบการณ์มาก ในภาพรวม พบว่า ครูซึ่งมีประสบการณ์มาก แสดงระดับความต้องการคุณลักษณะของผู้บริหารสถานศึกษา ($\bar{x} = 4.49$) มากกว่าครูซึ่งมีประสบการณ์น้อย ($\bar{x} = 4.46$) โดยแตกต่างกันอย่างไม่มีนัยสำคัญทางสถิติ และเมื่อพิจารณาเป็นรายด้าน พบว่า

1) ครูซึ่งมีประสบการณ์มากแสดงระดับความต้องการคุณลักษณะของผู้บริหารสถานศึกษาด้านภาวะผู้นำ($\bar{x} = 4.49$) ด้านบุคลิกภาพ($\bar{x} = 4.49$) และด้านความสามารถในการบริหาร($\bar{x} = 4.49$) มากกว่าครูซึ่งมีประสบการณ์น้อย

2) ครูซึ่งมีประสบการณ์น้อยและประสบการณ์มาก ต้องการคุณลักษณะของผู้บริหารสถานศึกษาด้านวิชาการ($\bar{x} = 4.42$) และด้านคุณธรรม($\bar{x} = 4.58$) เท่ากัน โดยแตกต่างกันอย่างไม่มีนัยสำคัญทางสถิติทุกด้าน ดังแสดงเป็นภาพประกอบต่อไปนี้



ภาพที่ 4.19 แสดงผลการเปรียบเทียบคุณลักษณะของผู้บริหารสถานศึกษา ตามความต้องการของครูสังกัดกรุงเทพมหานคร เขตบางขุนเทียน จำแนกตามประสบการณ์การทำงาน ได้แก่ ประสบการณ์น้อยและประสบการณ์มาก ในภาพรวม

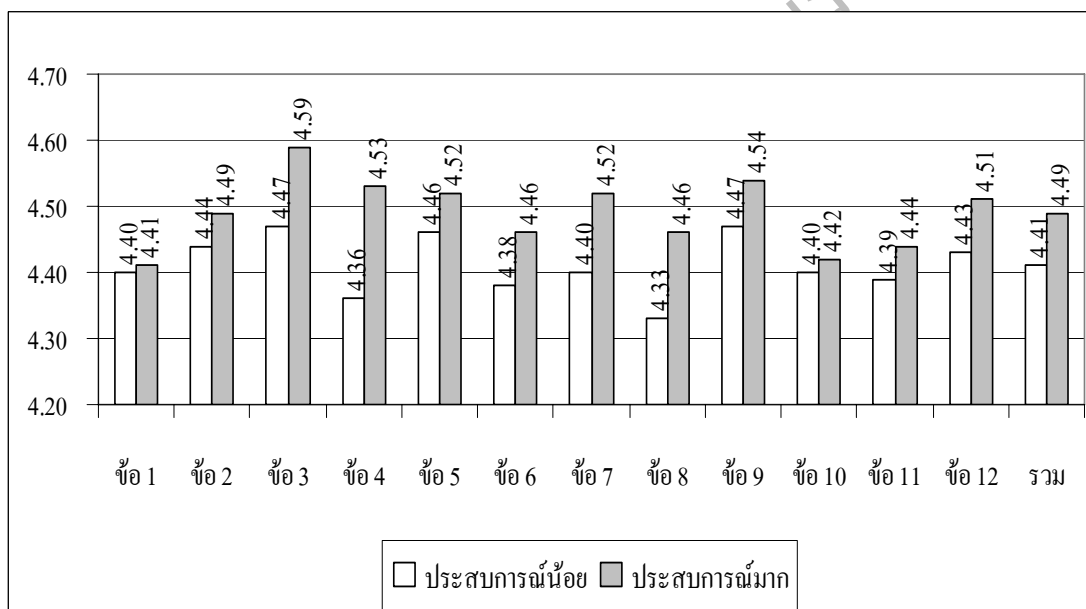
ตารางที่ 4.23 แสดงผลการเปรียบเทียบคุณลักษณะของผู้บริหารสถานศึกษา ตามความต้องการของ
ครูสังกัดกรุงเทพมหานคร เขตบางขุนเทียน จำแนกตามประสบการณ์การทำงาน
ได้แก่ ประสบการณ์น้อยและประสบการณ์มาก ด้านภาวะผู้นำ

ข้อที่	คุณลักษณะของผู้บริหาร สถานศึกษา ด้านภาวะผู้นำ	ประสบการณ์น้อย				ประสบการณ์มาก				t
		n	\bar{X}	SD	ระดับ ความ ต้องการ	n	\bar{X}	SD	ระดับ ความ ต้องการ	
1	มีมนุษยสัมพันธ์ที่ดีในการทำงาน	171	4.40	.66	มาก	169	4.41	.64	มาก	0.234
2	มีอุดมการณ์ มีความมุ่งมั่นในการปฏิบัติงาน	171	4.44	.61	มาก	169	4.49	.66	มาก	0.762
3	รู้จักการวางแผนงาน มอบหมายงานและใช้คนให้เหมาะสมกับงาน	171	4.47	.67	มาก	169	4.59	.67	มากที่สุด	1.624
4	มีความสามารถในการโน้มน้าวให้ ผู้ใต้บังคับบัญชาปฏิบัติในสิ่งดี งามและถูกต้อง	171	4.36	.68	มาก	169	4.53	.63	มากที่สุด	2.304 *
5	มีการส่งเสริมสนับสนุน ผู้ใต้บังคับบัญชาที่ทำได้ มีผลงาน ในเชิงประจักษ์	171	4.46	.62	มาก	169	4.52	.61	มากที่สุด	0.973
6	ใช้วิธีบริหารแบบยึดหยุ่น เข้าใจ ธรรมชาติของมนุษย์	171	4.38	.73	มาก	169	4.46	.66	มาก	1.077
7	ให้ความสนใจสวัสดิภาพ สวัสดิการ ความเป็นอยู่ของ ผู้ใต้บังคับบัญชา	171	4.40	.76	มาก	169	4.52	.63	มากที่สุด	1.556
8	มีความสามารถจูงใจให้คนทำงาน และสร้างความ พึงพอใจให้ ผู้ใต้บังคับบัญชา	171	4.33	.74	มาก	169	4.46	.65	มาก	1.776
9	มีความสามารถในการตัดสินใจที่ ดีและแก้ปัญหาเฉพาะหน้า ได้ดี	171	4.47	.65	มาก	169	4.54	.59	มากที่สุด	0.968
10	มีความสามารถในการทำงาน เป็นทีม	171	4.40	.70	มาก	169	4.42	.68	มาก	1.301
11	มีความสามารถในการรับรู้ ติดต่อสื่อสารทั้งภายในและ ภายนอก	171	4.39	.63	มาก	169	4.44	.61	มาก	0.777
12	มีความเฉลียวฉลาด หลักแหลม ในการวิเคราะห์ปัญหา	171	4.43	.66	มาก	169	4.51	.62	มากที่สุด	1.268
	รวม	171	4.41	.68	มาก	169	4.49	.64	มาก	1.135

* p < 0.05

จากตารางที่ 4.23 ผลการเปรียบเทียบคุณลักษณะของผู้บริหารสถานศึกษา ตามความต้องการของครูสังกัดกรุงเทพมหานคร เขตบางขุนเทียน จำแนกตามประสบการณ์การทำงาน ได้แก่ ประสบการณ์น้อยและประสบการณ์มาก ด้านภาวะผู้นำ ในภาพรวม พบว่า ครูซึ่งมีประสบการณ์มากแสดงระดับความต้องการคุณลักษณะของผู้บริหารสถานศึกษา ($\bar{x} = 4.49$) มากกว่าครูซึ่งมีประสบการณ์น้อย ($\bar{x} = 4.41$) โดยแตกต่างกันอย่างไม่มีนัยสำคัญทางสถิติ แต่ที่น่าสังเกตคือ

ครูซึ่งมีประสบการณ์มากแสดงระดับความต้องการคุณลักษณะของผู้บริหารสถานศึกษา ด้านภาวะผู้นำ มากกว่าครูซึ่งมีประสบการณ์น้อยทุกข้อ โดยแตกต่างกันอย่างไม่มีนัยสำคัญทางสถิติทุกข้อ ยกเว้นข้อที่ว่า มีความสามารถในการโน้มน้าวให้ผู้ได้บังคับบัญชาปฏิบัติในสิ่งดีงาม และถูกต้อง แตกต่างกันอย่างมีนัยสำคัญทางสถิติที่ระดับ 0.05



ภาพที่ 4.20 แสดงผลการเปรียบเทียบคุณลักษณะของผู้บริหารสถานศึกษา ตามความต้องการของครูสังกัดกรุงเทพมหานคร เขตบางขุนเทียน จำแนกตามประสบการณ์การทำงาน ได้แก่ ประสบการณ์น้อยและประสบการณ์มาก ด้านภาวะผู้นำ

ตารางที่ 4.24 แสดงผลการเปรียบเทียบคุณลักษณะของผู้บริหารสถานศึกษา ตามความต้องการของ
ครูสังกัดกรุงเทพมหานคร เขตบางขุนเทียน จำแนกตามประสบการณ์การทำงาน
ได้แก่ ประสบการณ์น้อยและประสบการณ์มาก ด้านวิชาการ

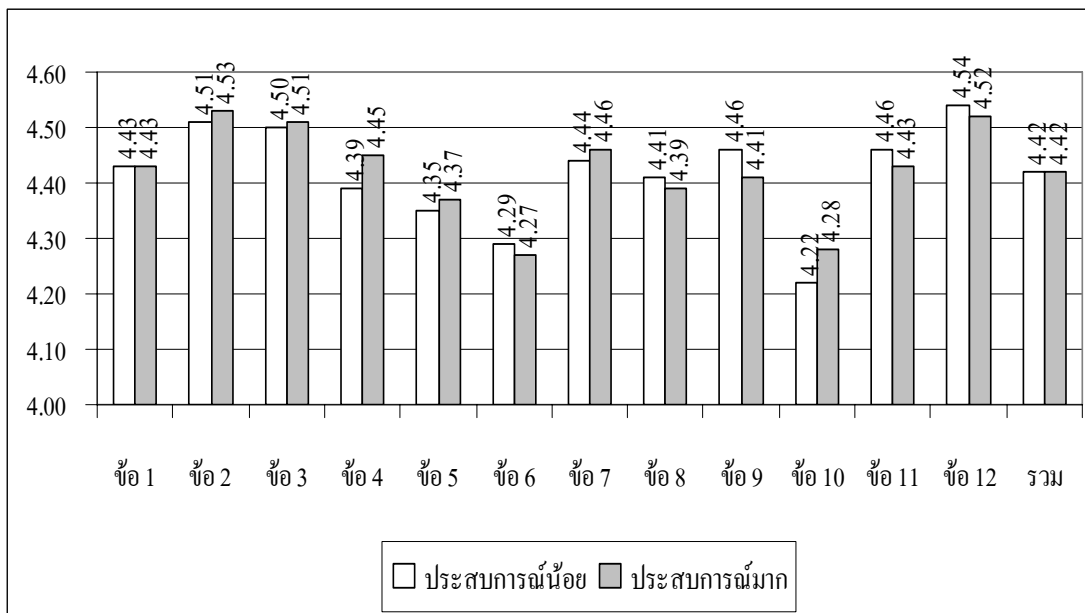
ข้อที่	คุณลักษณะของผู้บริหาร สถานศึกษา ด้านวิชาการ	ประสบการณ์น้อย				ประสบการณ์มาก				t
		n	\bar{X}	SD	ระดับ ความ ต้องการ	n	\bar{X}	SD	ระดับ ความ ต้องการ	
1	มีประสบการณ์ ความสามารถ ความรู้ รอบตัวกว้างขวาง	171	4.43	.60	มาก	169	4.43	.61	มาก	0.102
2	มีความรู้ ความเข้าใจในหลักสูตร การศึกษาขั้นพื้นฐานและหลักสูตร สถานศึกษา	171	4.51	.59	มากที่สุด	169	4.53	.61	มากที่สุด	0.185
3	มีความรู้ ความเข้าใจเกี่ยวกับการ พัฒนาและปรับปรุงหลักสูตร สถานศึกษา	171	4.50	.63	มากที่สุด	169	4.51	.61	มากที่สุด	0.176
4	มีความรู้ความเข้าใจเกี่ยวกับการ จัดทำแผนการจัดการเรียนรู้	171	4.39	.65	มาก	169	4.45	.65	มาก	0.816
5	มีความรู้ความเข้าใจเกี่ยวกับ เทคนิคการจัดกิจกรรมการเรียน การสอน	171	4.35	.62	มาก	169	4.37	.64	มาก	0.320
6	มีความรู้ความเข้าใจเกี่ยวกับการ จัดทำและการใช้สื่อการสอน	171	4.29	.67	มาก	169	4.27	.65	มาก	0.200
7	มีความรู้ความเข้าใจเกี่ยวกับการ วัดผล การประเมินผลตาม หลักสูตร	171	4.44	.60	มาก	169	4.46	.60	มาก	0.264
8	ส่งเสริมให้จัดบรรยากาศใน ห้องเรียนและเอื้อต่อการเรียนการ สอน	171	4.41	.65	มาก	169	4.39	.63	มาก	0.272
9	สนับสนุนการจัดกิจกรรมเพื่อสร้าง เขาวิญญาของนักเรียน	171	4.46	.64	มาก	169	4.41	.64	มาก	0.602
10	กำกับดูแลการเตรียมการสอนและ บันทึกหลังการสอนให้เป็น ปัจจุบันเสมอ	171	4.22	.64	มาก	169	4.28	.66	มาก	0.875
11	เป็นที่ปรึกษาด้านวิชาการและ ผลงานทางวิชาการได้เป็นอย่างดี	171	4.46	.64	มาก	169	4.43	.62	มาก	0.523
12	ส่งเสริมสนับสนุนครู ในการ อบรมพัฒนาวิชาการเพื่อพัฒนา ตนเอง	171	4.54	.62	มากที่สุด	169	4.52	.63	มากที่สุด	0.343
	รวม	171	4.42	.63	มาก	169	4.42	.63	มาก	0.050

จากตารางที่ 4.24 ผลการเปรียบเทียบคุณลักษณะของผู้บริหารสถานศึกษา ตามความต้องการของครูสังกัดกรุงเทพมหานคร เขตบางขุนเทียน จำแนกตามประสบการณ์การทำงาน ได้แก่ ประสบการณ์น้อยและประสบการณ์มาก ด้านวิชาการ ในภาพรวม พบว่า ครูซึ่งมีประสบการณ์น้อยและประสบการณ์มากแสดงระดับความต้องการคุณลักษณะของผู้บริหารสถานศึกษาเท่ากัน ($\bar{x} = 4.42$) โดยแตกต่างกันอย่างไม่มีนัยสำคัญทางสถิติ แต่ที่น่าสังเกตคือ

1) ครูซึ่งมีประสบการณ์มากแสดงระดับความต้องการคุณลักษณะของผู้บริหารสถานศึกษาด้านวิชาการมากกว่าครูซึ่งมีประสบการณ์น้อย 6 ข้อ ได้แก่ มีความรู้ความเข้าใจในหลักสูตรการศึกษาขั้นพื้นฐานและหลักสูตรสถานศึกษา มีความรู้ความเข้าใจเกี่ยวกับการพัฒนาและปรับปรุงหลักสูตรสถานศึกษา มีความรู้ความเข้าใจเกี่ยวกับการจัดทำแผนการจัดการเรียนรู้ มีความรู้ความเข้าใจเกี่ยวกับเทคนิคการจัดกิจกรรมการเรียนการสอน มีความรู้ความเข้าใจเกี่ยวกับการวัดผล การประเมินผลตามหลักสูตร กำกับดูแลการเตรียมการสอนและบันทึกหลังการสอนให้เป็นปัจจุบันเสมอ และแตกต่างกันอย่างไม่มีนัยสำคัญทางสถิติทุกข้อ

2) ครูซึ่งมีประสบการณ์น้อยแสดงระดับความต้องการคุณลักษณะของผู้บริหารสถานศึกษาด้านวิชาการมากกว่าครูซึ่งมีประสบการณ์มาก 5 ข้อ ได้แก่ มีความรู้ความเข้าใจเกี่ยวกับการจัดทำและการใช้สื่อการสอน ส่งเสริมให้จัดบรรยากาศในห้องเรียนและเอื้อต่อการเรียนการสอน สนับสนุนการจัดกิจกรรมเพื่อสร้างเขาวิปัญญาของนักเรียน เป็นที่ปรึกษาด้านวิชาการ และผลงานทางวิชาการได้เป็นอย่างดี ส่งเสริมสนับสนุนครู ในการอบรมพัฒนาวิชาการเพื่อพัฒนาตนเอง และแตกต่างกันอย่างไม่มีนัยสำคัญทางสถิติทุกข้อ

3) ครูซึ่งมีประสบการณ์น้อยและประสบการณ์มากแสดงระดับความต้องการคุณลักษณะของผู้บริหารสถานศึกษาด้านวิชาการเท่ากัน 1 ข้อ ได้แก่ มีประสบการณ์ ความสามารถความรู้รอบตัวกว้างขวาง และแตกต่างกันอย่างไม่มีนัยสำคัญทางสถิติ



ภาพที่ 4.21 แสดงผลการเปรียบเทียบคุณลักษณะของผู้บริหารสถานศึกษา ตามความต้องการของ
 ครูสังกัดกรุงเทพมหานคร เขตบางขุนเทียน จำแนกตามประสพการณ์การทำงาน
 ได้แก่ ประสพการณ์น้อยและประสพการณ์มาก ด้านวิชาการ

ตารางที่ 4.25 แสดงผลการเปรียบเทียบคุณลักษณะของผู้บริหารสถานศึกษา ตามความต้องการของ
ครูสังกัดกรุงเทพมหานคร เขตบางขุนเทียน จำแนกตามประสบการณ์การทำงาน
ได้แก่ ประสบการณ์น้อยและประสบการณ์มาก ด้านคุณธรรม

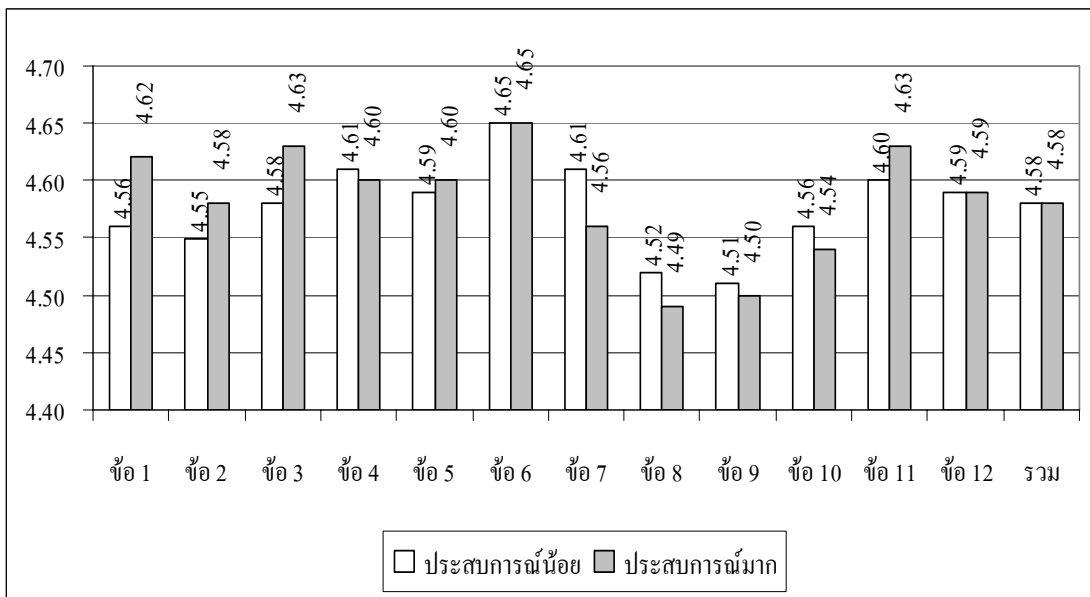
ข้อที่	คุณลักษณะของผู้บริหาร สถานศึกษา ด้านคุณธรรม	ประสบการณ์น้อย				ประสบการณ์มาก				t
		n	\bar{X}	SD	ระดับ ความ ต้องการ	n	\bar{X}	SD	ระดับ ความ ต้องการ	
1	มีความเมตตา กรุณา ต่อผู้อื่น และผู้ร่วมงาน	171	4.56	.65	มากที่สุด	169	4.62	.61	มากที่สุด	0.963
2	วางตนเหมาะสมกับตำแหน่ง และหน้าที่การงาน	171	4.55	.66	มากที่สุด	169	4.58	.61	มากที่สุด	0.436
3	มีจิตสำนึกรับผิดชอบต่อหน้าที่ การงาน	171	4.58	.62	มากที่สุด	169	4.63	.62	มากที่สุด	0.716
4	มีความยุติธรรมและปฏิบัติต่อ ผู้ร่วมงานอย่างเสมอภาค	171	4.61	.69	มากที่สุด	169	4.60	.76	มากที่สุด	0.209
5	มีความหนักแน่น ไม่หวั่นไหว รับ ฟังความคิดเห็นจากทุกฝ่าย	171	4.59	.68	มากที่สุด	169	4.60	.68	มากที่สุด	0.174
6	มีความซื่อสัตย์ต่อหน้าที่การงาน และหน่วยงาน	171	4.65	.59	มากที่สุด	169	4.65	.60	มากที่สุด	0.027
7	มีเหตุผลและวางตัวเป็นกลาง สม่ำเสมอ	171	4.61	.67	มากที่สุด	169	4.56	.69	มากที่สุด	0.624
8	มีความอดทนต่อคำพูดที่ขัดแย้ง หรือไม่เป็นมิตร	171	4.52	.65	มากที่สุด	169	4.49	.65	มาก	0.416
9	มีความเกื้อกูล เสียสละต่อผู้อื่น เสมอ	171	4.51	.65	มากที่สุด	169	4.50	.63	มากที่สุด	0.255
10	อุทิศตนในการปฏิบัติงานเพื่อ ประโยชน์ของส่วนรวม	171	4.56	.64	มากที่สุด	169	4.54	.66	มากที่สุด	0.326
11	เป็นแบบอย่างที่ดีในการปฏิบัติ ตามระเบียบวินัยของราชการ	171	4.60	.66	มากที่สุด	169	4.63	.60	มากที่สุด	0.536
12	บริหารงาน โดยยึดหลัก ธรรมภิบาล	171	4.59	.60	มากที่สุด	169	4.59	.61	มากที่สุด	0.016
	รวม	171	4.58	.65	มากที่สุด	169	4.58	.64	มากที่สุด	0.087

จากตารางที่ 4.25 ผลการเปรียบเทียบคุณลักษณะของผู้บริหารสถานศึกษา ตามความต้องการของครูสังกัดกรุงเทพมหานคร เขตบางขุนเทียน จำแนกตามประสบการณ์การทำงาน ได้แก่ ประสบการณ์น้อยและประสบการณ์มาก ด้านคุณธรรม ในภาพรวม พบว่าครูซึ่งมีประสบการณ์น้อยและประสบการณ์มากแสดงระดับความต้องการคุณลักษณะของผู้บริหารสถานศึกษาเท่ากัน ($\bar{x} = 4.58$) โดยแตกต่างกันอย่างไม่มีนัยสำคัญทางสถิติ แต่ที่น่าสังเกตคือ

1) ครูซึ่งมีประสบการณ์น้อยแสดงระดับความต้องการคุณลักษณะของผู้บริหารสถานศึกษาด้านคุณธรรมมากกว่าครูซึ่งมีประสบการณ์มาก 5 ข้อ ได้แก่ มีความยุติธรรมและปฏิบัติต่อผู้ร่วมงานอย่างเสมอภาค มีเหตุผล และวางตัวเป็นกลางสม่ำเสมอ มีความอดทนต่อคำพูดที่ขัดแย้งหรือไม่เป็นมิตร มีความเกื้อกูลเสียสละต่อผู้อื่นเสมอ อุทิศตนในการปฏิบัติงานเพื่อประโยชน์ของส่วนรวม และแตกต่างกันอย่างไม่มีนัยสำคัญทางสถิติทุกข้อ

2) ครูซึ่งมีประสบการณ์มากแสดงระดับความต้องการคุณลักษณะของผู้บริหารสถานศึกษาด้านคุณธรรมมากกว่าครูซึ่งมีประสบการณ์น้อย 5 ข้อ ได้แก่ มีความเมตตา กรุณาต่อผู้อื่นและผู้ร่วมงาน วางตนเหมาะสมกับตำแหน่งและหน้าที่การงาน มีจิตสำนึกรับผิดชอบต่อหน้าที่การงาน มีความหนักแน่น ไม่หวั่นไหว รับฟังความคิดเห็นจากทุกฝ่าย เป็นแบบอย่างที่ดีในการปฏิบัติตามระเบียบวินัยของราชการ และแตกต่างกันอย่างไม่มีนัยสำคัญทางสถิติทุกข้อ

3) ครูซึ่งมีประสบการณ์น้อยและประสบการณ์มากแสดงระดับความต้องการคุณลักษณะของผู้บริหารสถานศึกษาด้านคุณธรรมเท่ากัน 2 ข้อ ได้แก่ มีความซื่อสัตย์ต่อหน้าที่การงานและหน่วยงาน บริหารงานโดยยึดหลักธรรมาภิบาล และแตกต่างกันอย่างไม่มีนัยสำคัญทางสถิติทุกข้อ



ภาพที่ 4.22 แสดงผลการเปรียบเทียบคุณลักษณะของผู้บริหารสถานศึกษา ตามความต้องการของครูสังกัดกรุงเทพมหานคร เขตบางขุนเทียน จำแนกตามประสพการณ์การทำงาน ได้แก่ ประสพการณ์น้อยและประสพการณ์มาก ด้านคุณธรรม

ตารางที่ 4.26 แสดงผลการเปรียบเทียบคุณลักษณะของผู้บริหารสถานศึกษา ตามความต้องการของ
ครูสังกัดกรุงเทพมหานคร เขตบางขุนเทียน จำแนกตามประสบการณ์การทำงาน
ได้แก่ ประสบการณ์น้อยและประสบการณ์มาก ด้านบุคลิกภาพ

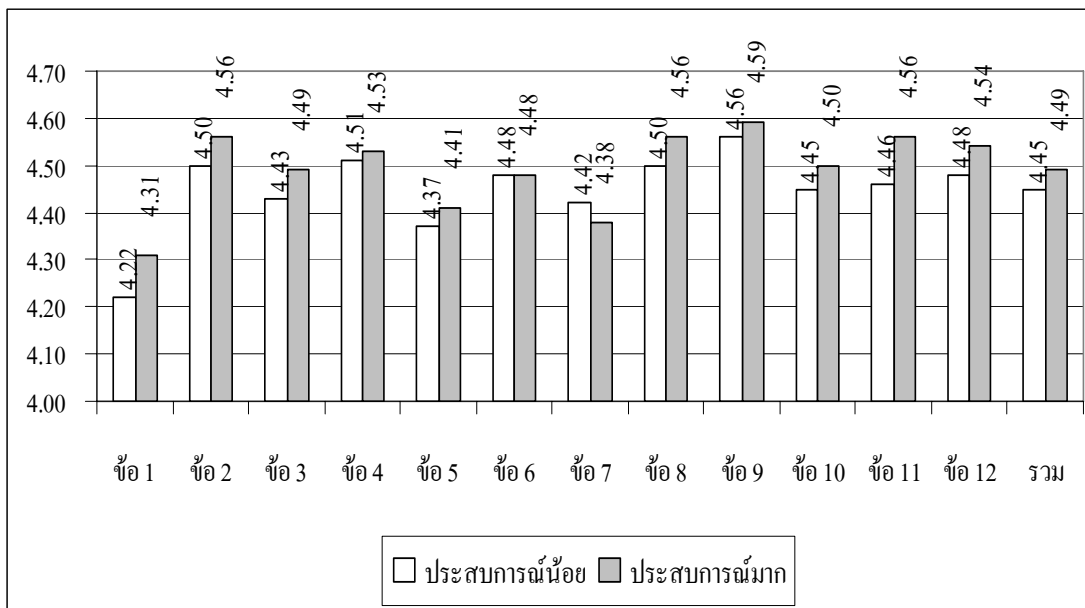
ข้อที่	คุณลักษณะของผู้บริหาร สถานศึกษา ด้านบุคลิกภาพ	ประสบการณ์น้อย				ประสบการณ์มาก				t
		n	\bar{X}	SD	ระดับ ความ ต้องการ	n	\bar{X}	SD	ระดับ ความ ต้องการ	
1	มีสุขภาพทางกายสมบูรณ์ แข็งแรง	171	4.22	.72	มาก	169	4.31	.71	มาก	1.184
2	ควบคุมอารมณ์ได้ดี มีวุฒิภาวะ ทางอารมณ์สูง	171	4.50	.62	มากที่สุด	169	4.56	.58	มากที่สุด	0.913
3	แต่งกายสุภาพ เรียบร้อย เหมาะสม	171	4.43	.65	มาก	169	4.49	.65	มาก	0.829
4	ปฏิบัติตนได้เหมาะสมกับ กาลเทศะ	171	4.51	.59	มากที่สุด	169	4.53	.61	มากที่สุด	0.185
5	ใช้กระบวนการกลุ่มในการ ทำงาน	171	4.37	.64	มาก	169	4.41	.71	มาก	0.543
6	กล้าตัดสินใจอย่างรวดเร็วและมี เหตุผล	171	4.48	.63	มาก	169	4.48	.60	มาก	0.004
7	เป็นนักประชาสัมพันธ์ ใช้ถ้อยคำ หรือกายอย่างถูกต้องเหมาะสม	171	4.42	.69	มาก	169	4.38	.66	มาก	0.495
8	มีความกระตือรือร้นในการ ทำงาน	171	4.50	.59	มากที่สุด	169	4.56	.59	มากที่สุด	0.837
9	มีความหนักแน่น รับฟังความ คิดเห็นของผู้อื่น เป็นผู้ฟังที่ดี	171	4.56	.65	มากที่สุด	169	4.59	.56	มากที่สุด	0.460
10	มีลักษณะท่าทางการแสดงออก ที่ดี	171	4.45	.67	มาก	169	4.50	.61	มากที่สุด	0.673
11	มีความขยันและอดทน	171	4.46	.63	มาก	169	4.56	.57	มากที่สุด	1.550
12	มีความเชื่อมั่นในความสามารถ ของตนเอง และไม่ดูถูกผู้อื่น	171	4.48	.65	มาก	169	4.54	.53	มากที่สุด	1.010
	รวม	171	4.45	.64	มาก	169	4.49	.62	มาก	0.640

จากตารางที่ 4.26 ผลการเปรียบเทียบคุณลักษณะของผู้บริหารสถานศึกษา ตามความต้องการของครูสังกัดกรุงเทพมหานคร เขตบางขุนเทียน จำแนกตามประสบการณ์การทำงาน ได้แก่ ประสบการณ์น้อยและประสบการณ์มาก ด้านบุคลิกภาพ ในภาพรวม พบว่าครูซึ่งมีประสบการณ์มากแสดงระดับความต้องการคุณลักษณะของผู้บริหารสถานศึกษา ($\bar{x} = 4.49$) มากกว่าครูซึ่งมีประสบการณ์น้อย ($\bar{x} = 4.45$) โดยแตกต่างกันอย่างไม่มีนัยสำคัญทางสถิติ แต่ที่น่าสังเกตคือ

1) ครูซึ่งมีประสบการณ์มากแสดงระดับความต้องการคุณลักษณะของผู้บริหารสถานศึกษาด้านบุคลิกภาพ มากกว่าครูซึ่งมีประสบการณ์น้อย 10 ข้อ ได้แก่ มีสุขภาพทางกาย สมบูรณ์แข็งแรง ควบคุมอารมณ์ได้ดี มีวุฒิภาวะทางอารมณ์สูง แต่งกายสุภาพเรียบร้อยเหมาะสม ปฏิบัติตนได้เหมาะสมกับกาลเทศะ ใช้กระบวนการกลุ่มในการทำงาน มีความกระตือรือร้นในการทำงาน มีความหนักแน่น รับฟังความคิดเห็นของผู้อื่น เป็นผู้ฟังที่ดี มีลักษณะท่าทางการแสดงออกที่ดี มีความขยันและอดทน มีความเชื่อมั่นในความสามารถของตนเองและไม่ดูถูกผู้อื่น และแตกต่างกันอย่างไม่มีนัยสำคัญทางสถิติทุกข้อ

2) ครูซึ่งมีประสบการณ์น้อยแสดงระดับความต้องการคุณลักษณะของผู้บริหารสถานศึกษาด้านบุคลิกภาพ มากกว่าครูซึ่งมีประสบการณ์มาก 1 ข้อ ได้แก่ เป็นนักประชาสัมพันธ์ ใช้ถ้อยคำหรือภาษาอย่างถูกต้องเหมาะสม และแตกต่างกันอย่างไม่มีนัยสำคัญทางสถิติ

3) ครูซึ่งมีประสบการณ์น้อยและประสบการณ์มากแสดงระดับความต้องการคุณลักษณะของผู้บริหารสถานศึกษาด้านบุคลิกภาพเท่ากัน 1 ข้อ ได้แก่ กล้าตัดสินใจอย่างรวดเร็วและมีเหตุผล และแตกต่างกันอย่างไม่มีนัยสำคัญทางสถิติ



ภาพที่ 4.23 แสดงผลการเปรียบเทียบคุณลักษณะของผู้บริหารสถานศึกษา ตามความต้องการของครูสังกัดกรุงเทพมหานคร เขตบางขุนเทียน จำแนกตามประสพการณ์การทำงาน ได้แก่ ประสพการณ์น้อยและประสพการณ์มาก ด้านบุคลิกภาพ

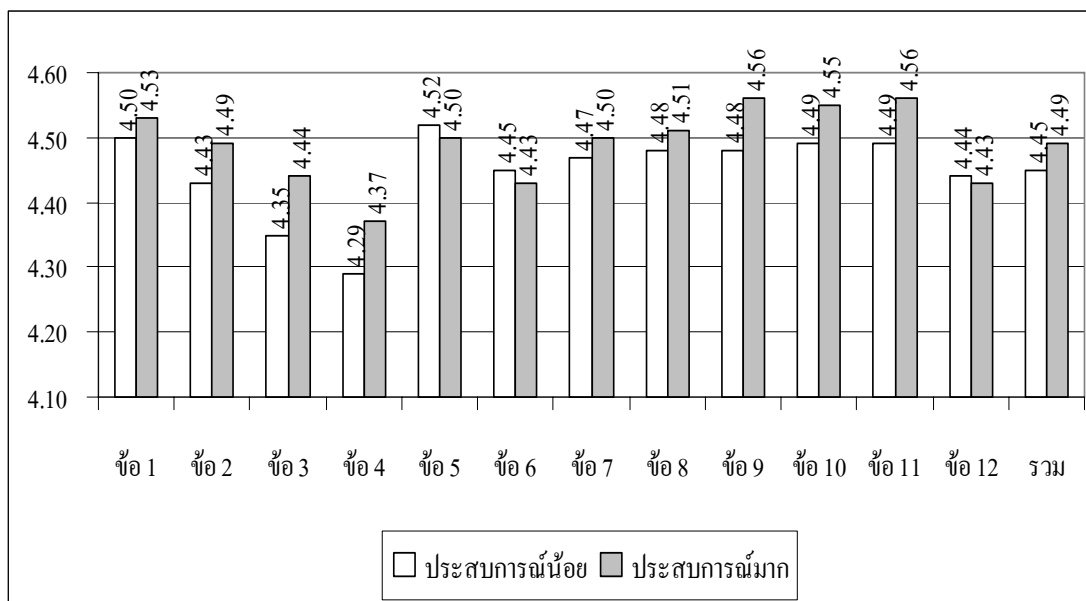
ตารางที่ 4.27 แสดงผลการเปรียบเทียบคุณลักษณะของผู้บริหารสถานศึกษา ตามความต้องการของ
ครูสังกัดกรุงเทพมหานคร เขตบางขุนเทียน จำแนกตามประสบการณ์การทำงาน
ได้แก่ ประสบการณ์น้อยและประสบการณ์มาก ด้านความสามารถในการบริหาร

ข้อที่	คุณลักษณะของผู้บริหาร สถานศึกษา ด้านความสามารถในการ บริหาร	ประสบการณ์น้อย				ประสบการณ์มาก				t
		n	\bar{X}	SD	ระดับ ความ ต้องการ	n	\bar{X}	SD	ระดับ ความ ต้องการ	
1	ด้านความสามารถในการบริหาร มีวิสัยทัศน์กว้างไกล	171	4.50	.63	มากที่สุด	169	4.53	.57	มากที่สุด	0.456
2	มีความสามารถในการจัด องค์กรและระบบงาน	171	4.43	.62	มาก	169	4.49	.63	มาก	0.947
3	มีความรู้ในสถานการณ์ต่าง ๆ เป็นอย่างดี	171	4.35	.66	มาก	169	4.44	.60	มาก	1.477
4	มีความสามารถในการจัดระบบ เอกสาร สารสนเทศได้เป็นอย่างดี	171	4.29	.68	มาก	169	4.37	.68	มาก	1.168
5	จัดบุคลากรเข้าทำงานได้อย่าง เหมาะสม	171	4.52	.64	มากที่สุด	169	4.50	.65	มากที่สุด	0.252
6	มีความสามารถระดมความ ร่วมมือ และความช่วยเหลือ จากชุมชน	171	4.45	.61	มาก	169	4.43	.63	มาก	0.361
7	ให้การสนับสนุนให้บุคลากร เกิดความมุ่งมั่นพัฒนา	171	4.47	.58	มาก	169	4.50	.61	มากที่สุด	0.363
8	มีส่วนร่วมในการวางแผนการ ปฏิบัติงาน	171	4.48	.59	มาก	169	4.51	.63	มากที่สุด	0.445
9	ใช้เหตุผลในการแก้ไขปัญหา ต่าง ๆ ในทางที่จะเป็น ประโยชน์ต่อหน่วยงาน	171	4.48	.66	มาก	169	4.56	.62	มากที่สุด	1.105
10	มีความสามารถในการวางแผน ปฏิบัติงานอย่างเป็นระบบ	171	4.49	.62	มาก	169	4.55	.62	มากที่สุด	0.971
11	มีความกระตือรือร้นที่จะ ทำงานให้สำเร็จตามเป้าหมาย	171	4.49	.58	มาก	169	4.56	.59	มากที่สุด	1.122
12	มีทักษะ ในการนิเทศ กำกับ ติดตาม ประเมินผล และ รายงานผลการปฏิบัติงาน	171	4.44	.60	มาก	169	4.43	.64	มาก	0.098
	รวม	171	4.45	.62	มาก	169	4.49	.62	มาก	0.612

จากตารางที่ 4.27 ผลการเปรียบเทียบคุณลักษณะของผู้บริหารสถานศึกษา ตามความต้องการของครูสังกัดกรุงเทพมหานคร เขตบางขุนเทียน จำแนกตามประสบการณ์การทำงาน ได้แก่ ประสบการณ์น้อยและประสบการณ์มาก ด้านความสามารถในการบริหาร ในภาพรวม พบว่าครูซึ่งมีประสบการณ์มากแสดงระดับความต้องการคุณลักษณะของผู้บริหารสถานศึกษา ($\bar{x} = 4.49$) มากกว่าครูซึ่งมีประสบการณ์น้อย ($\bar{x} = 4.45$) โดยแตกต่างกันอย่างไม่มีนัยสำคัญทางสถิติ แต่ที่น่าสังเกตคือ

1) ครูซึ่งมีประสบการณ์มากแสดงระดับความต้องการคุณลักษณะของผู้บริหารสถานศึกษาด้านความสามารถในการบริหาร มากกว่าครูซึ่งมีประสบการณ์น้อย 9 ข้อ ได้แก่ มีวิสัยทัศน์กว้างไกล มีความสามารถในการจัดองค์กรและระบบงาน มีความรู้ในสถานการณ์ต่าง ๆ เป็นอย่างดี มีความสามารถในการจัดระบบเอกสารสารสนเทศได้เป็นอย่างดี ให้การสนับสนุนให้บุคลากรเกิดความมุ่งมั่นพัฒนา มีส่วนร่วมในการวางแผนการปฏิบัติงาน ใช้เหตุผลในการแก้ไขปัญหาต่าง ๆ ในทางที่จะเป็นประโยชน์ต่อหน่วยงาน มีความสามารถในการวางแผนปฏิบัติงานอย่างเป็นระบบ มีความกระตือรือร้นที่จะทำงานให้สำเร็จตามเป้าหมาย และแตกต่างกันอย่างไม่มีนัยสำคัญทางสถิติทุกข้อ

2) ครูซึ่งมีประสบการณ์น้อยแสดงระดับความต้องการคุณลักษณะของผู้บริหารสถานศึกษาด้านความสามารถในการบริหาร มากกว่าครูซึ่งมีประสบการณ์มาก 3 ข้อ ได้แก่ จัดบุคลากรเข้าทำงานได้อย่างเหมาะสม มีความสามารถระดมความร่วมมือและความช่วยเหลือจากชุมชน มีทักษะในการนิเทศ กำกับ ติดตาม ประเมินผลและรายงานผลการปฏิบัติงาน และแตกต่างกันอย่างไม่มีนัยสำคัญทางสถิติทุกข้อ



ภาพที่ 4.24 แสดงผลการเปรียบเทียบคุณลักษณะของผู้บริหารสถานศึกษา ตามความต้องการของครูสังกัดกรุงเทพมหานคร เขตบางขุนเทียน จำแนกตามประสิทธิภาพการทำงาน ได้แก่ ประสิทธิภาพน้อยและประสิทธิภาพมาก ด้านความสามารถในการบริหาร