

## บทที่ 4

### สภาพปัญหาขณะก่อนการดำเนินการ

การศึกษารวบรวมข้อมูลเชิงปฏิบัติการแบบการมีส่วนร่วมของประชาชนในการจัดการขยะของชุมชนศิระนคร หมู่ที่ 8 ตำบลท้ายบ้านใหม่ อำเภอเมืองสมุทรปราการ จังหวัดสมุทรปราการ ผู้วิจัยได้ใช้วิธีการดำเนินการวิจัย ใช้กระบวนการวิจัยเชิงปฏิบัติการแบบมีส่วนร่วม (Participatory action research: PAR) โดยในบทนี้จะกล่าวถึงสภาพปัญหาขณะก่อนการดำเนินการ ดังรายละเอียดต่อไปนี้

#### สภาพปัญหาขณะก่อนการดำเนินการ

การศึกษาสภาพปัญหาด้านขยะของชุมชนศิระนครก่อนการดำเนินงานในวันที่ 1 – 30 เมษายน 2553 พบว่า การเพิ่มขึ้นของจำนวนประชากร ส่งผลให้ชุมชนเมืองมีการขยายตัว เกิดปัญหาสิ่งแวดล้อมในชุมชน โดยเฉพาะจากปัญหาขยะที่เพิ่มปริมาณมากขึ้น การกำจัดขยะที่ขาดประสิทธิภาพไม่ถูกวิธี การทิ้งขยะลงในที่สาธารณะทำให้เป็นแหล่งเพาะพันธุ์พาหะนำโรค และส่งกลิ่นเหม็น ประชาชนขาดการมีส่วนร่วมในการจัดการขยะ ดังนั้นผู้วิจัยจึงได้ศึกษากระบวนการวิจัยปฏิบัติการแบบมีส่วนร่วมในการจัดการขยะของประชาชนหมู่บ้านศิระนคร หมู่ที่ 8 ตำบลท้ายบ้านใหม่ อำเภอเมืองสมุทรปราการ จังหวัดสมุทรปราการ เพื่อเป็นแนวทางในการลดปัญหาขยะในชุมชนต่อไป โดยสภาพก่อนการดำเนินการวิจัยปฏิบัติการแบบมีส่วนร่วม ผู้วิจัยได้ทำการสำรวจและเก็บภาพถ่าย เพื่อศึกษาสภาพปัญหาขยะ

จากการสำรวจชุมชนศิระนคร พบว่า ชุมชนศิระนครมีทางเข้าออกชุมชน 2 ประตู ซอยภายในหมู่บ้านมีทั้งหมด 4 ซอยใหญ่พร้อมซอยเล็กอีก 3 ซอย มีทางหนีไฟ 10 ทาง และทางเดินกลางซอยหมู่บ้านอีก 1 ซอย สนามเด็กเล่น 1 แห่ง สนามเล่นกีฬาเล่นบาสเกตบอลหรือเล่นบอล 1 แห่ง ห้องประชุมศิระนครนิรมย์ของหมู่บ้านศิระนครสำหรับจัดกิจกรรมต่างๆ 1 แห่ง สถานที่ทิ้งขยะส่วนรวม 1 แห่ง(บริเวณท้ายซอย) มีที่บ่อบำบัดน้ำเสีย 1 บ่อ ศาลพระพรหมกลางหมู่บ้าน 1 แห่ง สถานที่ปิดป้ายประชาสัมพันธ์ประกาศหมู่บ้านจำนวน 2 แห่ง บริเวณบ้านเรือนจะมีถังขยะวางหน้าบ้านบางบ้านก็ไม่มี สภาพพื้นที่เป็นถนนคอนกรีตกว้าง 6 เมตรรถวิ่งสวนกันทุกซอย โดยทางเข้าออกติดถนนแพรงษา (พุทธรักษา) ตำบลท้ายบ้านใหม่ อยู่ซ้ายมือ ก่อนถึงนิคมอุตสาหกรรม

บางปู จังหวัดสมุทรปราการ มีคลองแยกอยู่ติดกับชุมชนด้านหนึ่ง และอีกด้านหนึ่งเป็นพื้นที่ว่างเปล่า ภายในชุมชนศิวนคร มีจำนวน 379 ครัวเรือนเป็นทาวน์เฮาส์ 2 ชั้นบ้านหลังบ้านติดกัน โดยชุมชนประกอบอาชีพรับจ้าง ค้าขาย อุตสาหกรรม และรับราชการ



ภาพที่ 4.1 แสดงทางเข้าออกชุมชนศิวนคร ซึ่งติดกับถนนแจ้งวัฒนา



ภาพที่ 4.2 แสดงสนามเด็กเล่น สนามเล่นบาสหรือเล่นบอล



ภาพที่ 4.3 แสดงลำคลองซึ่งมีน้ำเสียสกปรกอยู่ติดกับชุมชนและบ่อที่พักน้ำเสีย

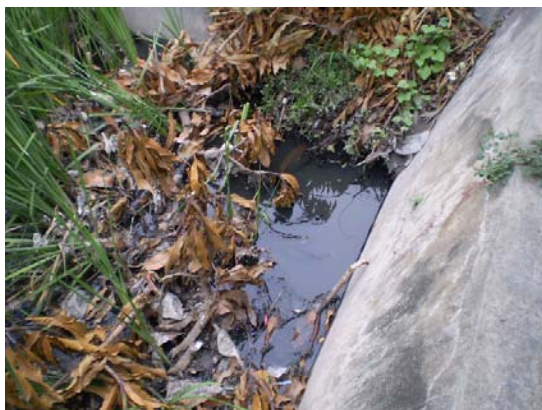
มหาวิทยาลัยราชภัฏธนบุรี

การสำรวจปัญหาขยะในชุมชน ผู้วิจัยได้ทำการสำรวจ และเก็บภาพถ่าย เพื่อศึกษาสภาพ  
ปัญหาขยะก่อนการดำเนินการวิจัยเชิงปฏิบัติการแบบมีส่วนร่วม ดังต่อไปนี้

1. การทิ้งขยะไม่เป็นที่ เป็นทาง โดยนำไปเทกองรวมกันไว้ริมทางเดินข้าง โคนต้นไม้  
ข้าง สนามเด็กเล่น ทำให้มีการหมักหมมเน่าเปื่อยส่งกลิ่นเหม็นคloy



2. การทิ้งขยะลงท่อระบายน้ำทำให้ท่อระบายน้ำอุดตัน เมื่อฝนตกก็ไม่สามารถระบายน้ำฝนได้ จึงเกิดสภาพน้ำท่วมขังตามถนน ตามตรอกซอกซอย



3. บ้านเรือนของชุมชนที่มีขยะกรูกรังอยู่บริเวณหน้าบ้าน ไม่นำดู ไม่มีการปิดมัดปากถุงทำให้ส่งกลิ่น และเป็นพาหะนำโรคมมาสู่เด็กหรือผู้ใหญ่ได้



4. บริเวณสาธารณะ เช่น สนามเด็กเล่น สถานที่ว่างเปล่า มีขยะทั้งที่ย่อยสลายได้ เช่น เศษดิน ใบไม้แห้ง ผักหญ้า และสิ่งที่ย่อยสลายไม่ได้ เช่น ขยะแห้งต่างๆ ขวดพลาสติก ถุงพลาสติก เป็นต้น

