

บทที่ 1

บทนำ

ความเป็นมาและความสำคัญของปัญหา

การท่องเที่ยว เป็นกิจกรรมทางเศรษฐกิจอย่างหนึ่งที่มีระบบในเชิงพาณิชย์ที่ชัดเจน ในอุตสาหกรรมการผลิต การท่องเที่ยว นับเป็นอุตสาหกรรมประเภทหนึ่ง ที่นักท่องเที่ยวมุ่งเน้น ความสนุกสนาน ความเพลิดเพลิน ที่ได้รับความพอใจจากความสวยงามของภูมิทัศน์ จากทรัพยากรธรรมชาติที่มนุษย์สร้างขึ้น โดยเฉพาะอย่างยิ่งเหล่านักท่องเที่ยวที่มีส่วนประกอบสำคัญทางการค้าในลักษณะของตลาดผู้ค้าและสรรพสินค้า เพื่อตอบสนองความต้องการของลูกค้ามีหลากหลายรูปแบบ ย่อมเป็นบ่อเกิดทางวัฒนธรรม ขนบธรรมเนียม ประเพณี ค่านิยม และวิถีประชาของผู้คนในถิ่นนั้นๆ (สร้อยญา วรากุลวิทย์, 2546: 2)

ตลาดในบรรพกาล เป็นแหล่งชุมชนและสังคมที่พัฒนาระบบเศรษฐกิจ เพื่อนำไปสู่การพึ่งพาตนเอง ซึ่งมีมาตั้งแต่ยุคสุโขทัยจนถึงปัจจุบัน (การท่องเที่ยวแห่งประเทศไทย, 2537: 33) นอกจากนี้ตลาดยังนำมาซึ่งภาวะทางวัฒนธรรมที่มีระบบการปฏิบัติเป็นกลุ่มๆ ในสังคมชุมชนนั้นๆ ดังนั้น ตลาดจึงเป็นแหล่งรวมวิถีชีวิตมนุษย์ แยกออกจากทางวัฒนธรรมอย่างหลากหลาย และตลาดยังเป็นองค์กรทางวัฒนธรรมที่ใช้เป็นแหล่งรวม เพื่อซื้อขายแลกเปลี่ยนสินค้านานาประเภท ในอีกแนวทางหนึ่งเป็นแหล่งการเรียนรู้ วิชาชีพ ประเพณีต่างๆ เวทีทางสังคม ลานกีฬา หรือลานเสวนา วาจาเวที รวมไปถึงการสันทนากการต่างๆ กล่าวโดยสรุป ตลาดเป็นแหล่งรวมทางสังคมที่มีบทบาททางเศรษฐกิจ สังคม ค่านิยม ความเชื่อ ภูมิปัญญา และแหล่งการเรียนรู้ในทุกๆ ด้าน ที่นำความเจริญมาสู่ความเป็นวัฒนธรรมที่หลากหลาย หรือที่เรียกว่า วิถีชีวิตชาวตลาด (กรมศิลปากร, 2536: 165)

ตลาดนัดธนบุรี สนามหลวง 2 ตั้งอยู่เลขที่ 195/1 หมู่ 1 ถนนเลียบบคลองทวีวัฒนา แขวงทวีวัฒนา เขตทวีวัฒนา กรุงเทพมหานคร ซึ่งมีพื้นที่ 110 ไร่ โดยแบ่งเป็นพื้นที่ตลาดนัดธนบุรี 40 ไร่ ถนนทางเข้า 10 ไร่ สวนสาธารณะและลานสันทนากการ 60 ไร่ นอกจากนี้ ภายในตลาดมีส่วนพิเศษคือ บริเวณช่องทางเดินมีความกว้างถึง 4.00 เมตร เพื่อให้ผู้ซื้อมีความสะดวกในการเดินซื้อสินค้า ตลาดนัดธนบุรี สนามหลวง 2 ในปัจจุบันมีแผงร้านค้าทั้งสิ้น 4,000 แผง แบ่งประเภทการค้าเป็น 11 กลุ่ม และแยกประเภทสินค้าได้ประมาณ 40 ประเภท เช่น สินค้าที่ขายประจำทุกวัน ได้แก่ ดันไม้

อุปกรณ์จัดสวน ปลาสวยงาม สัตว์เลี้ยงประเภทต่างๆ อาหารและเสื้อผ้าสำเร็จรูป เป็นต้น
อย่างไรก็ตาม ตลาดนัดธนบุรี สนามหลวง 2 เป็นแหล่งชุมชนใหม่ที่แสดงให้เห็นถึงการเคลื่อนไหว
ทางวัฒนธรรม ซึ่งตลาดดังกล่าวนี้ ได้มุ่งเน้นให้มีสถานภาพทางการท่องเที่ยว ซึ่งมีผู้คนทั้งชาวไทย
และชาวต่างประเทศหมุนเวียนเข้ามา ณ บริเวณตลาด (ซึ่งเปิดทำการค้าขายตามปกติในวันเสาร์และ
วันอาทิตย์) เป็นจำนวนมากพอสมควร อีกทั้งผู้ค้าส่วนมากก็มักจะเป็นกลุ่มเกษตรกรในบริเวณพื้นที่
ใกล้เคียงกับตลาดนัดธนบุรี ซึ่งมีอาชีพทำสวนการเกษตร นำผลผลิตมาจำหน่าย มีการหมุนเวียน
เปลี่ยนผ่านของผู้คน ทั้งผู้ค้าหรือผู้ท่องเที่ยว ย่อมสร้างปรากฏการณ์ทางสังคมให้เกิดขึ้นในชุมชน
ใกล้เคียงตลาดดังกล่าว การก่อเกิดทางวัฒนธรรมชุมชน จึงเป็นสิ่งที่หลีกเลี่ยงได้ยาก ประกอบกับ
นโยบายการพัฒนาของตลาดนัดธนบุรี สนามหลวง 2 (สำนักงานเขตทวีวัฒนา, ม.ป.ป.: 1-5)
ก็ได้มุ่งเน้นให้สถานที่นี้เป็นแหล่งท่องเที่ยว เพราะมีสวนสาธารณะและลานสันทนาการ ซึ่งมีพื้นที่
ทั้งสิ้น 60 ไร่ ขณะนี้เปิดให้บริการ 12 ไร่ แล้วนั้น เป็นแหล่งพักผ่อนหย่อนใจแก่พี่น้องประชาชน
ให้ได้สัมผัสกับอากาศบริสุทธิ์ โดยสำนักงานสวัสดิการสังคม กรุงเทพมหานคร (ข้อมูลแหล่ง
ท่องเที่ยวของจังหวัดกรุงเทพมหานคร, ThaiTambon.com 2000) ได้จัดให้เป็นสวนมะพร้าว มีเส้นทาง
รถจักรยานและมีน้ำนํงอยู่ในบริเวณที่พักผ่อนไว้บริการ (แนะนำตลาดนัดธนบุรี, 2546)

อนึ่งตลาดนัดธนบุรี สนามหลวง 2 ยังมีส่วนสนับสนุนจากแหล่งพื้นที่ใกล้เคียง ที่เป็น
แหล่งท่องเที่ยวทางวัฒนธรรม ซึ่งนักท่องเที่ยวสามารถสัมผัสบรรยากาศของพุทธมณฑลสถาน
ถนนอุทยาน สวนสมุนไพรมหาลิขิต มหาวินิจฉัยคดี ร่องเรือคลองมหาสวัสดิ์ วิทยาลัยในวัง
ตลาดน้ำวัดดอนหวาย วัดท่าพุด วัดไร่จิง สวนสามพราน สวนศิลปะมีเนียมยิบซอม พิพิธภัณฑ
หุ่นขี้ผึ้งไทย วัดใหม่สุคนธาราม วัดศรีมหาโพธิ์ วัดกลางบางแก้ว วัดบางพระ ตลาดน้ำวัดลำพญา
 เป็นต้น ทั้งหลายเหล่านี้ล้วนเป็นองค์ประกอบสำคัญที่นำไปสู่การเป็นแหล่งท่องเที่ยวทางวัฒนธรรม
ที่น่าสนใจ จึงนำมาแนวทางการศึกษาความเป็นไปได้ในการพัฒนาตลาดนัดธนบุรี สนามหลวง 2 ให้เป็น
แหล่งท่องเที่ยวทางวัฒนธรรม ดังข้อมูลประกอบเป็นปัจจัยต่างๆ เป็นการสนับสนุนเหตุผลดังที่
กล่าวมาแล้ว ซึ่งคาดว่าการศึกษาและพัฒนาตลาดนัดธนบุรี สนามหลวง 2 อย่างเป็นระบบ อาจจะ
นำไปสู่การเป็นแหล่งท่องเที่ยวทางวัฒนธรรมที่สำคัญของชาติ อีกทั้งเป็นการสอดคล้องกับนโยบาย
การท่องเที่ยวแห่งประเทศไทยในการพัฒนาอุตสาหกรรมการท่องเที่ยวแบบยั่งยืนต่อไป

วัตถุประสงค์ของการวิจัย

1. เพื่อศึกษาลักษณะทางกายภาพของตลาดนัดธนบุรี สนามหลวง 2 และพื้นที่ใกล้เคียง ในการพัฒนาเป็นแหล่งท่องเที่ยวทางวัฒนธรรม
2. เพื่อศึกษาศักยภาพของตลาดนัดธนบุรี สนามหลวง 2 และพื้นที่ใกล้เคียงในการเป็น แหล่งท่องเที่ยวทางวัฒนธรรม
3. เพื่อศึกษาแนวทางการพัฒนาตลาดนัดธนบุรี สนามหลวง 2 ในการเป็นแหล่งท่องเที่ยว ทางวัฒนธรรม

ประโยชน์ที่คาดว่าจะได้รับ

1. ได้ทราบลักษณะทางกายภาพของตลาดนัดธนบุรี สนามหลวง 2 และพื้นที่ใกล้เคียง ในการพัฒนาเป็นแหล่งท่องเที่ยวทางวัฒนธรรม
2. ได้ทราบถึงศักยภาพของตลาดนัดธนบุรี สนามหลวง 2 และพื้นที่ใกล้เคียงในการเป็น แหล่งท่องเที่ยวทางวัฒนธรรม
3. ได้แนวทางการพัฒนาตลาดนัดธนบุรี สนามหลวง 2 ในการเป็นแหล่งท่องเที่ยวทาง วัฒนธรรม
4. ได้ทราบความคิดเห็นของบุคคลต่างๆ ที่เป็นประโยชน์ในการพัฒนาตลาดนัดธนบุรี สนามหลวง 2

ขอบเขตของการวิจัย

การวิจัยครั้งนี้ มุ่งศึกษาการพัฒนาตลาดนัดธนบุรี สนามหลวง 2 และพื้นที่ใกล้เคียง ให้ เป็นแหล่งท่องเที่ยวทางวัฒนธรรม โดยกำหนดให้ตลาดนัดธนบุรี สนามหลวง 2 เป็นศูนย์กลาง แหล่งท่องเที่ยวทางวัฒนธรรม

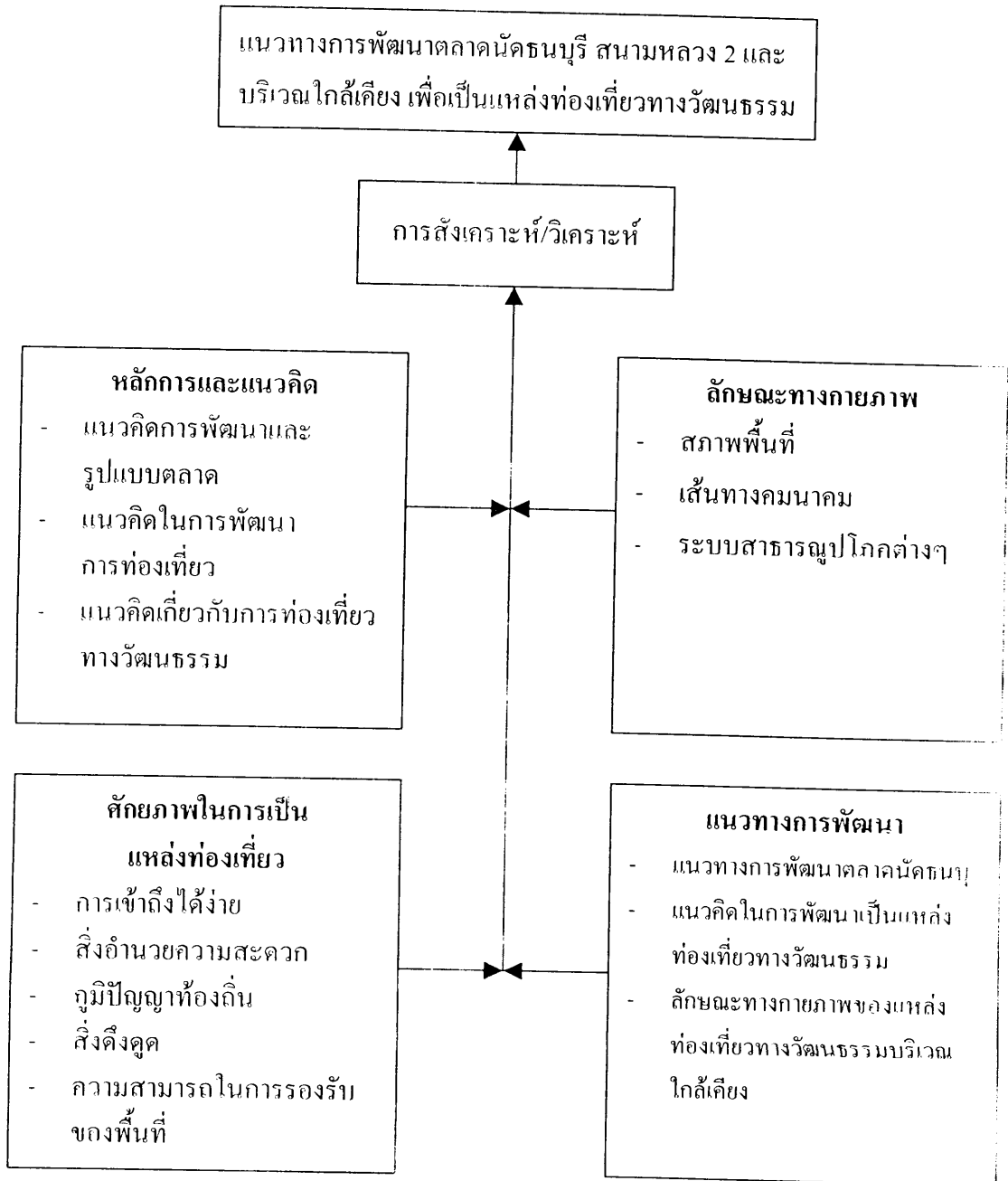
ขอบเขตเนื้อหา

1. ศึกษาลักษณะทางกายภาพของตลาดนัดธนบุรี สนามหลวง 2 และพื้นที่ใกล้เคียง ได้แก่
 - 1.1 สภาพพื้นที่
 - 1.2 เส้นทางคมนาคม
 - 1.3 ระบบสาธารณูปโภคต่างๆ

2. ศึกษาศักยภาพของตลาดนครนบุรี สนามหลวง 2 และพื้นที่ใกล้เคียง ได้แก่
 - 2.1 การเข้าถึงได้ง่าย
 - 2.2 สิ่งอำนวยความสะดวก
 - 2.3 ภูมิปัญญาท้องถิ่น
 - 2.4 สิ่งดึงดูด
 - 2.5 ความสามารถในการรองรับของพื้นที่
3. ศึกษาแนวทางการพัฒนาตลาดนครนบุรี สนามหลวง 2
 - 3.1 แนวทางการพัฒนาตลาดนครนบุรี
 - 3.2 แนวคิดในการพัฒนาเป็นแหล่งท่องเที่ยวทางวัฒนธรรม
 - 3.3 ลักษณะทางกายภาพของแหล่งท่องเที่ยวทางวัฒนธรรมบริเวณใกล้เคียง

กรอบแนวคิดในการวิจัย

ในการศึกษาแนวทางการพัฒนาตลาดนัดชนบุรี สนามหลวง 2 และบริเวณพื้นที่ใกล้เคียง เป็นแหล่งท่องเที่ยวทางวัฒนธรรม สามารถสรุปเป็นกรอบแนวคิดได้ดังนี้



ภาพที่ 1 แผนภูมิแสดงกรอบแนวคิดในการวิจัย

นิยามศัพท์เฉพาะ

ตลาดนัดธนบุรี สนามหลวง 2 หมายถึง ตลาดที่ตั้งอยู่ที่ถนนเลียบบคลองทวีวัฒนา แขวง ทวีวัฒนา เขตทวีวัฒนา กรุงเทพมหานคร ซึ่งมีพื้นที่ 110 ไร่ ที่เป็นแหล่งค้าขาย แหล่งท่องเที่ยวทาง วัฒนธรรม ประกอบไปด้วย ผู้ค้าขายผู้ซื้อ ผู้ท่องเที่ยว ผู้ใช้บริการด้านสนันทนาการในพื้นที่ตลาดนัด และอื่นๆ

ศักยภาพของตลาดนัดธนบุรี หมายถึง ความสามารถของตลาดนัดธนบุรีในด้านการให้ บริการแก่ผู้ค้า ผู้ซื้อและผู้ท่องเที่ยว อันประกอบไปด้วย การเข้าถึงได้ง่าย สิ่งอำนวยความสะดวกใน พื้นที่ ภูมิปัญญาท้องถิ่น สิ่งดึงดูด ความสามารถในการรองรับของพื้นที่ และสภาพแวดล้อมบริเวณ พื้นที่ใกล้เคียงอันนำมาสู่การพัฒนาเป็นแหล่งท่องเที่ยวทางวัฒนธรรม

แหล่งท่องเที่ยวทางวัฒนธรรม หมายถึง แหล่งท่องเที่ยวที่มีเอกลักษณ์ของท้องถิ่นใน บริเวณตลาดนัดธนบุรีและสถานที่ใกล้เคียง ที่ควรแก่การเผยแพร่และอนุรักษ์ไว้เพื่อเที่ยวชมและ ศึกษาหาความรู้ ได้แก่ ถนนอุทยาน พุทธมณฑลสถาน สวนสมุนไพรสิริรุกขชาติ มหาวิทยาลัย มหิดล ร่องเรือคลองมหาสวัสดิ์ วิทยาลัยในวัง ตลาดน้ำวัดคอนฮวย วัดท่าพุด สวนสามพราน วัดไร่จิง สวนศิลปะมีเซียมยิบชอย พิพิธภัณฑ์หุ่นขี้ผึ้งไทย วัดใหม่สุคนธาราม วัดศรีมหาโพธิ์ วัดกลางบางแก้ว วัดบางพระ ตลาดน้ำวัดลำพญา